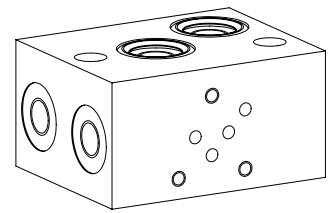


**Blocs de montage modulaires**

 ♦  $p_{max} = 315 \text{ bar}$ 
**NG3-Mini**  
 Norme Wandfluh

**DESCRIPTION**

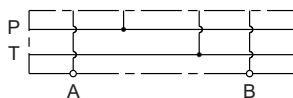
Les blocs de montage modulaires sont livrables dans les 2 fonctions principales: montage parallèle et pour circuit de réduction de pression. Le plan de perçage est identique à celui de NG4-Mini, ce qui permet une combinaison avec des blocs de montage modulaires NG4-Mini. En association avec des plaques d'adaptation et des blocs de transition, des combinaisons avec NG6 et NG10 sont aussi possibles (voir aussi feuille 2.9-80).

**UTILISATION**

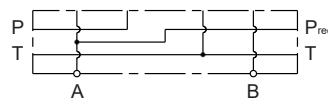
Ce système de blocs modulaires permet de remplacer des blocs spéciaux coûteux. Un schéma de circuits existant peut en tout temps être modifié par l'adjonction ou l'enlèvement d'un ou de plusieurs blocs.

**SYMBOLE**
**Bloc pour circuit parallèle**

ALPA03


**Bloc pour circuit de réduction de pression**

ALPD03


**TRAITEMENT DE SURFACE**

♦ Les plaques en aluminium sont non traitées

**CODIFICATION**

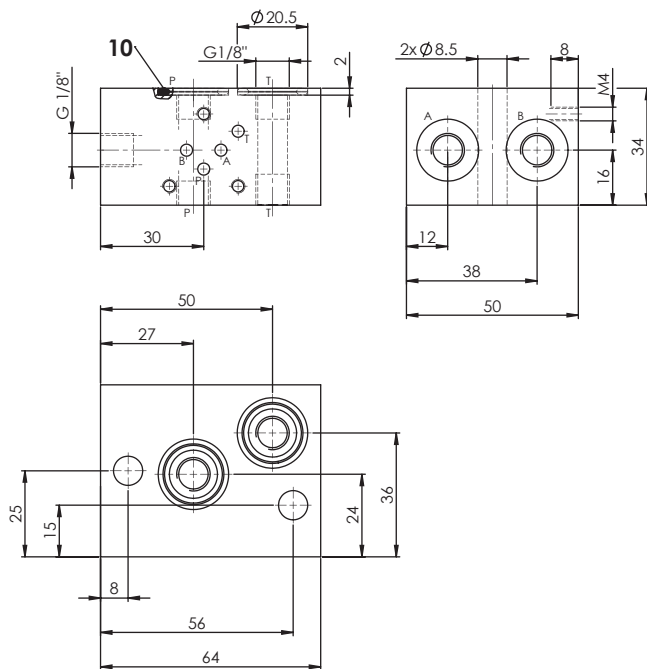
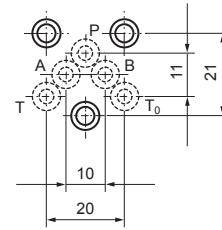
Montage modulaire		AL	<input type="text"/>	A03	<input type="text"/>	#	<input type="text"/>
Présentation des modèles							
Montage parallèle	<input type="checkbox"/>						
Montage pour réduction de pression	<input type="checkbox"/>						
Grandeur nominale 3-Mini							
Matière des joints	NBR	<input type="checkbox"/>					
	FKM (Viton)	<input type="checkbox"/>	D1				
	NBR 872	<input type="checkbox"/>	Z604				
Indice de changement (modifié par l'usine)							
2.9-85							

**DONNEES GENERALES**

Dénomination	Bloc pour montage parallèle et pour circuit de réduction de pression
Fixation	Voir feuille 2.9-122
Grandeur nominale	NG3-Mini selon norme Wandfluh
Raccordement	Raccordement fileté A, B, P, T G1/8"
Poids	0,26 kg

**DONNEES HYDRAULIQUES**

 Pression de service  $p_{max} = 315 \text{ bar}$

**DIMENSIONS**

**RACCORDEMENT HYDRAULIQUE**

**LISTE DE PIECES**

Position	Article	Description
10	160.2155	O-ring ID 15,54 x 2,62 (NBR)
	160.6155	O-ring ID 15,54 x 2,62 (FKM)

**ACCESSOIRES**

Modulaires de montage	Feuille 2.9-80
Fixation	Feuille 2.9-122

**NORMES**

Plan de pose	Norme Wandfluh
--------------	----------------

**MATERIAUX D'ETANCHEITE**

NBR ou FKM (Viton) en standard, choix dans codification

**NOTES DE MONTAGE**

Type de montage	Angle de fixation et vis de fixation (voiri feuille 2.9-122)
Position de montage	Quelconque