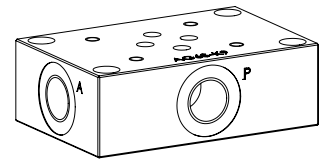


Embase filetée simple inoxydable

Montage sur tube

- ◆ $p_{max} = 350 \text{ bar}$
- ◆ Raccordements G3/8"

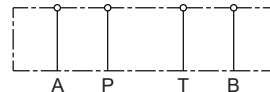
NG6
ISO 4401-03



DESCRIPTION

Embase filetée avec plan de pose pour système modulaire vertical et raccord fileté des raccordements A, B, P, T. L'exécution inoxydable est spécialement indiquée pour l'utilisation dans les environnements mouillés et salins.

SYMBOLE



CODIFICATION

Norme de raccordement internationale ISO	A G 6 S - K9 #
Embases filetée	
Grandeur nominale 6	
Présentation des modèles Raccordements A, B, P, T latéraux	
Inoxydable	
Indice de changement (modifié par l'usine) 2.9-30S	

DONNEES GENERALES

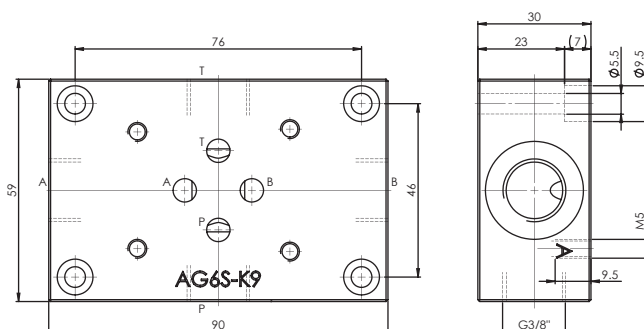
Dénomination	Embases filetée
Fixation	Montage sur tube
Grandeur nominale	NG6 selon norme ISO 4401-03
Poids	1,0 kg

NOTES DE MONTAGE

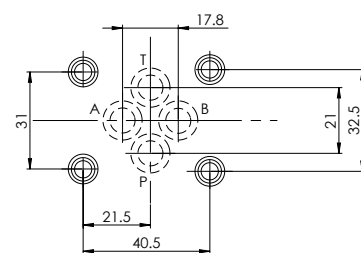
Type de montage	4 trous de fixation pour M5
Position de montage	Quelconque
Raccordements filetés	G3/8" en A, B, P, T

DIMENSIONS

AG6S-K9



RACCORDEMENT HYDRAULIQUE



TRAITEMENT DE SURFACE

- ◆ Les plaques sont en acier inoxydable

Wandfluh AG Postfach CH-3714 Frutigen
 Tél. +41 33 672 72 72 Fax +41 33 672 72 12 sales@wandfluh.com