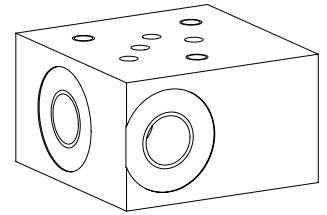
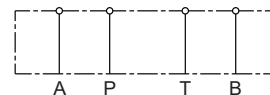


**Embases fileté**

- ◆  $p_{max} = 350$  bar
- ◆ Raccordements G1/4"

**NG4-Mini**  
**Norme Wandfluh**

**DESCRIPTION**

Embase fileté avec plan de pose pour système modulaire vertical et raccord fileté des raccordements A, B, P, T.

**SYMBOLE**

**CODIFICATION**

Plan de pose selon norme Wandfluh

Embase fileté simple

Grandeur nominale-4 Mini

Présentation des modèles

Raccordements P, T, A, B latéraux

S

Raccordements P, T, A, B par dessous

U

Raccordements A, B latéraux et P, T par dessous

SU

Indice de changement (modifié par l'usine)

2.9-10

B G 4  #

**DONNEES GENERALES**

Dénomination	Embases fileté
Fixation	Montage sur tube
Grandeur nominale	NG4-Mini selon norme Wandfluh
Poids	0,50 kg (BG4S) 0,75 kg (BG4U) 0,50 kg (BG4SU)

**NOTES DE MONTAGE**

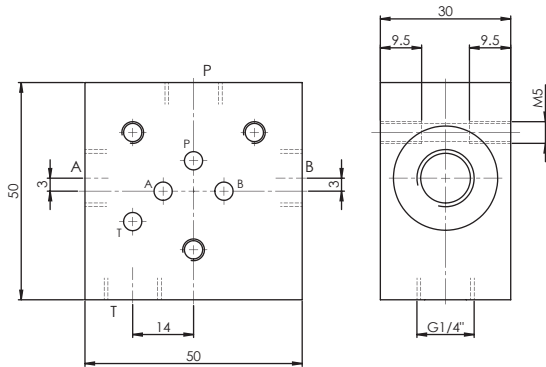
Type de montage	BG4S: 3 filetages de fixation filetés pour M5 BG4U: 2 trous de fixation pour M5 BG4SU: 2 filetages de fixation filetés pour M5
Position de montage	Quelconque
Raccordements filetés	G1/4" en A, B, P, T

**TRAITEMENT DE SURFACE**

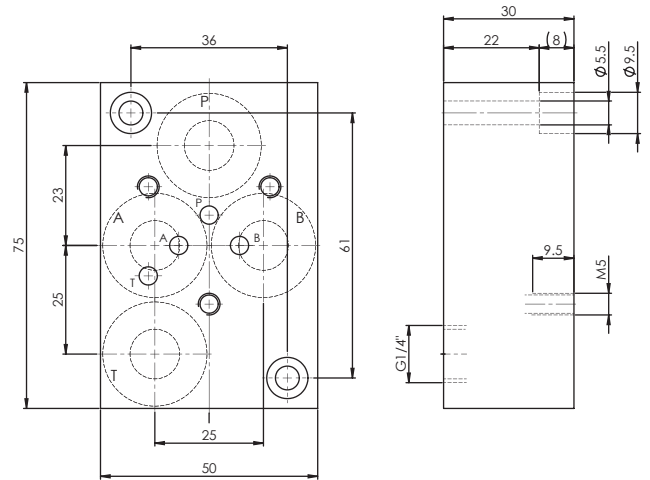
- ◆ Les plaques en acier sont zinguées / nickelées

**DIMENSIONS**

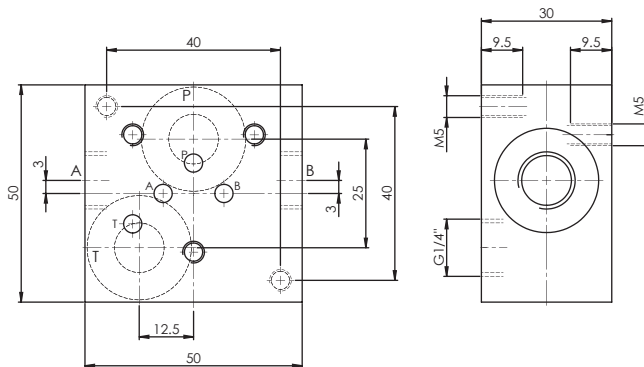
BG4S



BG4U



BG4SU



**RACCORDEMENT HYDRAULIQUE**

