



**CARTOUCHES À VISSER MONTÉES**

Les cartouches à visser mentionnées ci-dessous sont montées selon le type dans les corps à flasquer ou dans les plaques sandwich.

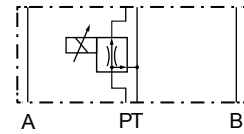
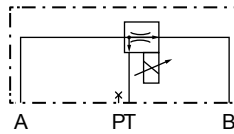
Type	Description	Feuille no.	Qmax*
QDPPM33	Construction à 3-voies	2.6-666	100 l/min
QDPPM33-../ME	Construction à 3-voies, avec électronique embarquée	2.6-668	100 l/min

\* Peut différer des valeurs des fiches techniques des cartouches à visser.

**CHOIX DES MODELES**

QD.FA10-A/B

QD.SA10-P


**REMARQUE!**

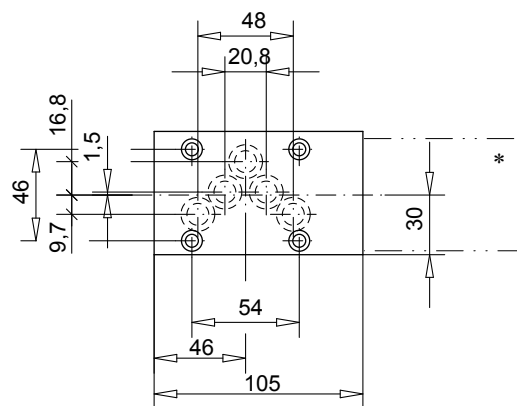
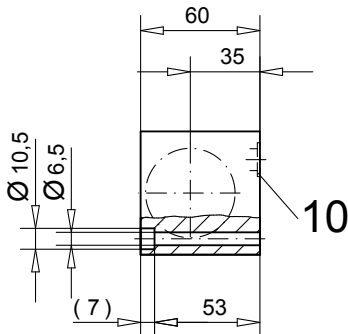
Les données de puissance exactes, ainsi que les caractéristiques hydrauliques et électriques, se trouvent dans les fiches techniques des cartouches montées chaque fois.


**ATTENTION!**

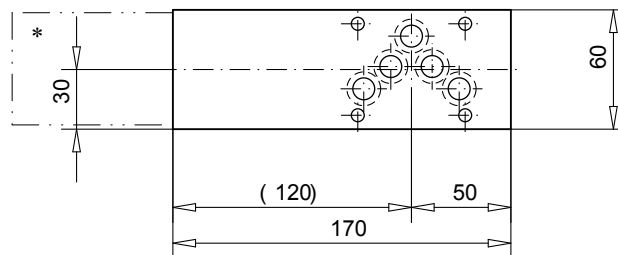
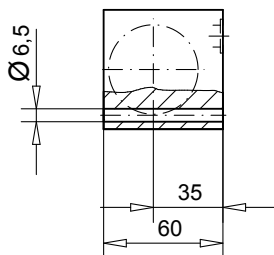
Les données de puissance, spécialement la „caractéristique pression-débit“, mentionnées sur les fiches des cartouches ne se rapportent qu'à celles-ci. La perte de charge supplémentaire causée par le corps à flasquer ou la plaque sandwich doit être considérée séparément.

**DIMENSIONS**

Exécution à flasquer QD.FA10-A/B



Exécution sandwich QD.SA10-P



\* Les cotes extérieures des cartouches montées se trouvent dans les fiches techniques correspondantes.

**LISTE DE PIECES**

Position	Article	Désignation
10	160.2140	O-ring ID 14,00x1,78

**ACCESSOIRES**

Amplificateur proportionnel

registre 1.13

Explications techniques voir feuille 1.0-100