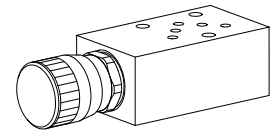


Etrangleur
Construction sandwich

- $Q_{max} = 20$ l/min
- $Q_{Nmax} = 15$ l/min
- $p_{max} = 315$ bar

NG4-Mini[®]

DESCRIPTION

Etrangleur en construction sandwich NG4-Mini avec plan de pose selon norme Wandfluh. Livrable en 2 exécutions, l'une normale, l'autre avec étrangleur fin (FD). Le bouton de réglage est en alu, les autres pièces, y compris le corps sandwich, sont en acier phosphaté.

FONCTION

Au moyen de la tige de réglage (filetage fin) on peut régler l'étranglement du débit volumétrique en continu. Quand l'étrangleur est fermé, le débit vol. est nul; (l'arête métallique d'étanchéité ferme hermétiquement). L'étranglement est généré par une fente circulaire croissante, resp. une entaille triangulaire (FD). Les étrangleurs peuvent être traversés par le fluide dans les deux directions. L'étrangleur fin (FD) présente une résolution beaucoup plus fine dans la plage inférieure. De par le genre de construction, il se présente une légère fuite.

UTILISATION

Les étrangleurs en construction sandwich sont utilisés partout où un débit volumétrique doit être réglé dans les deux sens sans tenir compte des variations de la pression. Ces éléments sandwich sont particulièrement indiqués pour: machines- outils et appareils de manutention en tous genre. Les étrangleurs de la grandeur Mini-4 sont utilisés partout où un encombrement minimal et un faible poids sont d'importance décisive.

CODIFICATION

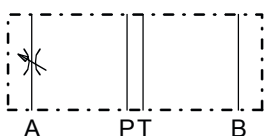
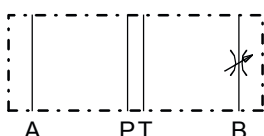
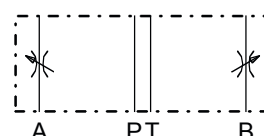
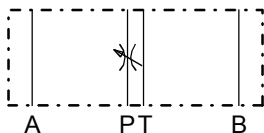
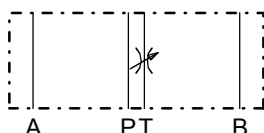
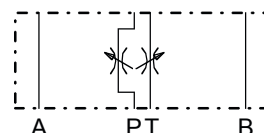
Plan de pose selon norme Wandfluh	B	DR	<input type="checkbox"/>	4	<input type="checkbox"/>	#	<input type="checkbox"/>
Etrangleur							
Présentation des modèles/fonction							
en A	<input type="checkbox"/> A	en B	<input type="checkbox"/> B				
en A et B	<input type="checkbox"/> AB						
en P	<input type="checkbox"/> P	en T	<input type="checkbox"/> T				
en P et T	<input type="checkbox"/> PT						
Grandeur nominale	4-Mini						
Standard	<input type="checkbox"/>						
Etrangleur fin	<input type="checkbox"/> - FD						
Indice de changement (modifié par l'usine)							

DONNEES GENERALES

Dénomination	Etrangleur
Grandeur nominale	NG4-Mini selon norme Wandfluh
Construction	Exécution sandwich
Fixation	3 trous traversants pour vis cylindriques M5 ou tirants M5
Raccordement	Par embases filetées simples ou multiples, ou blocs de montage modulaire
Temp. d'ambiance	-20...+50 °C
Position de montage	quelconque
Couple de serrage	$M_0 = 5,5$ Nm (Qual. 8.8)
Masse	selon le modèle 0,8...0,9 kg

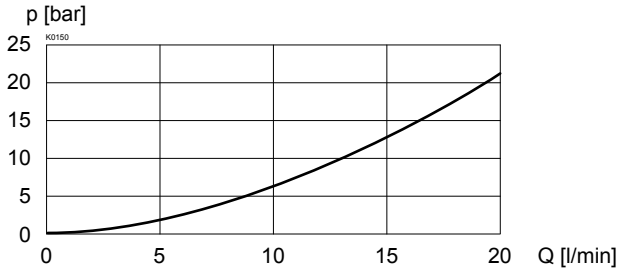
DONNEES HYDRAULIQUES

Fluide de pression	Huile minérale, autres sur demande
Degré de pollution max. admissible	ISO 4406:1999, classe 20/18/14...21/19/15 (Filtration recommandée $\beta_{10...25} \geq 75$) voir aussi feuille 1.0-50/2
Plage de viscosité	12 mm ² /s...320 mm ² /s
Temp. du fluide	-20...+70 °C
Pression de pointe	$p_{max} = 315$ bar
Débit vol. nominal	$Q_N = 15$ l/min
	Q_N sous 10 bar de perte de charge
Débit vol. maxi	$Q_{max} = 20$ l/min
Débit de fuite	à étranglement fermé, pratiquement sans perte

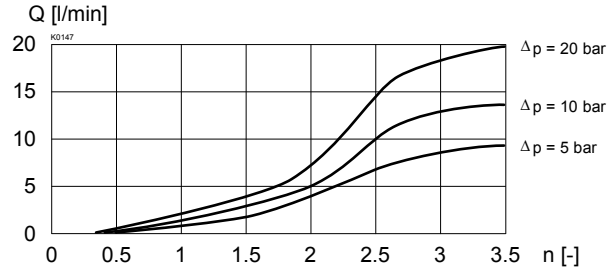
PRESENTATION DES MODELES / FONCTION
BDRA4

BDRB4

BDRAB4

BDRP4

BDRT4

BDRPT4


DONNEES DE PUISSANCE Viscosité de l'huile $\nu = 30 \text{ mm}^2/\text{s}$

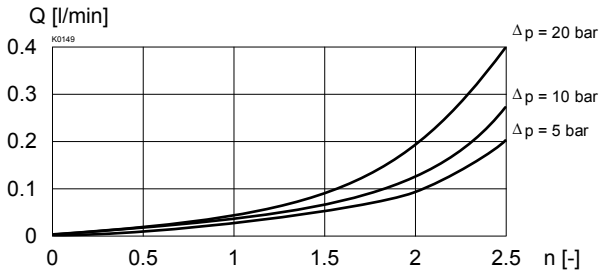
$\Delta p = f(Q)$ Courbe perte de charge / débit volumétrique



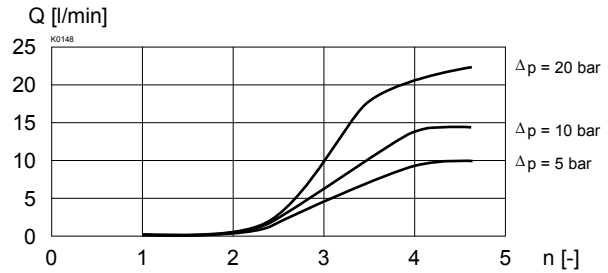
$Q = f(n)$ Courbes caractéristiques de réglage débit (Exécution standard)



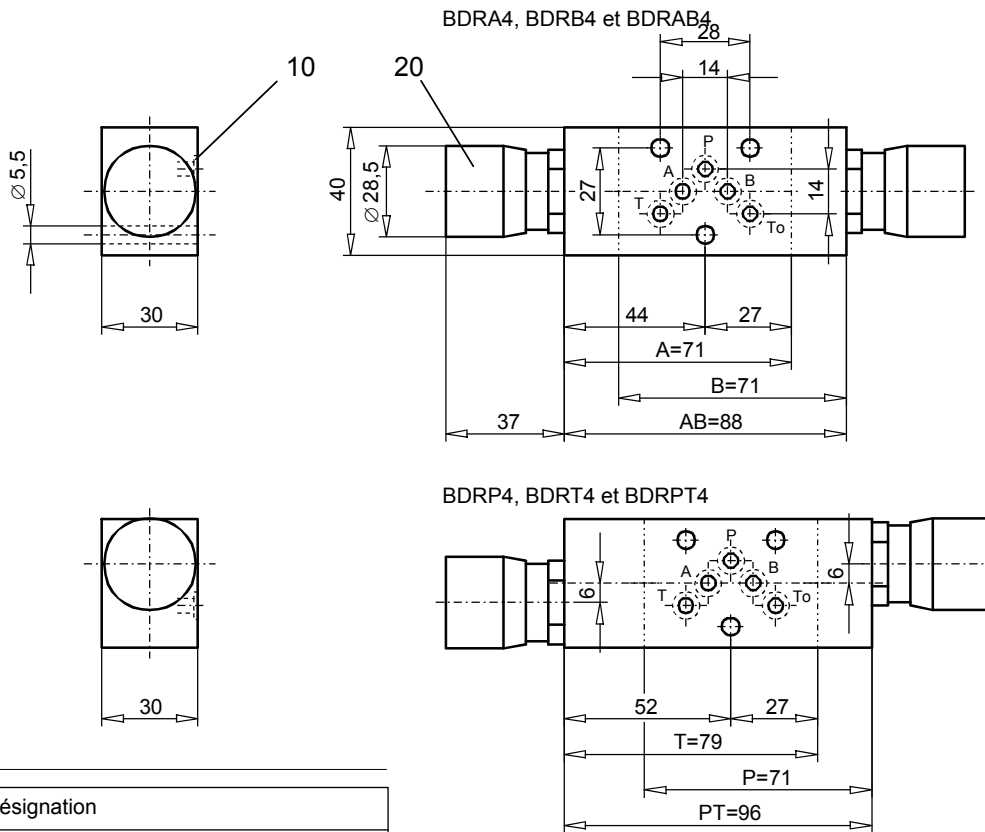
$Q = f(n)$ Courbes caractéristiques de réglage débit (Etrangleur fin)



$Q = f(n)$ Courbes caractéristiques de réglage débit (Etrangleur fin)



DIMENSIONS



LISTE DE PIECES

Position	Article	Désignation
10	160.2052	O-ring ID 5,28 x 1,78 (NBR)
20	114.1204	Bouton de réglage

Explications techniques voir feuille 1.0-100