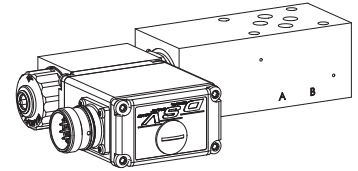
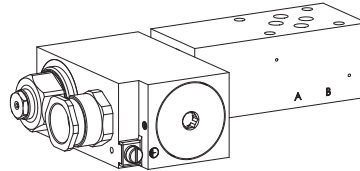
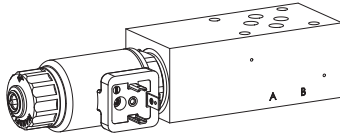


**Limiteur de pression proportionnel
Construction à flasquer et sandwich**

 • $p_{max} = 400 \text{ bar}$
NG6
 ISO 4401-03

DESCRIPTION

Limiteurs de pression proportionnels NG6 à commande directe ou pré-pilotés. Construction pour montage à flasquer ou en sandwich selon ISO 4401-03 avec 4 raccordements. Ils sont équipés avec les cartouches de limitation de pression proportionnelles M22x1,5 selon ISO 7789. Les corps en acier des variantes à flasquer ou sandwich sont phosphatés.

FUNCTION

Par la variation du courant électrique de l'électroaimant proportionnel, on limite la pression de service du système hydraulique par l'écoulement de l'huile des conduites à sécuriser P, A, B ou A et B à la conduite de retour au réservoir/sortie T. La pression de retenue en T influence la pression dans la conduite à sécuriser. Ce limiteur de pression proportionnel présente un réglage très sensible. Pour le pilotage, on utilise les amplis proportionnels Wandfluh (voir registre 1.13).

UTILISATION

Ces valves trouvent une utilisation dans les systèmes hydrauliques dans lesquels la pression doit souvent être modifiée. Le pilotage électrique à distance des valves permet des solutions économiques aux problèmes de commandes de procédés avec déroulement répétitif.

CODIFICATION

 B A06 - - #

Limiteur de pression

2ème et 3ème position de la désignation de la cartouche à visser incorporée

Construction à flasquer

Construction sandwich

 F

 S

Plan de pose international ISO, NG6

 Présentation des modèles /
fonction

 Construction à flasquer
en P

 P

 Construction sandwich
en P

 P

en A

 A

en B

 B

en A et B

 AB

Palier de pression nominal, tension nominale etc. de la cartouche à visser incorporée

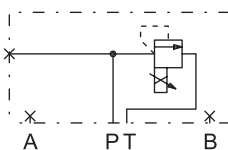
Indice de changement (modifié par l'usine)

 Exemples: B F A06 - P - 20 - G24 / WD - HB4,5
 B S A06 - A - 100 - G12 / L15
 B N I S A06 - B - 200 - G24 / KD - D1
 B V P S A06 - AB - 350 - G12 / ME A1 R1

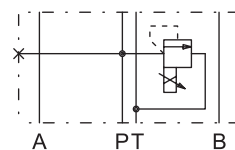
PRESENTATION DES MODELES / FONCTION

Construction à flasquer:

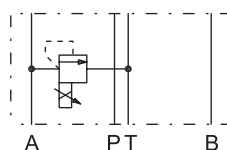
Construction sandwich:



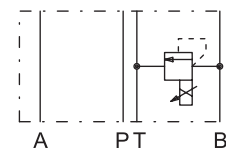
B..FA06-P



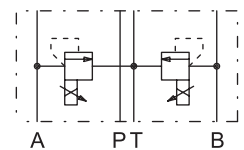
B..SA06 - P



B..SA06 - A



B..SA06 - B



B..SA06 - AB

CARTOUCHES À VISSER MONTEES

Les cartouches à visser mentionnées ci-dessous sont montées selon le type dans les corps à flasquer ou dans les plaques sandwich.

Type	Désignation	Feuille no.	Q _{max} *
BVPPM22	piloté	2.3-529	60 l/min
BNIPM22	piloté, inversé	2.3-533	60 l/min
BVBPM22	piloté, anti-deflagrante Ex d	2.3-536	60 l/min
BVPPM22-../ME	piloté, avec électronique embarquée	2.3-537	60 l/min
BDPPM22	à action directe	2.3-539	25 l/min
BDIPM22	à action directe, inversé	2.3-548	20 l/min
BDBPM22	à action directe, anti-deflagrante Ex d	2.3-547	25 l/min
BDPPM22-../ME	à action directe, avec électronique	2.3-561	25 l/min
BDIPM22-../ME	à action directe, inversé, avec électronique embarquée	2.3-562	20 l/min

* Peut différer des valeurs des fiches techniques des cartouches à visser.

DONNEES GENERALES

Dénomination	Limiteur de pression proportionnel piloté ou à action directe	
Grandeur nominale	NG6 selon ISO 4401-03	
Construction	Exécution à flasquer ou sandwich	
Actionnement	Par électro-aimant proportionnel	
Fixation	4 trous de fixation pour vis cylindriques M5 ou tirants M5	
Raccordement	Par embases filetées simples ou multiples ou sur blocs modulaires	
Masse:	• constr. à flasquer	m = 1,43 kg
(sans la cartouche)	• constr. sandwich P, A, B	m = 1,18 kg
	• constr. sandwich AB	m = 1,58 kg


REMARQUE!

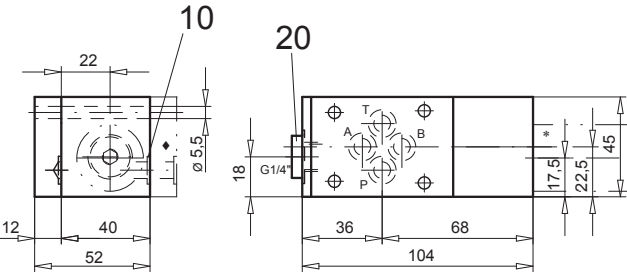
Les données de puissance exactes, ainsi que les caractéristiques hydrauliques et électriques, se trouvent dans les fiches techniques des cartouches montées chaque fois.


ATTENTION!

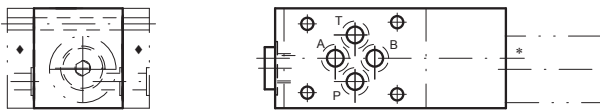
 Les données de puissance, spécialement la „**caractéristique pression-débit**“, mentionnées sur les fiches des cartouches ne se rapportent qu'à celles-ci. La perte de charge supplémentaire causée par le corps à flasquer ou la plaque sandwich doit être considérée séparément.

DIMENSIONS

Construction à flasquer

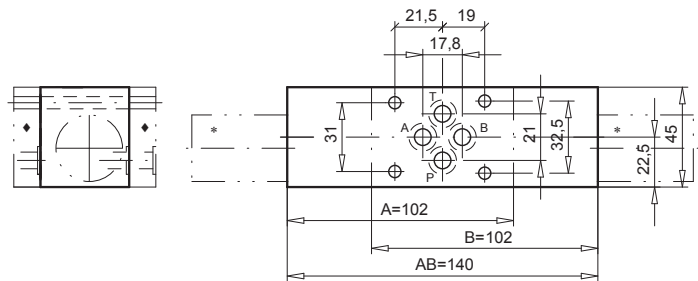


Construction sandwich sur P


LISTE DE PIECES

Position	Article	Désignation
10	160.2093	O-ring ID 9,25 x 1,78 (NBR)
20	238.2406	Vis de fermeture VSTI G1/4"-ED

Construction sandwich sur A, B ou AB



* Les cotes extérieures des cartouches montées se trouvent dans les fiches techniques correspondantes.

♦ L'entretoise ADP6/... doit être commandée séparément.

ACCESSOIRES

Ampli proportionnel	registre 1.13
Entretoise ADP6/12 (12 mm)	art. no. 173.3451
Entretoise ADP6/30 (30 mm)	art. no. 173.3453
Entretoise ADP6/46 (46 mm)	art. no. 173.3454
Entretoise ADP6/87 (87 mm)	art. no. 173.3461

Explications techniques voir feuille 1.0-100