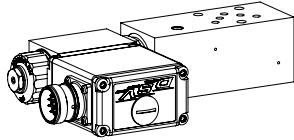


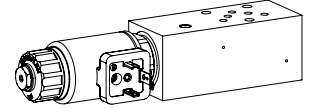
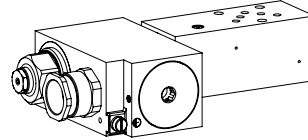
## Limiteur de pression proportionnel en cartouche

### Construction à flasquer ou sandwich

- ◆ piloté ou à action directe
- ◆  $Q_{max} = 20 \text{ l/min}$
- ◆  $p_{max} = 400 \text{ bar}$



### NG4-Mini Norme Wandfluh



## DESCRIPTION

Limiteur de pression proportionnel piloté ou à action directe en construction à flasquer ou sandwich. Lorsque la pression de service réglée par l'électro-aimant proportionnel est atteinte, la valve ouvre et relie la conduite protégée avec le retour au réservoir. La pression d'accumulation dans T influence la pression dans la conduite sécurisée d'huile. Ces valves proportionnelles peuvent être réglées de manière très sensible. Pour les exécutions à flasquer ou sandwich avec limiteur de pression dans le raccordement P, un raccordement de manomètre est à disposition. Pour le pilotage des amplificateurs proportionnels Wandfluh sont à disposition (registre 1.13).

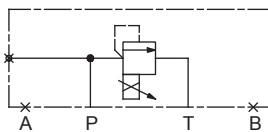
## UTILISATION

Ces valves sont utilisées dans des systèmes hydrauliques où la pression doit fréquemment être changée. La télécommande électrique en association avec contrôles de processus permet des solutions économiques avec des procédés reproductibles. Les valves miniatures sont utilisées partout où un encombrement minimal et un faible poids sont d'importance décisive.

## SYMBOLE

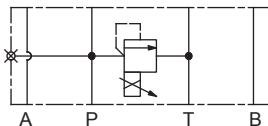
Exécution à flasquer

B..FA04-P



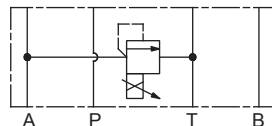
Exécution sandwich

B..SA04-P



Exécution sandwich

B..SA04-A



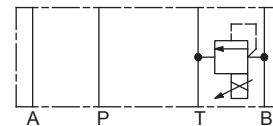
### Note!



- ◆ Exécution à action directe dessinée
- ◆ Toutes les variantes sont aussi livrables pilotées

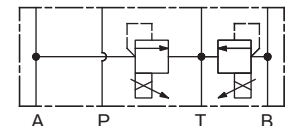
Exécution sandwich

B..SA04-B



Exécution sandwich

B..SA04-AB



## DONNEES GENERALES

Dénomination	Limiteur de pression proportionnel en cartouche
Construction	Piloté ou à action directe
Fixation	Construction à flasquer ou sandwich
Grandeur nominale	NG4-Mini selon norme Wandfluh
Actionnement	Electro-aimant proportionnel
Température d'ambiance	-25...+70 °C
Poids	Sans cartouche à visser 1,15 kg (Construction à flasquer) 0,96 kg (Construction sandwich P, A, B) 1,24 kg (Construction sandwich AB)
MTTFd	150 années

## ACTIONNEMENT

Actionnement

Electro-aimant proportionnel poussant, à bain d'huile, étanche à la pression

### Note!



Autres spécifications, voir feuille des cartouches à visser montées

**CODIFICATION**

Limiter de pression		B			A04	-		-		#	
A action directe		<input type="checkbox"/>	<input type="checkbox"/>	<input type="checkbox"/>							
Pilotée		<input type="checkbox"/>	<input type="checkbox"/>	<input type="checkbox"/>							
Proportionnel		<input type="checkbox"/>	<input type="checkbox"/>	<input type="checkbox"/>							
Proportionnel antidéflagrant		<input type="checkbox"/>	<input type="checkbox"/>	<input type="checkbox"/>							
Construction à flasquer		<input type="checkbox"/>	<input type="checkbox"/>	<input type="checkbox"/>							
Construction sandwich		<input type="checkbox"/>	<input type="checkbox"/>	<input type="checkbox"/>							
Plan de pose selon norme Wandfluh, NG4-Mini											
Présentation des modèles / Fonction	construction à flasquer en P	<input type="checkbox"/>	construction sandwich en P	<input type="checkbox"/>	en A	<input type="checkbox"/>	en B	<input type="checkbox"/>	en A et B	<input type="checkbox"/>	<input type="checkbox"/>
Palier de pression nominal $p_N$ , Tension nominale $U_N$ etc. de la cartouche à visser incorporée											
Indice de changement (modifié par l'usine)											

2.3-720

**DONNEES HYDRAULIQUES**

Pression de service	$p_{max} = 400 \text{ bar}$
Palier de pression nominale	$P_N = \text{voir feuille des cartouches à visser montées}$
Plage de débit volumétrique	$Q = 0 \dots 20 \text{ l/min}$
Fluide	Huiles minérales, autres sur demande
Plage de viscosité	$12 \text{ mm}^2/\text{s} \dots 320 \text{ mm}^2/\text{s}$
Plage de température fluide	-25...+70 °C (NBR) -20...+70 °C (FKM)
Degré de pollution	Classe 18 / 16 / 13
Filtration	Filtration recommandée $\beta_{6 \dots 10} \geq 75$ , voir feuille 1.0-50

**DONNEES DE PUISSANCE**
**Note!**


Les données de puissance exactes ainsi que des données hydrauliques supplémentaires se trouvent sur la feuille du réducteur de pression en cartouche à visser installé.

**Attention!**


Les données de puissance, spécialement la „caractéristique pression-débit“, mentionnées sur les fiches des cartouches ne se rapportent qu'à celles-ci. La perte de charge supplémentaire causée par le corps à flasquer ou la plaque sandwich doit être considérée séparément.

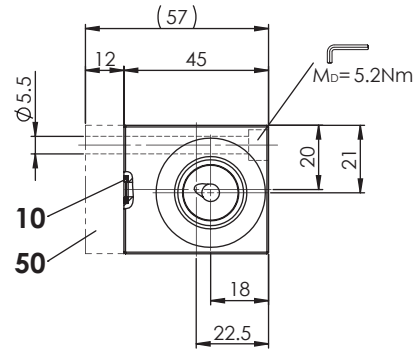
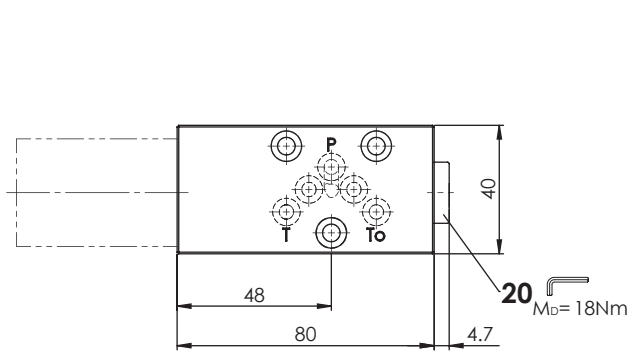
**VALVES MONTEES**

Les cartouches à visser mentionnées ci-dessous sont montées selon le type dans les corps à flasquer ou dans les plaques sandwich.

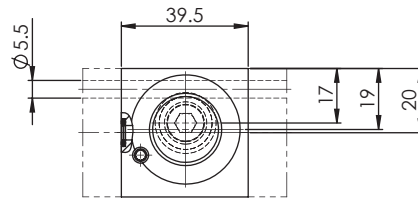
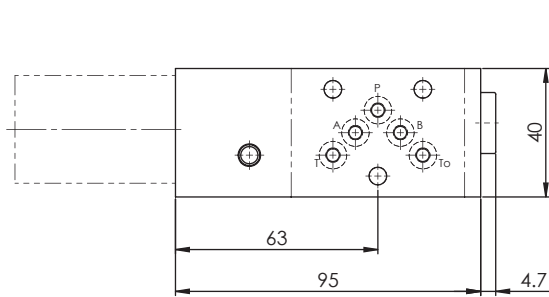
Article	Description	Feuille no.
BVIPM22	Limiteur de pression proportionnel en cartouche piloté, inversé	2.3-528
BVPPM22	Limiteur de pression proportionnel en cartouche pilotée	2.3-529
BVBPM22	Limiteur de pression proportionnel en cartouche pilotée, antidéflagrante Ex d	2.3-536
BVPPM22-../ME	Limiteur de pression proportionnel en cartouche pilotée, avec électronique intégrée	2.3-537
BDPPM22	Limiteur de pression proportionnel en cartouche à action directe	2.3-539
BDBPM22	Limiteur de pression proportionnel en cartouche à action directe, antidéflagrant Ex d	2.3-547
BDIPM22	Limiteur de pression proportionnel en cartouche à action directe, inverse	2.3-548
BDPPM22-../ME	Limiteur de pression proportionnel en cartouche à action directe, avec électronique intégrée	2.3-561
BDIPM22-../ME	Limiteur de pression proportionnel en cartouche à action directe, inverse, avec électronique intégrée	2.3-562

**DIMENSIONS**

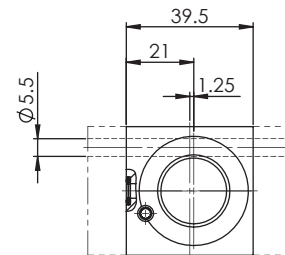
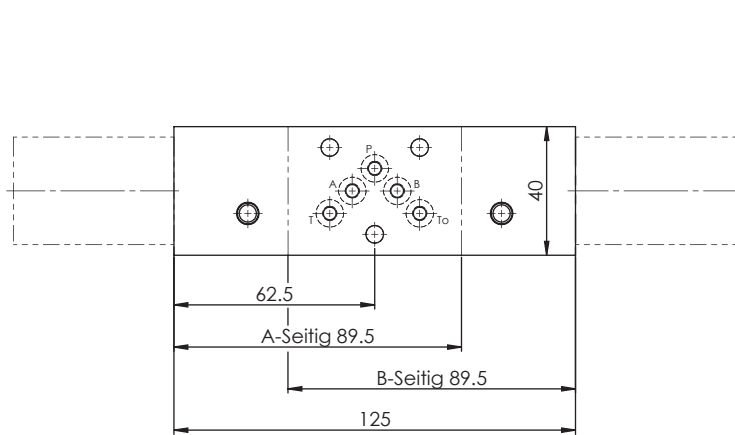
Exécution à flasquer  
B..FA04-P



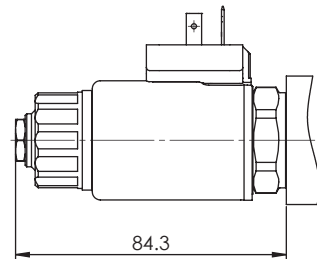
Exécution sandwich  
B..SA04-P



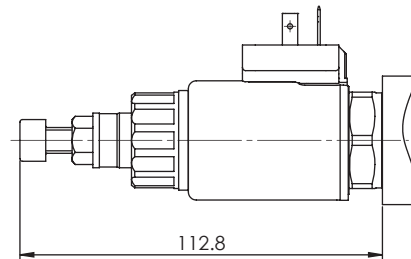
Exécution sandwich  
B..SA04-A / B / AB



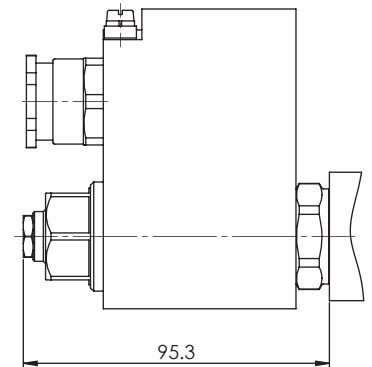
B.PSA04



B.ISA04

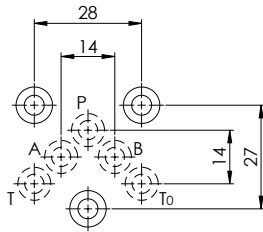


B.BSA04



**Note!** La plaque intercalaire BDP4 / ... (pos. 50) doit être commandée séparément pour la électro-aimant antidéflagrant

## RACCORDEMENT HYDRAULIQUE



## ACCESSOIRES

Amplificateurs proportionnels	Registre 1.13
Embases filetées	Feuille 2.9-10
Embases multiples	Feuille 2.9-50
Blocs de montage modulaires	Feuille 2.9-90
Explications techniques	Feuille 1.0-100
Filtration	Feuille 1.0-50

## NORMES

Plan de pose	Norme Wandfluh
Protection	EN 60 529
Filtration recommandée	ISO 4406

## LISTE DE PIECES

Position	Article	Description
10	160.2052	O-ring ID 5,28 x 1,78 (NBR)
	160.6052	O-ring ID 5,28 x 1,78 (FKM)
20	238.2406	Vis de fermeture VSTI G1/4"-ED
50	173.1450	Plaque de distance BDP4 / 12 (h = 12 mm)
	173.1451	Plaque de distance BDP4 / 20 (h = 20 mm)

## TRAITEMENT DE SURFACE

- ◆ Le corp à flasquer est peint avec un vernis à deux composants
- ◆ Les corps sandwich sont zingués / nickelés

## MATERIAUX D'ETANCHEITE

NBR ou FKM (Viton) en standard, choix dans codification

## NOTES DE MONTAGE

Type de montage	Montage à flasquer ou sandwich 3 trous de fixation pour vis cylindriques ou tirants M5
Position de montage	Quelconque, de préférence horizontale
Couple de serrage	Vis de fixation $M_D = 5,2 \text{ Nm}$ (qualité 8.8, zinguée) Cartouche à visser $M_D = 60 \text{ Nm}$