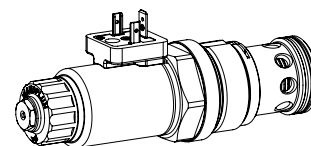


**Limiteur de pression proportionnel en cartouche**

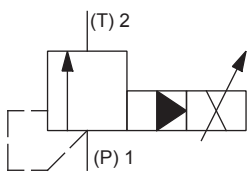
- ◆ pilotée
- ◆  $Q_{max} = 400$  l/min
- ◆  $p_{max} = 400$  bar
- ◆  $p_{Nmax} = 350$  bar

**M42 x 2**  
**ISO 7789**

**DESCRIPTION**

Limiteur de pression proportionnel piloté en construction cartouche à visser pour logement selon ISO 7789. Elevés capacité de passage grâce, réglable d'une manière très sensible. Lorsque la pression de service réglée par l'électro-aimant proportionnel est atteinte, la valve ouvre et relie la conduite protégée avec le retour au reservoir. La pression d'accumulation dans T (2) influence la pression dans P (1). Pour le pilotage des amplificateurs proportionnels Wandfluh sont à disposition (registre 1.13).

**UTILISATION**

La télécommande électrique en association avec contrôles de processus permet des solutions économiques avec des procédés reproductibles. La cartouche à visser est parfaitement indiquée pour l'installation dans les blocs forés. Pour l'usinage du logement de cartouche dans des blocs en acier ou en aluminium, des outils de logement sont à disposition (en location ou en vente). Veuillez consulter les feuilles du registre 2.13.

**SYMBOLE**

**ACTIONNEMENT**

Actionnement	Electro-aimant proportionnel poussant, à bain d'huile, étanche à la pression
Exécution	W.S37 / 19 x 50 (Feuille 1.1-173) M.S35 / 19 x 50 (Feuille 1.1-174)
Raccordement	Connecteur à fiche EN 175301 – 803 Connecteur à fiche AMP Junior-Timer Connecteur Deutsch DT04 – 2P

**CODIFICATION**

Limiteur de pression		B	V	P	PM42	-		-		/			-			#	
Pilotée																	
Proportionnel																	
Cartouche à visser M22 x 1,5																	
Palier de pression nominal $p_N$	100 bar	<input type="text" value="100"/>	275 bar	<input type="text" value="275"/>													
	200 bar	<input type="text" value="200"/>	350 bar	<input type="text" value="350"/>													
Tension nominale $U_N$	12 VDC	<input type="text" value="G12"/>	24 VDC	<input type="text" value="G24"/>													
	sans bobine	<input type="text" value="X5"/>															
Bobine à insérer	Boîtier métallique rond	<input type="text" value="W"/>	Boîtier métallique carré	<input type="text" value="M"/>													
Exécution de raccordement	Connecteur à fiche EN 175301-803 / ISO 4400	<input type="text" value="D"/>	Connecteur à fiche AMP Junior - Timer	<input type="text" value="J"/>													
	Connecteur Deutsch DT04 - 2P	<input type="text" value="G"/>															
Matière des joints	NBR	<input type="text" value=""/>	FKM (Viton)	<input type="text" value="D1"/>													
Commande manuelle de secours	Commande manuelle de secours	<input type="text" value="HB4,5"/>	Vis de fermeture	<input type="text" value="HB0"/>													
Indice de changement (modifié par l'usine)																	

2.3-590

**DONNEES GENERALES**

Dénomination	Limiteur de pression proportionnel en cartouche
Construction	Piloté
Fixation	Construction cartouche à visser
Grandeur nominale	M42 x 2 selon ISO 7789
Actionnement	Electro-aimant proportionnel
Température d'ambiance	-25...+70 °C
Poids	0,90 kg
MTTFd	150 années

**DONNEES ELECTRIQUES**

Protection	Exécution de raccordement D: IP65 Exécution de raccordement J: IP66 Exécution de raccordement G: IP67 et IP69K
Durée d'enclenchement relative	100 % ED / FM
Tension nominale en standard	12 VDC, 24 VDC
Courant limite à 50 °C	$I_G = 1320 \text{ mA (} U_N = 12\text{VDC)}$ $I_G = 660 \text{ mA (} U_N = 24\text{VDC)}$

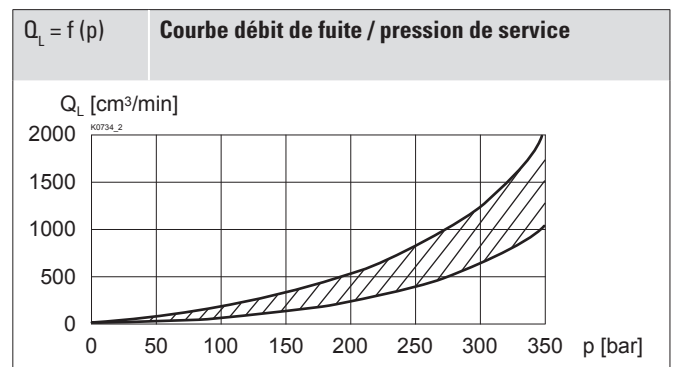
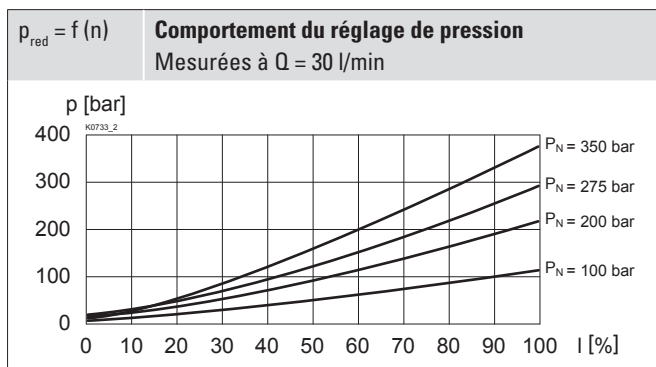
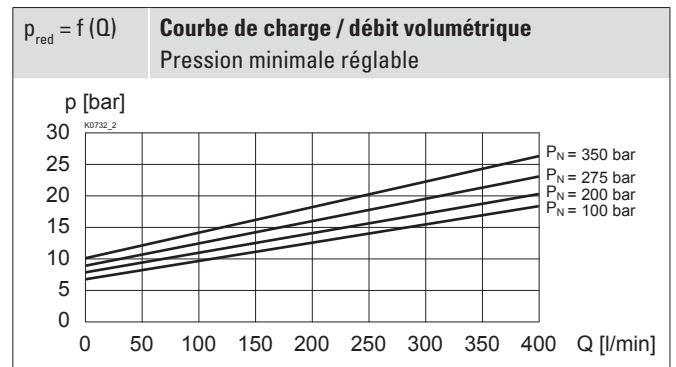
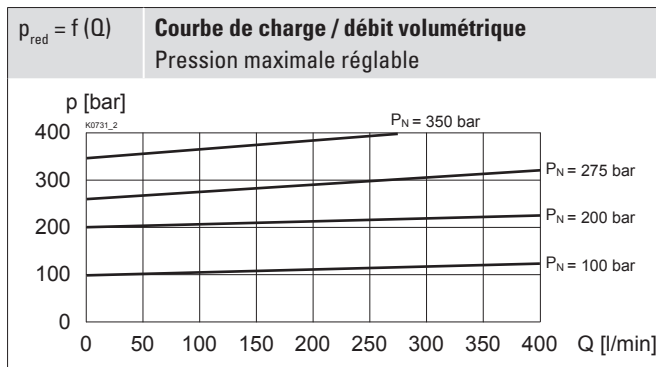
**Note!** Autres spécifications électriques voir feuille 1.1-173 (bobine à insérer W) et 1.1-174 (bobine à insérer M)

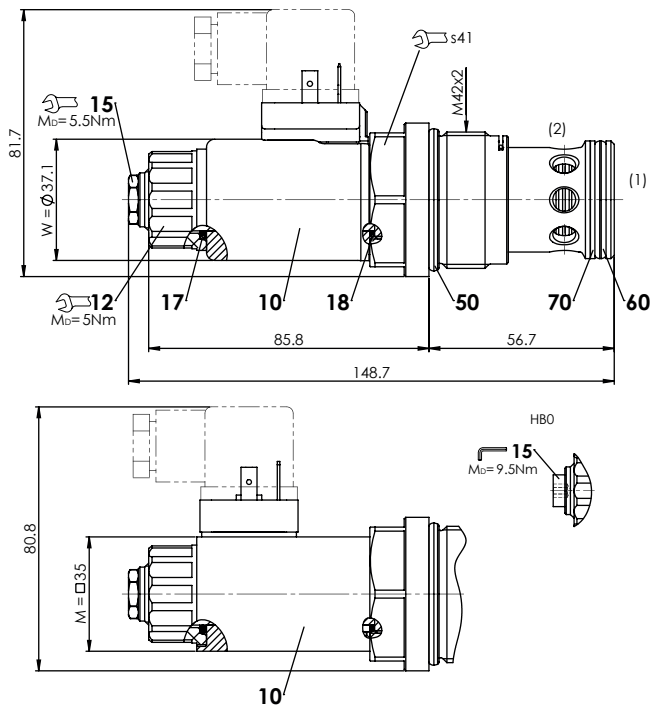

**DONNEES HYDRAULIQUES**

Pression de service	$p_{max} = 400 \text{ bar}$
Pression du reservoir	$p_{Tmax} = p_p + 15 \text{ bar}$
Palier de pression nominale	$P_N = 100 \text{ bar, } 200 \text{ bar, } 275 \text{ bar, } 350 \text{ bar}$
Plage de débit volumétrique	$Q = 5 \dots 400 \text{ l/min}$
Débit de fuite	Voir courbe
Hystérèse	$\leq 5 \%$ avec signal dither optimal
Répétabilité	$\leq 2 \%$ avec signal dither optimal
Fluide	Huiles minérales, autres sur demande
Plage de viscosité	$12 \text{ mm}^2/\text{s} \dots 320 \text{ mm}^2/\text{s}$
Plage de température fluide	-25...+70 °C (NBR) -20...+70 °C (FKM)
Degré de pollution	Classe 18 / 16 / 13
Filtration	Filtration recommandée $\beta_{6 \dots 10} \geq 75$ , voir feuille 1.0-50

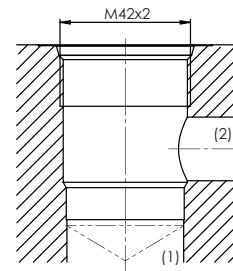
**DONNEES DE PUISSANCE**

Viscosité de l'huile  $\nu = 30 \text{ mm}^2/\text{s}$



**DIMENSIONS**

**RACCORDEMENT HYDRAULIQUE**

Vue du logement selon ISO 7789-42-02-0-07


**Note!**


Vue détaillée du logement et des outils de logement voir feuille 2.13-1048

**Liste de pièces**

Position	Article	Description
10	206.2... 260.5...	W.S37 / 19 x 50 M.S35 / 19 x 50
12	154.2700	Ecrou moleté
15	253.8000 239.2033	HB4,5 commande manuelle de secours HB0 Vis de fermeture
17	160.2187	O-ring ID 18,72 x 2,62 (NBR)
18	160.2170	O-ring ID 17,17 x 1,78 (NBR)
50	160.2377 160.6379	O-ring ID 37,77 x 2,62 (NBR) O-ring ID 37,77 x 2,62 (FKM)
60	160.2314 160.6315	O-ring ID 31,42 x 2,62 (NBR) O-ring ID 31,42 x 2,62 (FKM)
70	049.8364	Bague d'appui PTSM rd 29,1 x 33,6 x 1,4

**ACCESSOIRES**

Amplificateurs proportionnels	Registre 1.13
Fiche B (noire)	Article no. 219.2002
Corps fileté	Feuille 2.9-200
Explications techniques	Feuille 1.0-100
Fluides de pression	Feuille 1.0-50
Filtration	Feuille 1.0-50

**COMMANDE MANUELLE DE SECOURS**

HB4,5

En option: Vis de fermeture (HB0), pas d'actionnement possible

**TRAITEMENT DE SURFACE**

- Le corps de la cartouche, la bobine à insérer et le tube d'armature sont zingués-nickelés

**NORMES**

Logement de cartouche	ISO 7789
Electro-aimants	DIN VDE 0580
Exécution de raccordement D	EN 175301 – 803
Protection	EN 60 529
Filtration recommandée	ISO 4406

**MATERIAUX D'ETANCHEITE**

NBR ou FKM (Viton) en standard, choix dans codification

**NOTES DE MONTAGE**

Type de montage	Cartouche à visser M42 x 2
Position de montage	Quelconque, de préférence horizontale
Couple de serrage	$M_D = 100$ Nm Cartouche à visser $M_D = 5$ Nm ecrou moleté $M_D = 9,5$ Nm HB0 $M_D = 5,5$ Nm HB4,5

**Wandfluh AG** Postfach CH-3714 Frutigen  
 Tél. +41 33 672 72 72 Fax +41 33 672 72 12 sales@wandfluh.com