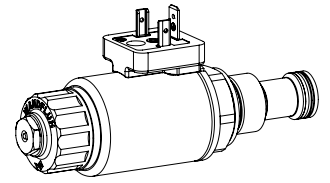


Limiteur de pression proportionnel en cartouche

Clapet étanche

- ◆ a action directe
- ◆ $Q_{max} = 2 \text{ l/min}$
- ◆ $p_{max} = 500 \text{ bar}$
- ◆ $p_{Nmax} = 450 \text{ bar}$

M22 x 1,5
ISO 7789



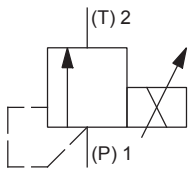
DESCRIPTION

Limiteur de pression proportionnel à action directe pratiquement sans fuite en construction cartouche à visser pour logement selon ISO 7789. Lorsque la pression de service réglée par l'électro-aimant proportionnel est atteinte, la valve ouvre et relie la conduite protégée avec le retour au réservoir. La pression d'accumulation dans T (2) influence la pression dans P (1). Ce limiteur de pression proportionnel est réglable de manière très sensible et convient aux hautes pressions. Pour le pilotage des amplificateurs proportionnels Wandfluh sont à disposition (registre 1.13).

UTILISATION

La télécommande électrique en association avec contrôles de processus permet des solutions économiques avec des procédés reproductibles. La cartouche à visser est parfaitement indiquée pour l'installation dans les blocs forés et est installée dans des plaques sandwich (système modulaire vertical) ainsi que dans des plaques à flasquer (feuilles correspondantes dans ce registre). Pour l'usinage du logement de cartouche dans des blocs en acier ou en aluminium, des outils de logement sont à disposition (en location ou en vente). Veuillez consulter les feuilles du registre 2.13.

SYMBÔLE



ACTIONNEMENT

Actionnement	Electro-aimant proportionnel poussant, à bain d'huile, étanche à la pression
Exécution	W.S37 / 19 x 50 (Feuille 1.1-173) M.S35 / 19 x 50 (Feuille 1.1-174)
Raccordement	Connecteur à fiche EN 175301 – 803 Connecteur à fiche AMP Junior-Timer Connecteur Deutsch DT04 – 2P

CODIFICATION

		B S P PM22 - <input type="text"/> - <input type="text"/> / <input type="text"/> <input type="text"/> - <input type="text"/> <input type="text"/> # <input type="text"/>	
Limiteur de pression			
A action directe			
Proportionnel			
Cartouche à visser M22 x 1,5			
Palier de pression nominal p_N	350 bar <input type="text" value="350"/>		
	450 bar <input type="text" value="450"/>		
Tension nominale U_N	12 VDC <input type="text" value="G12"/>		
	24 VDC <input type="text" value="G24"/>		
	sans bobine <input type="text" value="X5"/>		
Bobine à insérer	Boîtier métallique rond <input type="text" value="W"/>		
	Boîtier métallique carré <input type="text" value="M"/>		
Exécution de raccordement	Connecteur à fiche EN 175301-803 / ISO 4400 <input type="text" value="D"/>		
	Connecteur à fiche AMP Junior - Timer <input type="text" value="J"/>		
	Connecteur Deutsch DT04 - 2P <input type="text" value="G"/>		
Matière des joints	NBR <input type="text"/>		
	FKM (Viton) <input type="text" value="D1"/>		
Commande manuelle de secours	Commande manuelle de secours <input type="text" value="HB4,5"/>		
	Vis de fermeture <input type="text" value="HB0"/>		
Indice de changement (modifié par l'usine)			

2.3-571

DONNEES GENERALES

Dénomination	Limiteur de pression proportionnel en cartouche
Construction	A action directe
Fixation	Construction cartouche à visser
Grandeur nominale	M22 x 1,5 selon norme ISO 7789
Actionnement	Electro-aimant proportionnel
Température d'ambiance	-25...+70 °C
Poids	0,6 kg
MTTFd	150 années

DONNEES ELECTRIQUES

Protection	Exécution de raccordement D: IP65 Exécution de raccordement J: IP66 Exécution de raccordement G: IP67 et IP69K
Durée d'enclenchement relative	100 % ED / FM
Tension nominale en standard	12 VDC, 24 VDC
Courant limite à 50 °C	$I_G = 1320 \text{ mA } (U_N = 12\text{VDC})$ $I_G = 660 \text{ mA } (U_N = 24\text{VDC})$

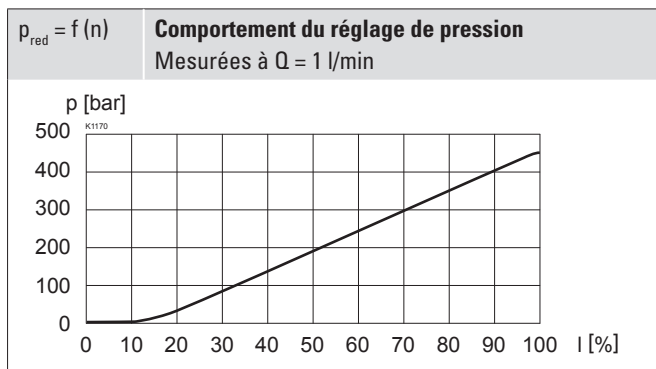
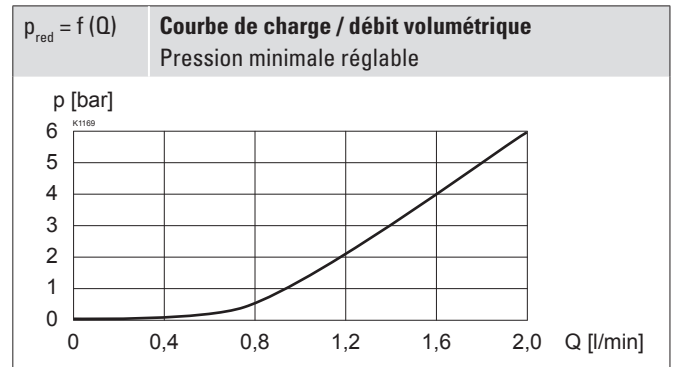
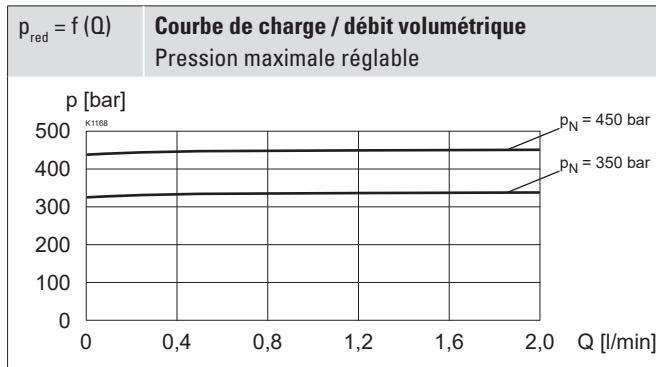
Note!


Autres spécifications électriques voir feuille 1.1-173 (bobine à insérer W) et 1.1-174 (bobine à insérer M)

DONNEES HYDRAULIQUES

Pression de service	$p_{max} = 500 \text{ bar}$
Palier de pression nominale	$P_N = 450 \text{ bar}$
Débit volumétrique maximal	$Q_{max} = 2 \text{ l/min}$
Débit volumétrique minimal	$Q_{min} = 0,1 \text{ l/min}$
Débit de fuite	Clapet étanche, max. 0,15 ml / min (3 gouttes / min environ) à 30 cSt
Hystérèse	$\leq 3 \%$ avec signal dither optimal
Répétabilité	$\leq 1,5 \%$ avec signal dither optimal
Fluide	Huiles minérales, autres sur demande
Plage de viscosité	12 mm ² /s...320 mm ² /s
Plage de température fluide	-25...+70 °C (NBR) -20...+70 °C (FKM)
Degré de pollution	Classe 18 / 16 / 13
Filtration	Filtration recommandée $\beta_{6..10} \geq 75$, voir feuille 1.0-50

DONNEES DE PUISSANCE

 Viscosité de l'huile $\nu = 30 \text{ mm}^2/\text{s}$

ACCESSOIRES

Amplificateurs proportionnels	Registre 1.13
Fiche B (noire)	Article no. 219.2002
Corps à flasquer / plaque sandwich NG4-Mini	Feuille 2.3-720
Corps à flasquer / plaque sandwich NG6	Feuille 2.3-740
Corps à flasquer / plaque sandwich NG10	Feuille 2.3-760
Corps fileté	Feuille 2.9-200
Explications techniques	Feuille 1.0-100
Filtration	Feuille 1.0-50

NORMES

Logement de cartouche	ISO 7789
Electro-aimants	DIN VDE 0580
Exécution de raccordement D	EN 175301 – 803
Protection	EN 60 529
Filtration recommandée	ISO 4406

MATERIAUX D'ETANCHEITE

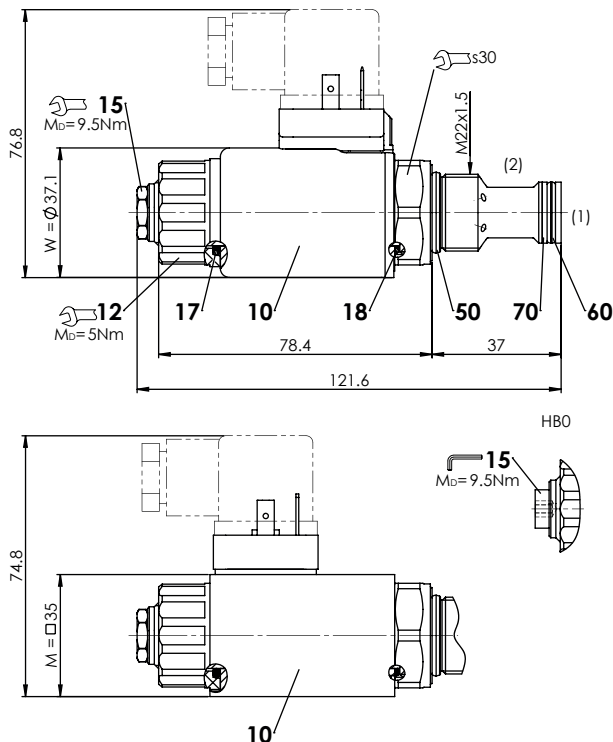
NBR ou FKM (Viton) en standard, choix dans codification

TRAITEMENT DE SURFACE

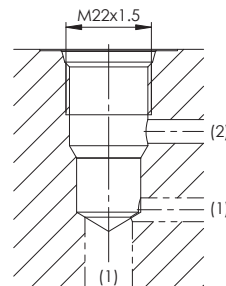
- ◆ Le corps de la cartouche en acier et la bobine à insérer sont zingués-nickelés

NOTES DE MONTAGE

Type de montage	Cartouche à visser M22 x 1,5
Position de montage	Quelconque, de préférence horizontale
Couple de serrage	M _D = 60 Nm Cartouche à visser M _D = 5 Nm écrou moleté M _D = 9,5 Nm HB0 M _D = 5,5 Nm HB4,5

DIMENSIONS

RACCORDEMENT HYDRAULIQUE

Vue du logement selon ISO 7789-22-02-0-98


Note!


Vue détaillée du logement et des outils de logement voir feuille 2.13-1003

Liste de pièces

Position	Article	Description
10	206.2...	W.S37 / 19 x 50
	260.5...	M.S35 / 19 x 50
12	154.2700	Ecrou moleté
15	253.8000	HB4,5 commande manuelle de secours
	239.2033	HB0 Vis de fermeture
17	160.2187	O-ring ID 18,72 x 2,62 (NBR)
18	160.2170	O-ring ID 17,17 x 1,78 (NBR)
50	160.2188	O-ring ID 18,77 x 1,78 (NBR)
	160.6188	O-ring ID 18,77 x 1,78 (FKM)
60	160.2140	O-ring ID 14,00 x 1,78 (NBR)
	160.6141	O-ring ID 14,00 x 1,78 (FKM)
70	049.3177	Bague d'appui rd 14,6 x 17,5 x 1,4

COMMANDE MANUELLE DE SECOURS

HB4,5

En option: Vis de fermeture (HB0), pas d'actionnement possible