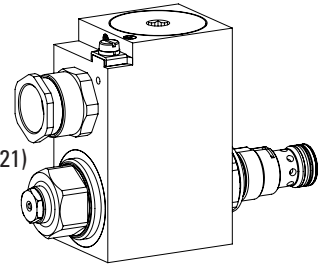


Limiteur de pression proportionnel en cartouche

- ◆ pilotée
- ◆ $Q_{max} = 100 \text{ l/min}$
- ◆ $p_{max} = 400 \text{ bar}$
- ◆ $p_{Nmax} = 350 \text{ bar}$

M22 x 1,5
ISO 7789

Ex db IIC T6, T4 Gb (Zone 1)
 Ex tb III C T80 °C, T130 °C Db (Zone 21)
 Ex db I Mb
 ⓧ II 2 G Ex db IIC T6, T4
 ⓧ II 2 D Ex tb III C T80 °C, T130 °C
 ⓧ I M2 Ex db I Mb
 Class I, Division 1, Group A, B, C, D T4
 Class II & III, Division I, Group E, F, G T4


DESCRIPTION

Limiteur de pression proportionnel piloté en construction cartouche à visser pour logement selon ISO 7789. Elevés capacité de passage grâce, réglable d'une manière très sensible. Lorsque la pression de service réglée par l'électro-aimant proportionnel est atteinte, la valve ouvre et relie la conduite protégée avec le retour au réservoir. La pression d'accumulation dans T (2) influence la pression dans P (1). Pour le pilotage des amplificateurs proportionnels Wandfluh sont à disposition (registre 1.13). La bobine électro-magnétique antidéflagrante encapsulée étanche à la pression empêche qu'une explosion interne puisse forcer à l'extérieur ainsi qu'une température de surface inflammable.

UTILISATION

Ces valves sont indiquées pour l'utilisation dans les domaines avec danger d'explosion, à ciel ouvert ainsi que dans des mines. La télécommande électrique en association avec contrôles de processus permet des solutions économiques avec des procédés reproductibles. La cartouche à visser est parfaitement indiquée pour l'installation dans les blocs forés et est installée dans des plaques sandwich (système modulaire vertical) ainsi que dans des plaques à flasquer (feuilles correspondantes dans ce registre). Pour l'usinage du logement de cartouche dans des blocs en acier ou en aluminium, des outils de logement sont à disposition (en location ou en vente). Veuillez consulter les feuilles du registre 2.13.

CODIFICATION

		B V B PM22 - <input type="checkbox"/> - <input type="checkbox"/> / <input type="checkbox"/> / <input type="checkbox"/> - <input type="checkbox"/> <input type="checkbox"/> # <input type="checkbox"/>			
Limiteur de pression	<input type="checkbox"/>				
Pilotée	<input type="checkbox"/>				
Proportionnel, exécution antidéflagrante Ex d	<input type="checkbox"/>				
Cartouche à visser M22 x 1,5	<input type="checkbox"/>				
Exécution	L9	L15			
Palier de pression nominal p_N [bar]	<input type="checkbox"/> 20 <input type="checkbox"/> 50 <input type="checkbox"/> 80	<input type="checkbox"/> 160 <input type="checkbox"/> 220 <input type="checkbox"/> 280	<input type="checkbox"/> 20 <input type="checkbox"/> 63 <input type="checkbox"/> 100	<input type="checkbox"/> 200 <input type="checkbox"/> 275 <input type="checkbox"/> 350	
Tension nominale U_N	12 VDC 24 VDC	<input type="checkbox"/> G12 <input type="checkbox"/> G24			
Puissance nominale P_N	9 W 15 W	<input type="checkbox"/> L9 <input type="checkbox"/> L15	Température d'ambiance jusqu'à: 40 °C ou 90 °C 70 °C		
Attestation	ATEX, UKEX, IECEx, EAC, CCC Australia MA	<input type="checkbox"/> <input type="checkbox"/> AU <input type="checkbox"/> MA	USA / Canada India	<input type="checkbox"/> UC-M187 <input type="checkbox"/> PE	
Matière des joints	NBR FKM (Viton)	<input type="checkbox"/> <input type="checkbox"/> D1			
Options	sans amplificateur	<input type="checkbox"/> <input type="checkbox"/> M248			
Indice de changement (modifié par l'usine)	2.3-536				

CERTIFICATS

	Surface	Mining	Standard -25 °C à ...	M248 Electronique
ATEX / UKEX	x	x	x	x
IECEX	x	x	x	x
CCC	x	x	x	x
EAC	x	x	x	x
Australa	x	x	x	
MA		x	x	x
USA / Canada	x		x	x
PESO	x		x	x

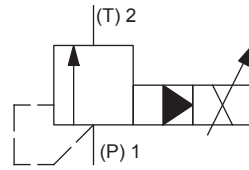
 Les certificats se trouvent sur www.wandfluh.com
DONNEES GENERALES

Dénomination	Limiteur de pression proportionnel en cartouche
Construction	Piloté
Fixation	Construction cartouche à visser
Grandeur nominale	M22 x 1,5 selon norme ISO 7789
Actionnement	Electro-aimant proportionnel
Température d'ambiance	Service en tant que T6 -25...+40 °C (L9) Service en tant que T4 -25...+90 °C (L9) -25...+70 °C (L15)
Poids	1,9 kg
MTTFd	150 années

DONNEES ELECTRIQUES

Protection	IP65 / 66 / 67
Durée d'enclenchement relative	100 % ED / FM
Tolérance de tension	± 10 % par rapport à la tension nominale
Tension nominale en standard	12 VDC, 24 VDC
Courant limite à... °C	L9, 40 °C $I_G = 625$ mA (12 VDC) $I_G = 305$ mA (24 VDC) L15, 50 °C $I_G = 950$ mA (12 VDC) $I_G = 450$ mA (24 VDC) L15, 70 °C $I_G = 910$ mA (12 VDC) $I_G = 420$ mA (24 VDC)
Puissance nominale en standard	9 W, 15 W
Classe de température	Puissance nominale 9 W: T1...T6 Puissance nominale 15 W: T1...T4

Note! Autres spécifications électriques voir feuille 1.1-183

SYMBOLE

DONNEES HYDRAULIQUES

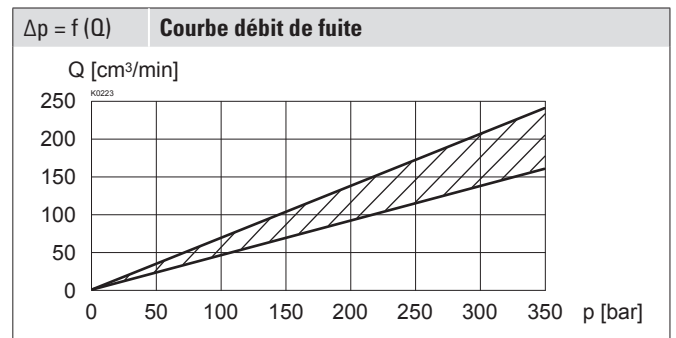
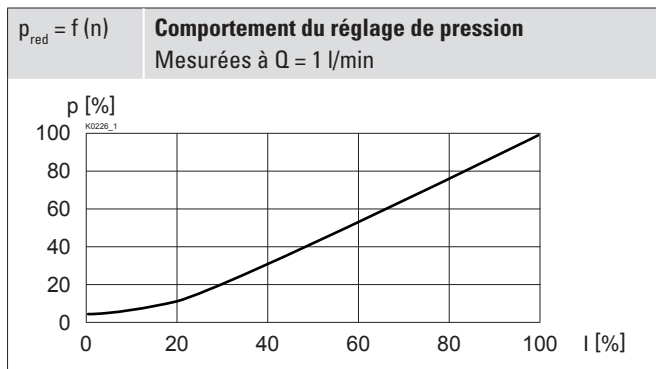
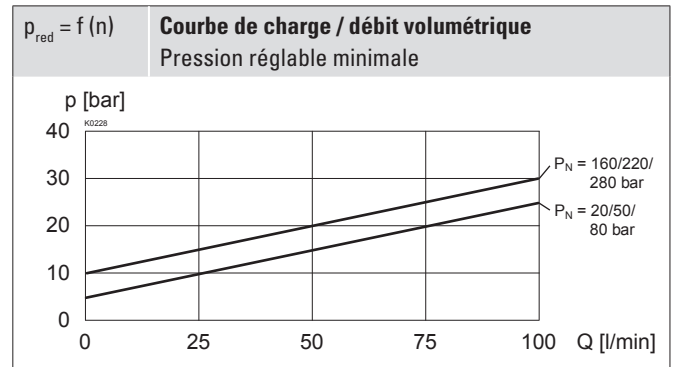
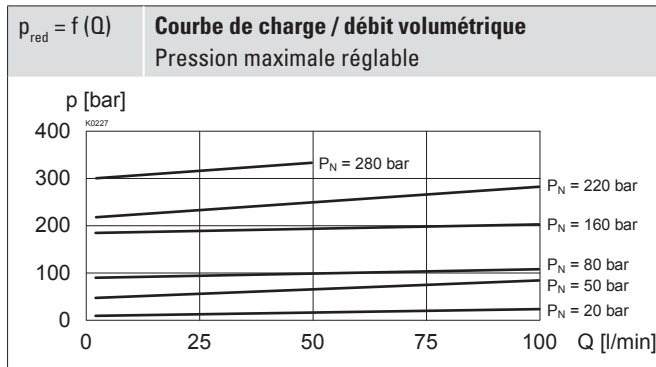
Pression de service	$p_{max} = 400$ bar
Palier de pression nominale	Exécution L9 $P_N = 20$ bar, 50 bar, 80 bar, 160 bar, 220 bar, 280 bar Exécution L15 $P_N = 20$ bar, 63 bar, 100 bar, 200 bar, 275 bar, 350 bar
Plage de débit volumétrique	$Q = 0,3...100$ l/min
Débit de fuite	Voir courbe
Hystérèse	≤ 5 % avec signal dither optimal
Répétabilité	≤ 2 % avec signal dither optimal
Fluide	Huiles minérales, autres sur demande
Plage de viscosité	12 mm ² /s...320 mm ² /s
Plage de température fluide	Service en tant que T6 NBR -25...+40 °C (L9) FKM -20...+40 °C (L9) Service en tant que T4 NBR -25...+70 °C (L9 ou L15) FKM -20...+70 °C (L9 ou L15)
Degré de pollution	Classe 18 / 16 / 13
Filtration	Filtration recommandée $\beta_{6...10} \geq 75$, voir feuille 1.0-50

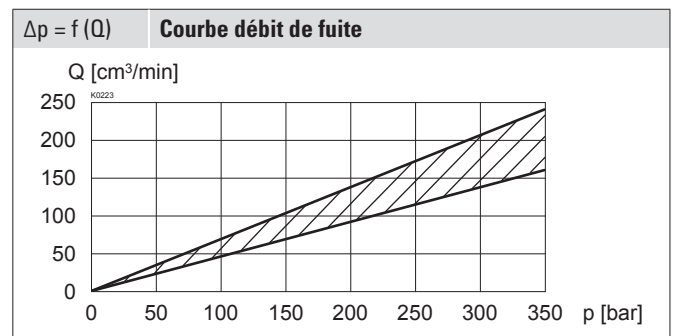
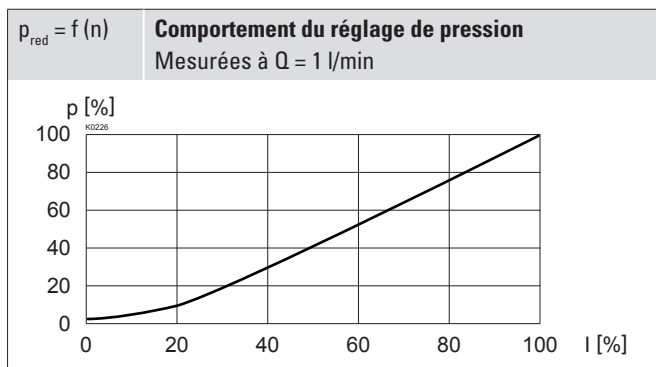
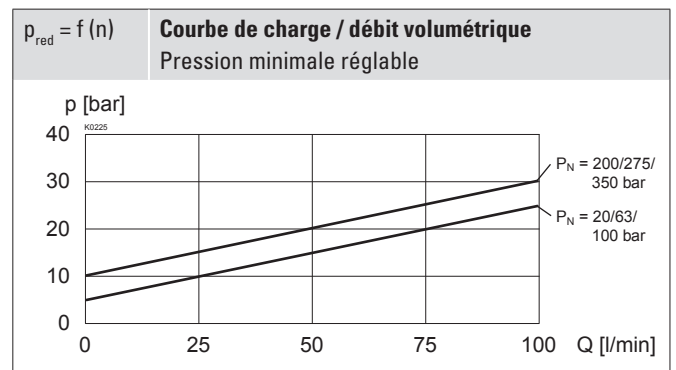
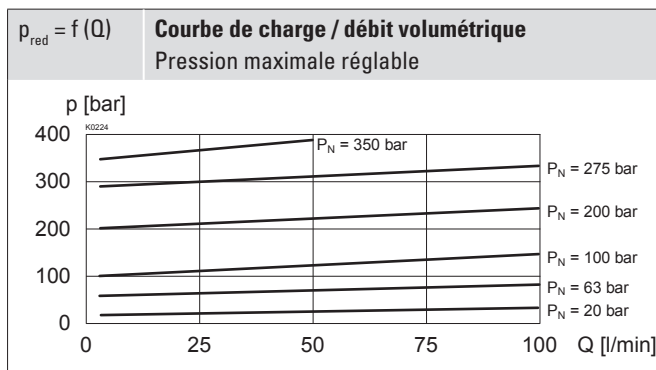
ACTIONNEMENT

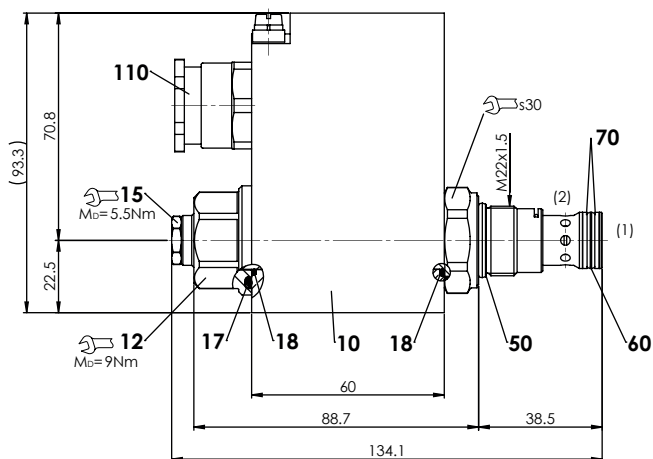
Actionnement	Electro-aimant proportionnel poussant, à bain d'huile, étanche à la pression
Exécution	MKY45 / 18x60 (Feuille 1.1-183)
Raccordement	Presse-étoupe pour câble Ø 6,5...14 mm

Attention! L'exécution UC est toujours livrée sans presse-étoupe


DONNEES DE PUISSANCE EXECUTION L9 (MESURÉE À 40 °C)

 Viscosité de l'huile $\nu = 30 \text{ mm}^2/\text{s}$

DONNEES DE PUISSANCE EXECUTION L15 (MESURÉE À 50 °C)

 Viscosité de l'huile $\nu = 30 \text{ mm}^2/\text{s}$


DIMENSIONS


Dimensions de la bobine électro-magnétique voir feuille 1.1-183

LISTE DE PIECES

Position	Article	Description
10	263.6...	Bobine électro-magnétique MK.45 / 18 x 60
12	154.2603	Ecrou moleté Ex M18 x 1,5 x 18
15	253.8000	Commande manuelle de secours HB4,5
110	111.1080	Presse-étoupe M20 x 1,5
	251.5920	Jeu de joints

Jeu de joints composé de:

17	O-ring	ID 25,07 x 2,62
18	O-ring	ID 17,17 x 1,78
50	O-ring	ID 18,77 x 1,78
60	O-ring	ID 14,00 x 1,78
70	B.d'appui	PTFE rd 14,6 x 17,5 x 1,4

NORMES

Logement de cartouche	ISO 7789
Protection antidéflagrante	Directive 2014 / 34 / EU (ATEX)
Enveloppe antidéflagrante	EN / IEC / UL 60079-1, 31
Entrée de câble	EN 60079-0, 1, 7, 15, 31
Protection	EN 60 529
Filtration recommandée	ISO 4406

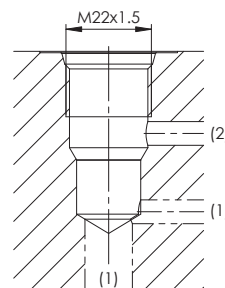
NOTES DE MONTAGE

Type de montage	Cartouche à visser M22 x 1,5
Position de montage	Quelconque, de préférence horizontale
Couple de serrage	$M_D = 60$ Nm Cartouche à visser $M_D = 9$ Nm écrou moleté $M_D = 9,5$ Nm HB0 $M_D = 5,5$ Nm HB4,5

Attention! Pour montage modulaire veuillez respecter les remarques de l'instruction de service s.v.p.


RACCORDEMENT HYDRAULIQUE

Vue du logement selon ISO 7789-22-02-0-98



Note!



Vue détaillée du logement et des outils de logement voir feuille 2.13-1003

ACCESSOIRES

Amplificateurs proportionnels	Registre 1.13
Corps à flasquer / plaque sandwich NG4-Mini	Feuille 2.3-720
Corps à flasquer / plaque sandwich NG6	Feuille 2.3-740
Corps à flasquer / plaque sandwich NG10	Feuille 2.3-760
Corps fileté	Feuille 2.9-200
Explications techniques	Feuille 1.0-100
Filtration	Feuille 1.0-50

COMMANDE MANUELLE DE SECOURS

HB4,5 en standard

MATERIAUX D'ETANCHEITE

NBR ou FKM (Viton) en standard, choix dans codification

TRAITEMENT DE SURFACE

- Le corps de la cartouche, la bobine à insérer et le tube d'armature sont zingués-nickelés

MISE EN SERVICE

Attention!



La bobine électro-magnétique ne peut être mise en service que si les exigences de l'instruction de service livrée conjointement sont respectées dans leur intégralité. Toute responsabilité sera déclinée en cas de non-observation de celles-ci.

Wandfluh AG Postfach CH-3714 Frutigen
 Tél. +41 33 672 72 72 Fax +41 33 672 72 12 sales@wandfluh.com