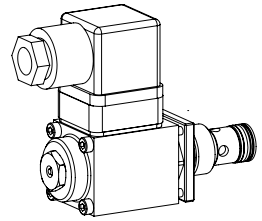


**Limiteur de pression proportionnel en cartouche**

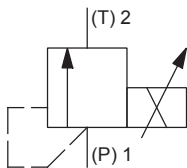
- ◆ a action direct
- ◆  $Q_{max} = 8 \text{ l/min}$
- ◆  $p_{max} = 350 \text{ bar}$
- ◆  $p_{Nmax} = 315 \text{ bar}$

**M18 x 1,5**  
**ISO 7789**

**DESCRIPTION**

Limiteur de pression proportionnel a action directe en construction cartouche à visser pour logement selon ISO 7789. Bonne capacité de passage grâce au principe du différentiel des surfaces, réglable d'une manière très sensible. Lorsque la pression de service réglée par l'électro-aimant proportionnel est atteinte, la valve ouvre et relie la conduite protégée avec le retour au reservoir. La pression d'accumulation dans T (2) influence la pression dans P (1). Pour le pilotage des amplificateurs proportionnels Wandfluh sont à disposition (registre 1.13).

**UTILISATION**

La télécommande électrique en association avec contrôles de processus permet des solutions économiques avec des procédés reproductibles. La cartouche à visser est parfaitement indiquée pour l'installation dans les blocs forés et est installée dans des plaques sandwich (système modulaire vertical) ainsi que dans des plaques à flasquer (feuilles correspondantes dans ce registre). Pour l'usinage du logement de cartouche dans des blocs en acier ou en aluminium, des outils de logement sont à disposition (en location ou en vente). Veuillez consulter les feuilles du registre 2.13.

**SYMBOLE**

**ACTIONNEMENT**

Actionnement	Electro-aimant proportionnel poussant, à bain d'huile, étanche à la pression
Exécution	PI29V (Feuille 1.1-90)
Raccordement	Connecteur à fiche EN 175301 – 803

**CODIFICATION**

		B D P PM18 - [ ] - [ ] - [ ] # [ ]			
Limiteur de pression					
A action directe					
Proportionnel					
Cartouche à visser M18 x 1,5					
Palier de pression nominal $p_N$	20 bar	[20]	200 bar	[200]	
	100 bar	[100]	315 bar	[315]	
Tension nominale $U_N$	12 VDC	[G12]			
	24 VDC	[G24]			
Matière des joints	NBR	[ ]			
	FKM (Viton)	[D1]			
Indice de changement (modifié par l'usine)					

2.3-520

**DONNEES GENERALES**

Dénomination	Limiteur de pression proportionnel en cartouche
Construction	A action directe
Fixation	Construction cartouche à visser
Grandeur nominale	M18 x 1,5 selon ISO 7789
Actionnement	Electro-aimant proportionnel
Température d'ambiance	-25...+70 °C
Poids	0,25 kg
MTTFd	150 années

**DONNEES ELECTRIQUES**

Protection	IP65
Durée d'enclenchement relative	100 % ED / FM
Tension nominale en standard	12 VDC, 24 VDC
Courant limite à 50 °C	$I_G = 1080 \text{ mA (12 VDC)}$ $I_G = 540 \text{ mA (24 VDC)}$

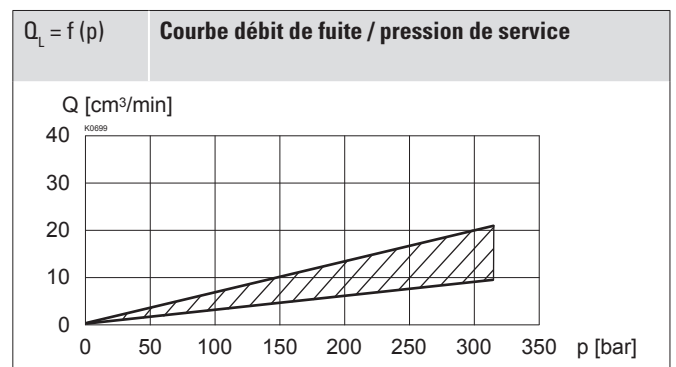
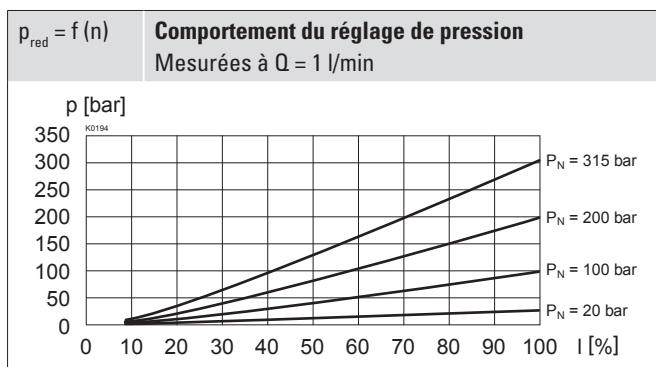
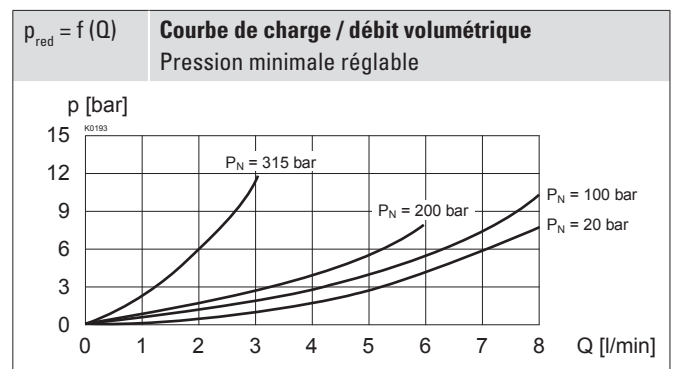
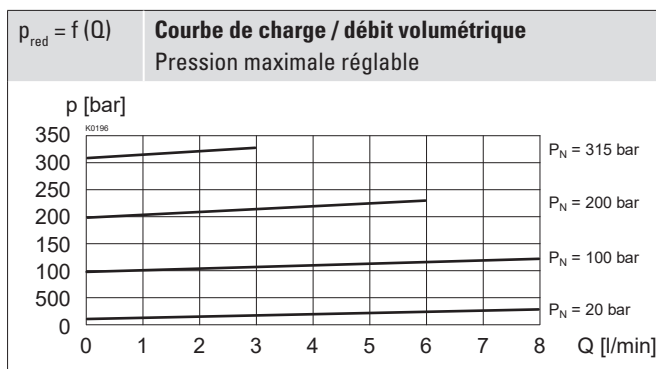
**Note!** Autres spécifications électriques voir feuille 1.1-90

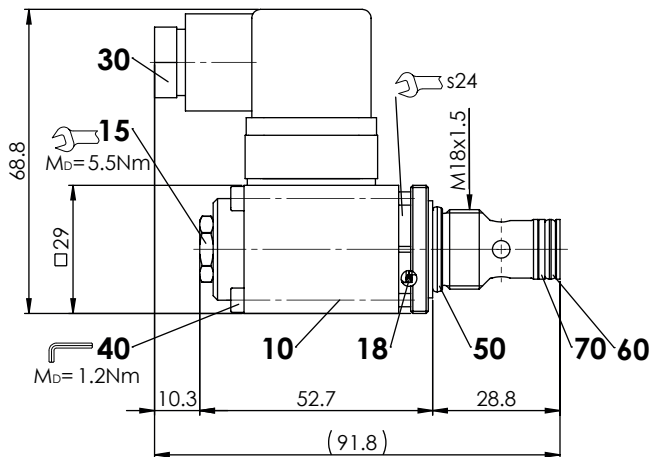

**DONNEES HYDRAULIQUES**

Pression de service	$p_{\max} = 350 \text{ bar}$
Palier de pression nominale	$P_N = 20 \text{ bar, } 100 \text{ bar, } 200 \text{ bar, } 315 \text{ bar}$
Débit volumétrique maximal	$Q_{\max} = 8 \text{ l/min (} p_N = 20 / 100 \text{ bar)}$ $Q_{\max} = 6 \text{ l/min (} p_N = 200 \text{ bar)}$ $Q_{\max} = 3 \text{ l/min (} p_N = 315 \text{ bar)}$
Débit volumétrique minimal	$Q_{\min} = 0,1 \text{ l/min}$
Débit de fuite	Voir courbe
Hystérèse	$\leq 2 \%$ avec signal dither optimal
Répétabilité	$\leq 1 \%$ avec signal dither optimal
Fluide	Huiles minérales, autres sur demande
Plage de viscosité	12 mm <sup>2</sup> /s...320 mm <sup>2</sup> /s
Plage de température fluide	-25...+70 °C (NBR) -20...+70 °C (FKM)
Degré de pollution	Classe 18 / 16 / 13
Filtration	Filtration recommandée $\beta_{6...10} \geq 75$ , voir feuille 1.0-50

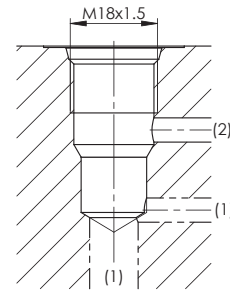
**DONNEES DE PUISSANCE**

Viscosité de l'huile  $\nu = 30 \text{ mm}^2/\text{s}$



**DIMENSIONS**

**RACCORDEMENT HYDRAULIQUE**

Vue du logement selon ISO 7789-18-02-0-98


**Note!**


Vue détaillée du logement et des outils de logement voir feuille 2.13-1001

**Liste de pièces**

Position	Article	Description
10	256.2418	Proportionnel électro-magnétique PI29V-G12
	256.2453	Proportionnel électro-magnétique PI29V-G24
15	253.8000	Commande manuelle de secours HB4,5
18	160.2120	O-ring ID 12,42 x 1,78 (NBR)
30	219.2002	Fiche B (noire)
40	249.0006	Vis cylindrique M3 x 42
50	160.2156	O-ring ID 15,60 x 1,78 (NBR)
	160.6156	O-ring ID 15,60 x 1,78 (FKM)
60	160.2093	O-ring ID 9,25 x 1,78 (NBR)
	160.6092	O-ring ID 9,25 x 1,78 (FKM)
70	049.3137	Baque d'appui rd 10,6 x 13,5 x 1,4

**ACCESSOIRES**

Amplificateurs proportionnels	Registre 1.13
Corps à flasquer / plaque sandwich NG3-Mini	Feuille 2.3-700
Corps fileté	Feuille 2.9-200
Explications techniques	Feuille 1.0-100
Filtration	Feuille 1.0-50

**COMMANDE MANUELLE DE SECOURS**

HB4,5 en standard

**TRAITEMENT DE SURFACE**

- ◆ Toutes parties extérieures de la cartouche ainsi que la bobine électro-magnétique sont zinguées / nickelées

**MATERIAUX D'ETANCHEITE**

NBR ou FKM (Viton) en standard, choix dans codification

**NORMES**

Logement de cartouche	ISO 7789
Electro-aimants	DIN VDE 0580
Exécution de raccordement D	EN 175301 – 803
Protection	EN 60 529
Filtration recommandée	ISO 4406

**NOTES DE MONTAGE**

Type de montage	Cartouche à visser M18 x 1,5
Position de montage	Quelconque, de préférence horizontale
Couple de serrage	$M_b = 40 \text{ Nm}$ Cartouche à visser $M_b = 1,2 \text{ Nm}$ vis de bobine