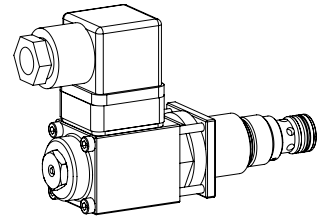


Limiteur de pression proportionnel en cartouche

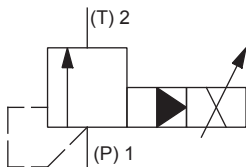
- ◆ pilotée
- ◆ $Q_{\max} = 25 \text{ l/min}$
- ◆ $p_{\max} = 350 \text{ bar}$
- ◆ $p_{N\max} = 315 \text{ bar}$

M18 x 1,5
ISO 7789

DESCRIPTION

Limiteur de pression proportionnel piloté en construction cartouche à visser pour logement selon ISO 7789. Elevés capacité de passage grâce, réglable d'une manière très sensible. Lorsque la pression de service réglée par l'électro-aimant proportionnel est atteinte, la valve ouvre et relie la conduite protégée avec le retour au réservoir. La pression d'accumulation dans T (2) influence la pression dans P (1). Pour le pilotage des amplificateurs proportionnels Wandfluh sont à disposition (registre 1.13).

UTILISATION

La télécommande électrique en association avec contrôles de processus permet des solutions économiques avec des procédés reproductibles. La cartouche à visser est parfaitement indiquée pour l'installation dans les blocs forés et est installée dans des plaques sandwich (système modulaire vertical) ainsi que dans des plaques à flasquer (feuilles correspondantes dans ce registre). Pour l'usinage du logement de cartouche dans des blocs en acier ou en aluminium, des outils de logement sont à disposition (en location ou en vente). Veuillez consulter les feuilles du registre 2.13.

SYMBOLE

ACTIONNEMENT

Actionnement	Electro-aimant proportionnel poussant, à bain d'huile, étanche à la pression
Exécution	PI29V (Feuille 1.1-90)
Raccordement	Connecteur à fiche EN 175301 – 803

CODIFICATION

		B V P PM18 -							#	
Limiteur de pression										
Pilotée										
Proportionnel										
Cartouche à visser M18 x 1,5										
Palier de pression nominal p_N	20 bar	<input type="text" value="20"/>	200 bar	<input type="text" value="200"/>						
	100 bar	<input type="text" value="100"/>	315 bar	<input type="text" value="315"/>						
Tension nominale U_N	12 VDC	<input type="text" value="G12"/>								
	24 VDC	<input type="text" value="G24"/>								
Matière des joints	NBR	<input type="text" value=""/>								
	FKM (Viton)	<input type="text" value="D1"/>								
Indice de changement (modifié par l'usine)										

2.3-510

DONNEES GENERALES

Dénomination	Limiteur de pression proportionnel en cartouche
Construction	Piloté
Fixation	Construction cartouche à visser
Grandeur nominale	M18 x 1,5 selon ISO 7789
Actionnement	Electro-aimant proportionnel
Température d'ambiance	-25...+70 °C
Poids	0,38 kg
MTTFd	150 années

DONNEES ELECTRIQUES

Protection	IP65
Durée d'enclenchement relative	100 % ED / FM
Durée de vie	10 ⁷ (nombre de cycles de commutation, théoriquement)
Tolérance de tension	± 10 % par rapport à la tension nominale
Tension nominale en standard	12 VDC, 24 VDC
Courant limite à 50 °C	I _G = 1080 mA (12 VDC) I _G = 540 mA (24 VDC)

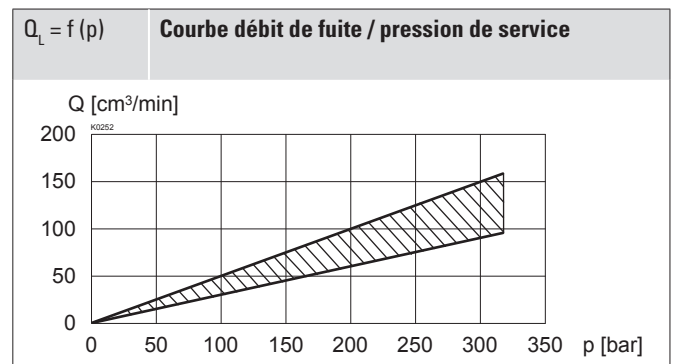
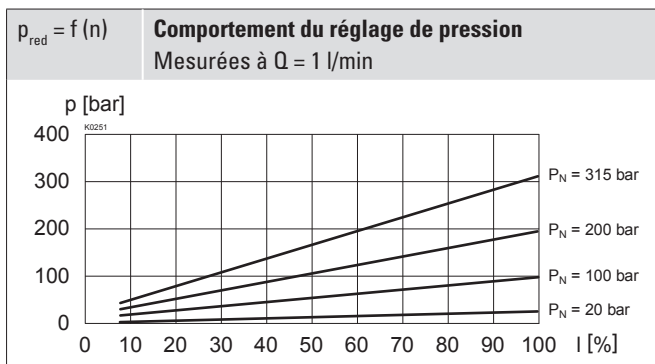
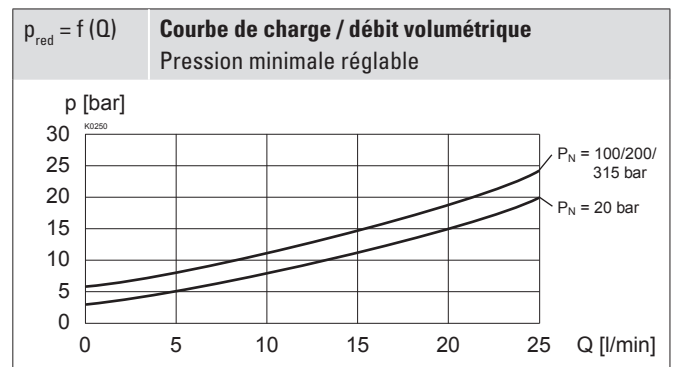
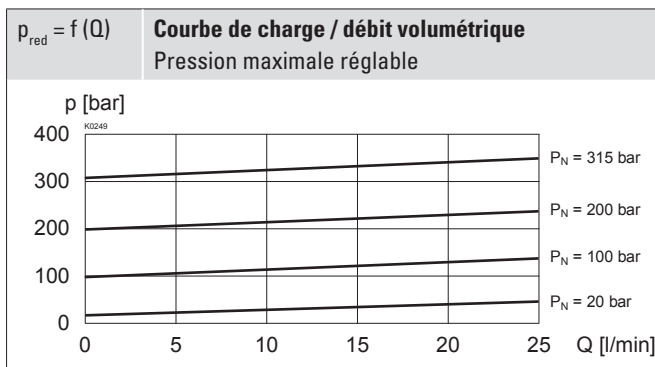
Note! Autres spécifications électriques voir feuille 1.1-90

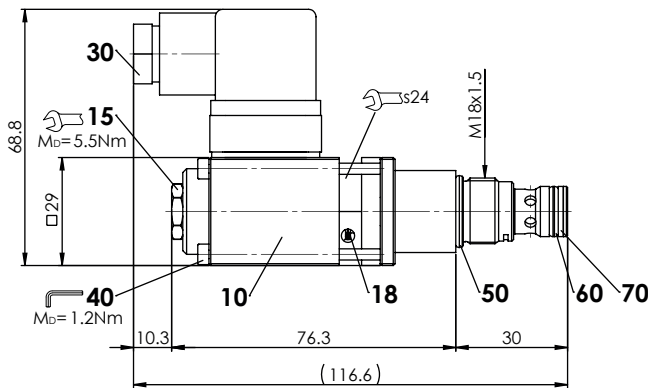

DONNEES HYDRAULIQUES

Pression de service	p _{max} = 350 bar
Pression du réservoir	p _{Tmax} = p _p + 80 bar
Palier de pression nominale	P _N = 20 bar, 100 bar, 200 bar, 315 bar
Plage de débit volumétrique	Q = 0,3...25 l/min
Débit de fuite	Voir courbe
Hystérèse	≤ 2 % avec signal dither optimal
Répétabilité	≤ 1 % avec signal dither optimal
Fluide	Huiles minérales, autres sur demande
Plage de viscosité	12 mm ² /s...320 mm ² /s
Plage de température fluide	-25...+70 °C (NBR) -20...+70 °C (FKM)
Degré de pollution	Classe 18 / 16 / 13
Filtration	Filtration recommandée β _{6...10} ≥ 75, voir feuille 1.0-50

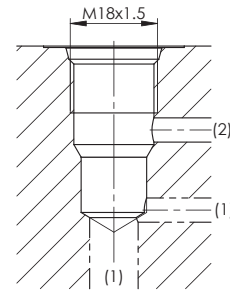
DONNEES DE PUISSANCE

Viscosité de l'huile υ = 30 mm²/s



DIMENSIONS

RACCORDEMENT HYDRAULIQUE

Vue du logement selon ISO 7789-18-02-0-98


Note!


Vue détaillée du logement et des outils de logement voir feuille 2.13-1001

LISTE DE PIECES

Position	Article	Description
10	256.2418	Proportionnel électro-magnétique PI29V-G12
	256.2453	Proportionnel électro-magnétique PI29V-G24
15	253.8000	Commande manuelle de secours HB4,5
18	160.2120	O-ring ID 12,42 x 1,78 (NBR)
30	219.2002	Fiche B (noire)
40	246.0151	Vis cylindrique M3 x 50 DIN 912
50	160.2156	O-ring ID 15,60 x 1,78 (NBR)
	160.6156	O-ring ID 15,60 x 1,78 (FKM)
60	160.2093	O-ring ID 9,25 x 1,78 (NBR)
	160.6092	O-ring ID 9,25 x 1,78 (FKM)
70	049.3137	Baque d'appui rd 10,6 x 13,5 x 1,4

TRAITEMENT DE SURFACE

- ◆ Toutes parties extérieures de la cartouche ainsi que la bobine électro-magnétique sont zinguées / nickelées

NORMES

Logement de cartouche	ISO 7789
Electro-aimants	DIN VDE 0580
Exécution de raccordement D	EN 175301 – 803
Protection	EN 60 529
Filtration recommandée	ISO 4406

ACCESSOIRES

Amplificateurs proportionnels	Registre 1.13
Corps à flasquer / plaque sandwich NG3-Mini	Feuille 2.3-700
Corps fileté	Feuille 2.9-200
Explications techniques	Feuille 1.0-100
Filtration	Feuille 1.0-50

COMMANDE MANUELLE DE SECOURS

HB4,5 en standard

MATERIAUX D'ETANCHEITE

NBR ou FKM (Viton) en standard, choix dans codification

NOTES DE MONTAGE

Type de montage	Cartouche à visser M18 x 1,5
Position de montage	Quelconque, de préférence horizontale
Couple de serrage	$M_D = 40 \text{ Nm}$ Cartouche à visser $M_D = 1,2 \text{ Nm}$ vis de bobine