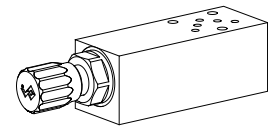


**Valve de séquence
Construction sandwich**

- Piloté
- $Q_{max} = 20 \text{ l/min}$
- $p_{max} = 400 \text{ bar}$
- $p_{Nmax} = 350 \text{ bar}$

NG4-Mini®

DESCRIPTION

Valve de séquence pilotée en construction sandwich. Plan de pose selon norme Wandfluh. Livrable en 2 genres de réglage, les deux autres blocables. Possibilité de monter un capot de protection sur la version avec réglage par clef, voir feuille 2.0-50. En standard, 3 paliers de pression à choix. Les corps en acier des valves sandwich sont phos-phatés.

FONCTION

La valve de séquence est utilisée dans les circuits hydrauliques pour commuter des utilisateurs en fonction de la pression. Quand la pression réglée est atteinte, le tiroir ouvre le raccordement dans lequel se trouve la valve. L'huile pilote est ramenée directement au raccordement T par une liaison de fuite séparée. Dans les exécutions sandwich sur A et B, un clapet anti-retour permet l'écoulement de l'huile dans le sens opposé.

UTILISATION

Pour la commande séquentielle de suites d'opérations devant s'enclencher à une pression définie. Utilisation dans la construction de machines ou dans les appareils de manipulation ou de handling, ainsi que dans les systèmes modulaires pour la construction des agrégats. Les valves de séquence Mini-4 sont utilisées partout où l'on exige un poids et un encombrement réduits.

CODIFICATION

		F	V	<input type="checkbox"/>	S	A04	<input type="checkbox"/>	-	<input type="checkbox"/>	#	<input type="checkbox"/>
Valve de séquence											
Pilotée											
Réglage par	Clef	<input type="checkbox"/>		<input type="checkbox"/>		<input type="checkbox"/>		<input type="checkbox"/>		<input type="checkbox"/>	
	Bouton	<input type="checkbox"/>		<input type="checkbox"/>		<input type="checkbox"/>		<input type="checkbox"/>		<input type="checkbox"/>	
	Capot de protection	<input type="checkbox"/>		<input type="checkbox"/>		<input type="checkbox"/>		<input type="checkbox"/>		<input type="checkbox"/>	
Construction sandwich											
Plan de pose selon norme Wandfluh, NG4-Mini											
Présentation des modèles/fonction	en P	<input type="checkbox"/>		<input type="checkbox"/>		<input type="checkbox"/>		<input type="checkbox"/>		<input type="checkbox"/>	
	en A	<input type="checkbox"/>		<input type="checkbox"/>		<input type="checkbox"/>		<input type="checkbox"/>		<input type="checkbox"/>	
	en B	<input type="checkbox"/>		<input type="checkbox"/>		<input type="checkbox"/>		<input type="checkbox"/>		<input type="checkbox"/>	
Palier de pression p_N	63 bar	<input type="checkbox"/>		<input type="checkbox"/>		<input type="checkbox"/>		<input type="checkbox"/>		<input type="checkbox"/>	
	160 bar	<input type="checkbox"/>		<input type="checkbox"/>		<input type="checkbox"/>		<input type="checkbox"/>		<input type="checkbox"/>	
	350 bar	<input type="checkbox"/>		<input type="checkbox"/>		<input type="checkbox"/>		<input type="checkbox"/>		<input type="checkbox"/>	
Indice de modification (déterminé par l'usine)											

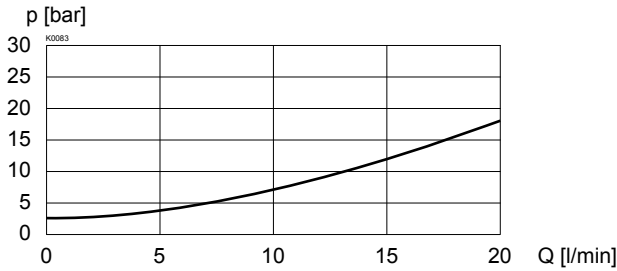
DONNEES GENERALES

Grandeur nominale	NG4-Mini selon norme Wandfluh
Dénomination	Valve de séquence pilotée
Construction	Exécution sandwich
Fixation	3 trous de fixation pour vis cylindrique M5 ou tirants M5
Couples de serrage	$M_D = 5,5 \text{ Nm}$ (qual. 8.8) pour vis de fixation $M_B = 50 \text{ Nm}$ pour la cartouche à visser
Raccordement	Par embases filetées simples ou multiple ou sur blocs modulaires
Pos. de montage	Quelconque
Temp. d'ambiance	-20...+50 °C
Masse	$m = 1,2 \text{ kg}$

DONNEES HYDRAULIQUES

Fluides de pression	Huiles minérales, autres sur demande
Degré de pollution max. admissible	ISO 4406:1999, classe 18/16/13 (Filtration recommandée $\beta_{6...10} \geq 75$) voir aussi feuille 1.0-50/2
Plage de viscosité	12 mm ² /s...320 mm ² /s
Temp. du fluide	-20...+70 °C
Pression de pointe	$p_{max} = 400 \text{ bar}$
Paliers de pression	$p_N = 63 \text{ bar}, 160 \text{ bar}, 350 \text{ bar}$
Pression minimale	voir caractéristique
Pression d'ouverture du clapet anti-retour	$p_o = 2,2 \text{ bar}$
Débit volumétrique maxi	$Q_{max} = 20 \text{ l/min}$

Pour toutes autres données hydrauliques, voir la feuille 2.1-546 de la cartouche FV.PM22

DONNEES DE PUISSANCE Viscosité de l'huile $\nu = 30\text{mm}^2/\text{s}$
 $\Delta p = f(Q)$ Caractéristique perte de charge/débit volumétrique sur le clapet anti-retour

REMARQUE!

Les données de puissance exactes, ainsi que les caractéristiques hydrauliques, se trouvent dans les fiches techniques des cartouches montées chaque fois.

ATTENTION!


Les données de puissance, spécialement la „caractéristique pression-débit“, mentionnées sur les fiches des cartouches ne se rapportent qu'à celles-ci. La perte de charge supplémentaire causée par le corps à flasquer ou la plaque sandwich doit être considérée séparément.

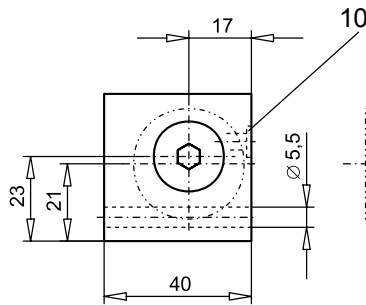
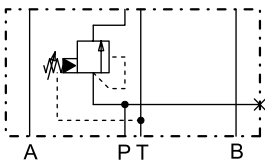
CARTOUCHES À VISSER MONTÉES

Les cartouches à visser mentionnées ci-dessous sont montées selon le type dans les plaques sandwich.

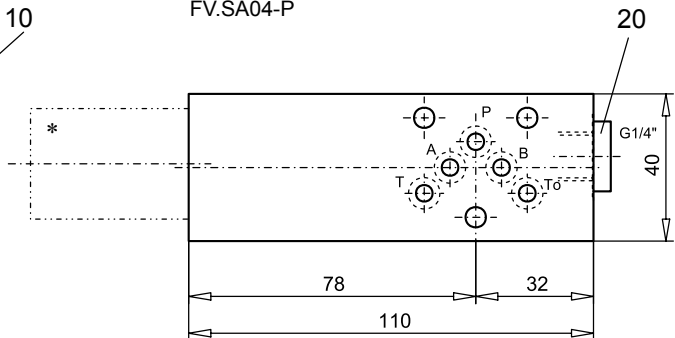
Type	Désignation	Feuille no.
FV.PM22	Valve de séquence • piloté	2.1-546

CHOIX DES MODELES / DIMENSIONS

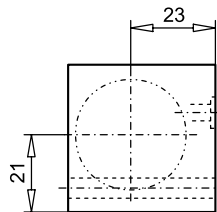
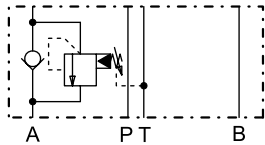
FV.SA04-P



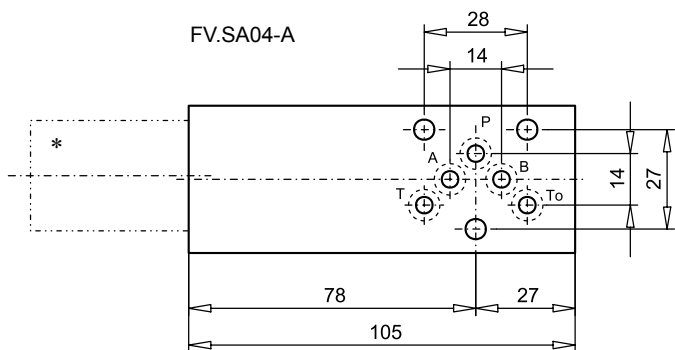
FV.SA04-P



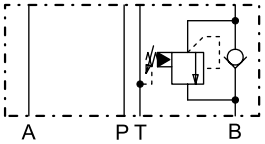
FV.SA04-A



FV.SA04-A



FV.SA04-B


LISTE DE PIECES

Position	Article	Désignation
10	160.2052	O-ring ID 5,28x1,78
20	238.2406	Vis de fermeture VSTI G1/4"-ED

Pour l'exécution sandwich sur B (FV.SA04-B), la cartouche à visser est montée au côté B

* Les cotes extérieures de la cartouche sont données à la feuille 2.1-546.

Explications techniques voir feuille 1.0-100