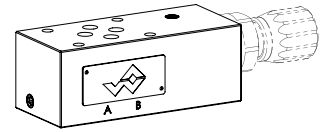


Valve de maintien / retenue

Construction sandwich

- ◆ pilotée ou à action directe
- ◆ $p_{max} = 400 \text{ bar}$
- ◆ $p_{Nmax} = 350 \text{ bar}$
- ◆ $Q_{max} = 80 \text{ l/min}$

NG6
ISO 4401-03


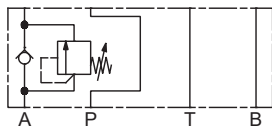
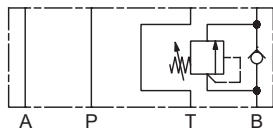
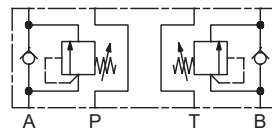
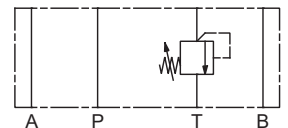
DESCRIPTION

Valve de maintien piloté ou à action directe en construction sandwich. La valve de maintien, aussi appelée valve de décharge, ouvre le tiroir principal quand la pression réglée est atteinte.

UTILISATION

Les valves de maintien avec réglage de pression en A, B, AB ou T, sont utilisées pour précharger des cylindres / moteurs, resp. pour atteindre une pression d'accumulation.

SYMBOLE

 Exécution sandwich
 G..SA..-A

 Exécution sandwich
 G..SA..-B

 Exécution sandwich
 G..SA..-AB

 Exécution sandwich
 G..SA..-T

Note!


- ◆ Exécution à action directe dessinée
- ◆ Toutes les variantes sont aussi livrables pilotées

CODIFICATION

Valve de maintien / retenue		G		<input type="checkbox"/>	<input type="checkbox"/>	S	A06	-	<input type="checkbox"/>	-	<input type="checkbox"/>	-	<input type="checkbox"/>	#	<input type="checkbox"/>
À action directe		<input type="checkbox"/>	A												
Pilotée		<input type="checkbox"/>	V												
Type de réglage	Clef	<input type="checkbox"/>	S												
	Bouton	<input type="checkbox"/>	D												
	Capot de protection	<input type="checkbox"/>	A												
Construction sandwich															
Plane de pose selon norme ISO, NG6															
Présentation des modèles /	en T	<input type="checkbox"/>	T	en A	<input type="checkbox"/>	A									
Fonction	en A et B	<input type="checkbox"/>	AB	en B	<input type="checkbox"/>	B									
Palier de pression nominale (p_N) de la cartouche à visser incorporée															
Matière des joints	NBR	<input type="checkbox"/>													
	FKM (Viton)	<input type="checkbox"/>	D1												
Indice de changement (modifié par l'usine)															

2.1-740

DONNEES GENERALES

Dénomination	Valve de maintien / retenue
Construction	A action directe ou pilotée
Fixation	Construction sandwich
Grandeur nominale	NG6 selon norme ISO 4401-03
Actionnement	Manuellement
Température d'ambiance	-25...+70 °C
Poids	1,3 kg (Construction sandwich T) 2,6 kg (Construction sandwich A, B et AB)

DONNEES HYDRAULIQUES

Pression de service	$p_{max} = 400$ bar
Palier de pression nominale	$p_{Nmax} =$ A: 63, 210, 315 bar V: 63, 160, 350 bar
Pression minimale	Voir courbe
Débit volumétrique maximal	$Q_{max} = 80$ l/min
Fluide	Huiles minérales, autres sur demande
Plage de viscosité	12 mm ² /s...320 mm ² /s
Plage de température fluide	-25...+70 °C (NBR) -20...+70 °C (FKM)
Degré de pollution	Classe 18 / 16 / 13
Filtration	Filtration recommandée $\beta_{6...10} \geq 75$, voir feuille 1.0-50

Note! Autres spécifications, voir feuille des cartouches à visser montées



ACTIONNEMENT

Actionnement	S = réglage par clef verrouillable D = réglage par bouton verrouillable
--------------	--

Note! Autres spécifications, voir feuille des cartouches à visser montées



NORMES

Plan de pose	ISO 4401-03
Filtration recommandée	ISO 4406

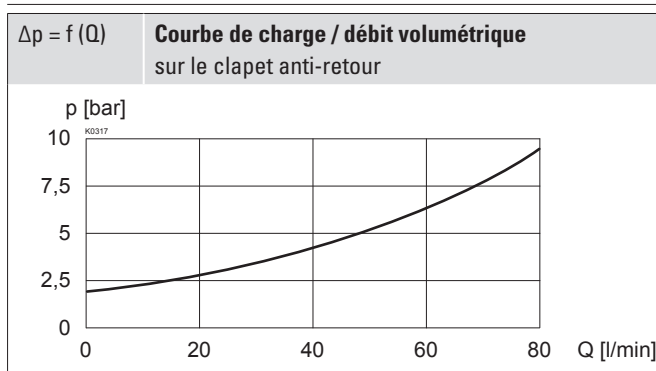
MATERIAUX D'ETANCHEITE

NBR ou FKM (Viton) en standard, choix dans codification

TRAITEMENT DE SURFACE

◆ Les corps sandwich sont zingués / nickelés

DONNEES DE PUISSANCE



Note! Les données de puissance exactes, ainsi que les caractéristiques hydrauliques, se trouvent dans feuilles des cartouches montées chaque fois.



Attention! Les données de puissance, spécialement la „caractéristique pression-débit“, mentionnées sur les fiches des cartouches ne se rapportent qu'à celles-ci. La perte de charge supplémentaire causée par le corps à flasquer ou la plaque sandwich doit être considérée séparément.



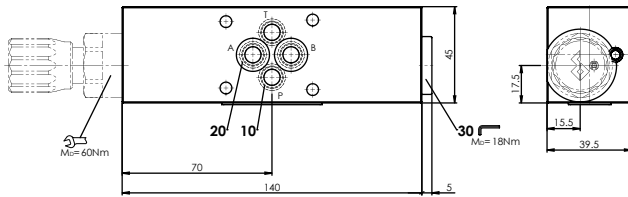
VALVES MONTEES

Les cartouches à visser mentionnées ci-dessous sont montées selon le type dans les plaques sandwich.

Article	Description	Feuille no.
BV.PM22	Limiteur de pression en cartouche piloté	2.1-530
BA.PM22	Limiteur de pression en cartouche à action directe	2.1-540

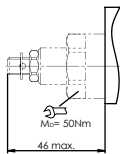
DIMENSIONS

Exécution sandwich
 G.DSA06- A / B / AB

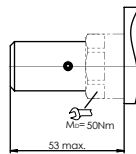


G.DSA06-A: Cartouche au côté A
 G.DSA06-B: Cartouche au côté B
 G.DSA06-AB: Cartouche au côté A et B

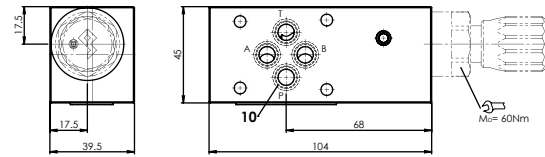
Type de réglage
 G.SSA06



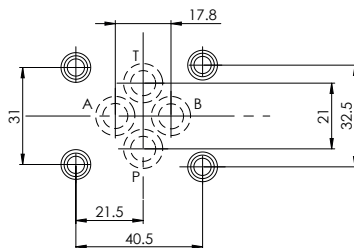
Type de réglage
 G.ASA06



Exécution sandwich
 G.DSA06-T



RACCORDEMENT HYDRAULIQUE



LISTE DE PIECES

Position	Article	Description
10	160.2093	O-ring ID 9,25 x 1,78 (NBR)
	160.6092	O-ring ID 9,25 x 1,78 (FKM)
20	160.2111	O-ring ID 11,11 x 1,78 (NBR)
	160.6111	O-ring ID 11,11 x 1,78 (FKM)
30	238.5404	Vis de fermeture VSTI M22 x 1,5

ACCESSOIRES

Types de réglage pour cartouches à visser	Feuille 2.0-50
Embases filetées	Feuille 2.9-30
Embases multiples	Feuille 2.9-60
Blocs de montage modulaires	Feuille 2.9-100
Explications techniques	Feuille 1.0-100
Filtration	Feuille 1.0-50

NOTES DE MONTAGE

Type de montage	Montage sandwich 4 trous de fixation pour vis cylindriques ou tirants M5
Position de montage	Quelconque, de préférence horizontale
Couple de serrage	Vis de fixation $M_0 = 5,2 \text{ Nm}$ (qualité 8.8, zinguée) Cartouche à visser $M_0 = 60 \text{ Nm}$