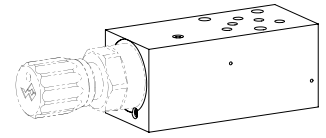


## Valve de maintien / retenue

### Construction sandwich

- ◆ pilotée ou à action directe
- ◆  $p_{max} = 400$  bar
- ◆  $p_{Nmax} = 350$  bar
- ◆  $Q_{max} = 30$  l/min

### NG4-Mini Norme Wandfluh



## DESCRIPTION

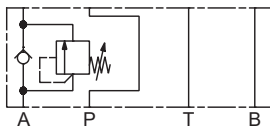
Valve de maintien piloté ou à action directe en construction sandwich. La valve de maintien, aussi appelée valve de décharge, ouvre le tiroir principal quand la pression réglée est atteinte.

## UTILISATION

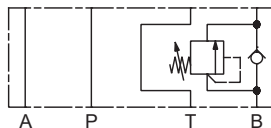
Les valves de maintien avec réglage de pression en A, B, AB ou T, sont utilisées pour précharger des cylindres / moteurs, resp. pour atteindre une pression d'accumulation. Les valves miniature sont utilisées partout où un encombrement minimal et un faible poids sont d'importance décisive.

## SYMBOLE

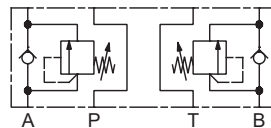
Exécution sandwich  
G..SA..-A



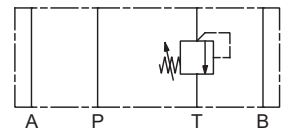
Exécution sandwich  
G..SA..-B



Exécution sandwich  
G..SA..-AB



Exécution sandwich  
G..SA..-T



### Note!



- ◆ Exécution à action directe dessinée
- ◆ Toutes les variantes sont aussi livrables pilotées

## CODIFICATION

Valve de maintien / retenue		G	<input type="checkbox"/>	S	A04	-	<input type="checkbox"/>	-	<input type="checkbox"/>	-	<input type="checkbox"/>	#	<input type="checkbox"/>
À action directe		<input type="checkbox"/>	A										
Pilotée		<input type="checkbox"/>	V										
Type de réglage	Clef	<input type="checkbox"/>	S										
	Bouton	<input type="checkbox"/>	D										
	Capot de protection	<input type="checkbox"/>	A										
Construction sandwich													
Plane de pose selon norme Wandfluh, NG4-Mini													
Présentation des modèles /	en T	<input type="checkbox"/>	T	en A	<input type="checkbox"/>	A							
Fonction	en A et B	<input type="checkbox"/>	AB	en B	<input type="checkbox"/>	B							
Palier de pression nominale ( $p_N$ ) de la cartouche à visser incorporée													
Matière des joints	NBR	<input type="checkbox"/>											
	FKM (Viton)	<input type="checkbox"/>	D1										
Indice de changement (modifié par l'usine)													

2.1-720

## DONNEES GENERALES

Dénomination	Valve de maintien / retenue
Construction	A action directe ou pilotée
Fixation	Construction sandwich
Grandeur nominale	NG4-Mini selon norme Wandfluh
Actionnement	Manuellement
Température d'ambiance	-25...+70 °C
Poids	1,14 kg (Construction sandwich T) 1,75 kg (Construction sandwich A, B) 1,80 kg (Construction sandwich AB)

## DONNEES HYDRAULIQUES

Pression de service	$p_{max} = 400$ bar
Palier de pression nominale	$P_{Nmax}$ A: 63, 210, 315 bar V: 63, 160, 350 bar
Débit volumétrique maximal	$Q_{max} = 30$ l/min
Fluide	Huiles minérales, autres sur demande
Plage de viscosité	12 mm <sup>2</sup> /s...320 mm <sup>2</sup> /s
Plage de température fluide	-25...+70 °C (NBR) -20...+70 °C (FKM)
Degré de pollution	Classe 18 / 16 / 13
Filtration	Filtration recommandée $\beta_{6...10} \geq 75$ , voir feuille 1.0-50

**Note!** Autres spécifications, voir feuille des cartouches à visser montées



## ACTIONNEMENT

Actionnement	S = réglage par clef verrouillable D = réglage par bouton verrouillable
--------------	--

**Note!** Autres spécifications, voir feuille des cartouches à visser montées



## NORMES

Plan de pose	Norme Wandfluh
Filtration recommandée	ISO 4406

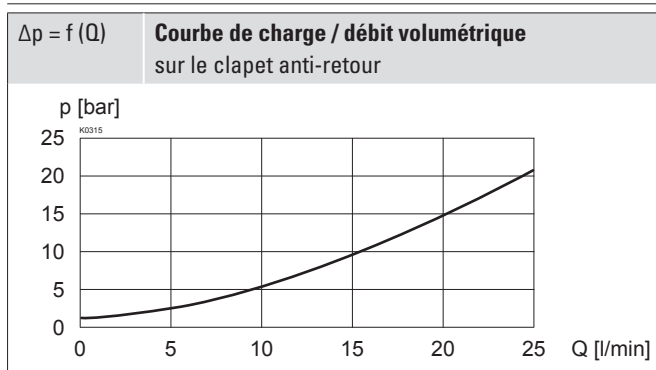
## MATERIAUX D'ETANCHEITE

NBR ou FKM (Viton) en standard, choix dans codification

## TRAITEMENT DE SURFACE

◆ Les corps sandwich sont zingués / nickelés

## DONNEES DE PUISSANCE



**Note!** Les données de puissance exactes, ainsi que les caractéristiques hydrauliques, se trouvent dans feuilles des cartouches montées chaque fois.



**Attention!** Les données de puissance, spécialement la „caractéristique pression-débit“, mentionnées sur les fiches des cartouches ne se rapportent qu'à celles-ci. La perte de charge supplémentaire causée par la plaque sandwich doit être considérée séparément.



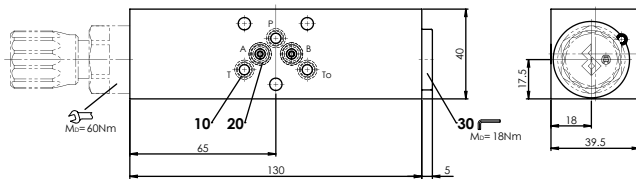
## VALVES MONTEES

Les cartouches à visser mentionnées ci-dessous sont montées selon le type dans les plaques sandwich.

Article	Description	Feuille no.
BV.PM22	Limiteur de pression en cartouche piloté	2.1-530
BA.PM22	Limiteur de pression en cartouche à action directe	2.1-540

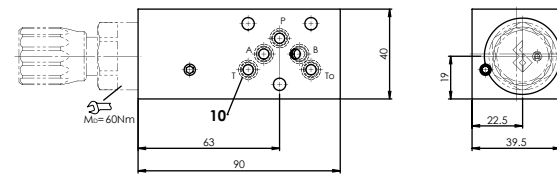
## DIMENSIONS

Exécution sandwich  
 G.DSA04-A / B / AB

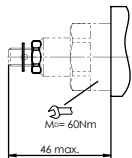


G.DSA04-A: Cartouche au côté A  
 G.DSA04-B: Cartouche au côté B  
 G.DSA04-AB: Cartouche au côté A et B

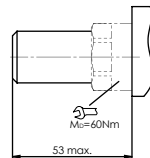
Exécution sandwich  
 G.DSA04-T



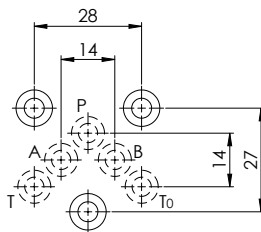
Type de réglage  
 G.SSA04



Type de réglage  
 G.ASA04



## RACCORDEMENT HYDRAULIQUE



## ACCESSOIRES

Verstellarten für Schraubpatrone	Feuille 2.0-50
Embases filetées	Feuille 2.9-40
Embases multiples	Feuille 2.9-70
Montage modulaire	Feuille 2.9-110
Explications techniques	Feuille 1.0-100
Filtration	Feuille 1.0-50

## Liste de pièces

Position	Article	Description
10	160.2052	O-ring ID 5,28 x 1,78 (NBR)
	160.6052	O-ring ID 5,28 x 1,78 (FKM)
20	160.2067	O-ring ID 6,75 x 1,78 (NBR)
	160.6067	O-ring ID 6,75 x 1,78 (FKM)
30	238.5404	Vis de fermeture VSTI M22 x 1,5

## NOTES DE MONTAGE

Type de montage	Montage à flasquer ou sandwich 3 trous de fixation pour vis cylindriques ou tirants M5
Position de montage	Quelconque, de préférence horizontale
Couple de serrage	Vis de fixation $M_0 = 5,2 \text{ Nm}$ (qualité 8.8, zinguée) Cartouche à visser $M_0 = 60 \text{ Nm}$