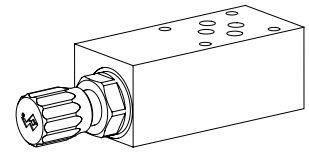


Limiteur de pression
Construction à flasquer et sandwich

- **Piloté:** $Q_{max} = 80 \text{ l/min}$
- $p_{N \text{ max}} = 350 \text{ bar}$ $p_{max} = 400 \text{ bar}$
- **A action directe:** $Q_{max} = 80 / 25 \text{ l/min}$
- $p_{N \text{ max}} = 32 / 315 \text{ bar}$ $p_{max} = 100 / 400 \text{ bar}$

NG6
 ISO 4401-03

DESCRIPTION

Régulateurs de pression NG6 à commande pré-pilotés. Construction pour montage à flasquer ou en sandwich selon ISO 4401-03 avec 4 raccords. Ils sont équipés avec les cartouches de régulation de pression proportionnelles M22x1,5 selon ISO 7789. Les corps en acier pour montage à flasquer et ceux pour montage sandwich sont phosphatés.

FONCTION

Dès que la pression de service atteint la valeur réglée, le tiroir ouvre et relie la conduite à contrôler avec le retour au réservoir T. Les exécutions à flasquer et sandwich avec limitation sur P comprennent en standard un raccordement fileté G1/4" (fermé), permettant le montage d'un manomètre.

UTILISATION

Limitation de la pression de service dans les circuits hydrauliques par l'écoulement de l'huile des conduites contrôlées P, A ou B à la conduite de retour T. Les valves à flasquer ou sandwich sont indiquées particulièrement pour les machines-outils ou de handling en tous genres, ainsi que pour les montages modulaires dans la construction des agrégats ou centrales.

CODIFICATION

Limiteur de pression		B	<input type="checkbox"/>	<input type="checkbox"/>	<input type="checkbox"/>	A 06 -	<input type="checkbox"/>	-	<input type="checkbox"/>	#	<input type="checkbox"/>
A action directe, tiroir cône		<input type="checkbox"/>	<input type="checkbox"/>	<input type="checkbox"/>	<input type="checkbox"/>						
A action directe, tiroir de réglage		<input type="checkbox"/>	<input type="checkbox"/>	<input type="checkbox"/>	<input type="checkbox"/>						
Piloté		<input type="checkbox"/>	<input type="checkbox"/>	<input type="checkbox"/>	<input type="checkbox"/>						
Type de réglage	Clef	<input type="checkbox"/>	<input type="checkbox"/>	<input type="checkbox"/>	<input type="checkbox"/>						
	Bouton	<input type="checkbox"/>	<input type="checkbox"/>	<input type="checkbox"/>	<input type="checkbox"/>						
	Capot de protection	<input type="checkbox"/>	<input type="checkbox"/>	<input type="checkbox"/>	<input type="checkbox"/>						
Construction à flasquer		<input type="checkbox"/>	<input type="checkbox"/>	<input type="checkbox"/>	<input type="checkbox"/>						
Construction sandwich		<input type="checkbox"/>	<input type="checkbox"/>	<input type="checkbox"/>	<input type="checkbox"/>						
Plan de pose international ISO, NG6		<input type="checkbox"/>	<input type="checkbox"/>	<input type="checkbox"/>	<input type="checkbox"/>						
Présentation des modèles/fonction	Construction à flasquer en P	<input type="checkbox"/>	<input type="checkbox"/>	<input type="checkbox"/>	<input type="checkbox"/>	Construction sandwich en P	<input type="checkbox"/>	en A	<input type="checkbox"/>	en B	<input type="checkbox"/>
		<input type="checkbox"/>	<input type="checkbox"/>	<input type="checkbox"/>	<input type="checkbox"/>	en A et B	<input type="checkbox"/>		<input type="checkbox"/>		<input type="checkbox"/>
Palier de pression nominale p_N	Piloté					tiroir cône, à action directe					
	63 bar	<input type="checkbox"/>	<input type="checkbox"/>	<input type="checkbox"/>	<input type="checkbox"/>	63 bar	<input type="checkbox"/>				
	160 bar	<input type="checkbox"/>	<input type="checkbox"/>	<input type="checkbox"/>	<input type="checkbox"/>	160 bar	<input type="checkbox"/>				
	350 bar	<input type="checkbox"/>	<input type="checkbox"/>	<input type="checkbox"/>	<input type="checkbox"/>	315 bar	<input type="checkbox"/>				
						tiroir de réglage, à action directe					
						32 bar	<input type="checkbox"/>				

Indice de modification (déterminé par l'usine)

DONNEES GENERALES

Dénomination	Limiteur de pression piloté ou à action directe	
Grandeur nominale	NG6 selon ISO 4401-03	
Construction	Exécution à flasquer ou sandwich	
Fixation	4 trous de fixation pour vis imbus ou tirants M6	
Couple de serrage	$M_D = 5,5 \text{ Nm}$ (qual. 8.8) pour vis de fixation $M_D = 50 \text{ Nm}$ pour les cartouches	
Raccordement	Sur embases filetées simples ou multiples ou système de blocs modulaires	
Pos. de montage	Quelconque	
Temp. d'ambiance	-20...+50°C	
Masse:	• Exécution à flasquer	$m = 1,43 \text{ kg}$
(sens cartouche à visser)	• Sandwich P, A, B	$m = 1,18 \text{ kg}$
	• Sandwich AB	$m = 1,58 \text{ kg}$

DONNEES HYDRAULIQUES

Fluides de pression	Huiles minérales, autres sur demande
Degré de pollution max. admissible	ISO 4406:1999, classe 18/16/13 (Filtration recommandée $\beta_{6...10} \geq 75$) voir aussi feuille 1.0-50/2
Plage de viscosité	12 mm ² /s...320 mm ² /s
Temp. du fluide de pression	-20...+70°C
Pression de point	$p_{max} = 400 \text{ bar}$ $p_{max} = 100 \text{ bar}$ (tiroir de réglage à action directe)
Débit volumétrique maxi piloté, tiroir de réglage à action directe	$Q_{max} = 80 \text{ l/min}$
tiroir cône à action directe	$Q_{max} = 25 \text{ l/min}$


REMARQUE!

Les données de puissance exactes, ainsi que les caractéristiques hydrauliques, se trouvent dans les fiches techniques des cartouches montées chaque fois.

ATTENTION!


Les données de puissance, spécialement la „**caractéristique pression-débit**“, mentionnées sur les fiches des cartouches ne se rapportent qu'à celles-ci. La perte de charge supplémentaire causée par le corps à flasquer ou la plaque sandwich doit être considérée séparément.

CARTOUCHES À VISSER MONTEES

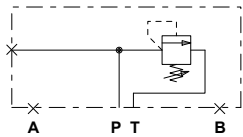
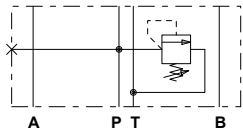
Les cartouches à visser mentionnées ci-dessous sont montées selon le type dans les corps à flasquer ou dans les plaques sandwich.

Type	Désignation	Feuille no.
BV.PM22	Limiteur de pression en cartouche • piloté	2.1-530
BA.PM22	Limiteur de pression en cartouche • a action directe	2.1-540
BK.PM22	Limiteur de pression en cartouche • a action directe	2.1-542

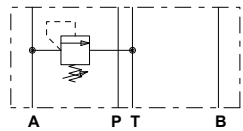
CHOIX DES MODELES / DIMENSIONSEXÉCUTION À FLASQUER

Exécution à flasquer

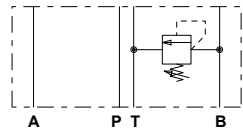
B..FA06-P


 Sandwich
 B..SA06-P


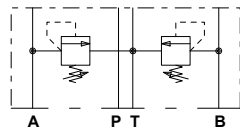
B..SA06-A



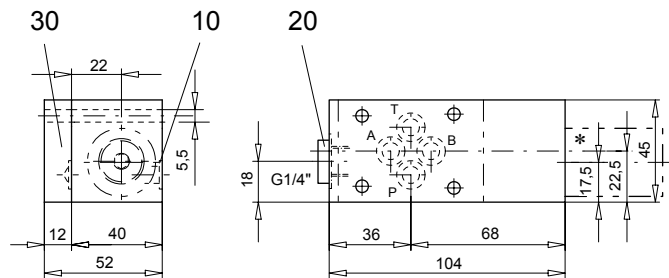
B..SA06-B



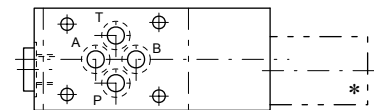
B..SA06-AB



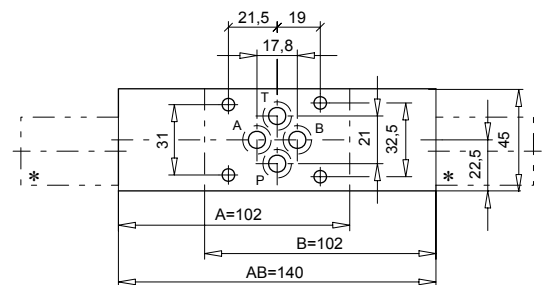
Exécution à flasquer



Sandwich en P



Sandwich en A, B ou AB


LISTE DE PIECES

Position	Article	Désignation
10	160.2093	Joint torique ID 9,25x1,78
20	238.2406	Vis de fermeture VSTI G1/4"-ED (seulement ex. à flasquer et sandwich P)
30	173.3150	Pl. de ferm. ABP6 (seulement ex. à flasquer)

* On trouve les dimensions ext. des cartouches dans les feuilles correspondantes.

Explications techniques voir feuille 1.0-100