

Limiteur de pression

Construction à flasquer ou sandwich

- ◆ pilotée ou à action directe
- ◆ $p_{max} = 400$ bar
- ◆ $p_{Nmax} = 350$ bar
- ◆ $Q_{max} = 8$ l/min

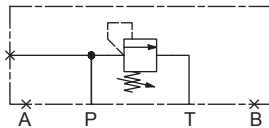
DESCRIPTION

Limiteur de pression piloté ou à action directe en construction à flasquer ou sandwich. Lorsque la pression de service réglée est atteinte, le tiroir principal ouvre et relie la conduite protégée avec le retour au réservoir. Pour les exécutions à flasquer ou sandwich avec limiteur de pression dans le raccordement P, un raccordement de manomètre est à disposition.

SYMBOLE

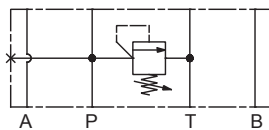
Exécution à flasquer

B..FA03-P



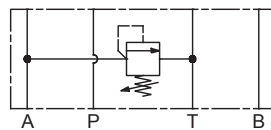
Exécution sandwich

B..SA03-P



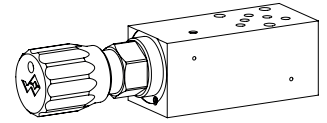
Exécution sandwich

B..SA03-A



NG3-Mini

Norme Wandfluh



UTILISATION

Pour la limitation de la pression de service dans les systèmes hydrauliques par écoulement d'huile de la conduite sécurisée d'huile P (1), A (2), B (3) à la sortie / conduite du réservoir T (4). Les valves miniature sont utilisées partout où un encombrement minimal et un faible poids sont d'importance décisive.

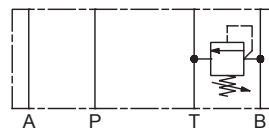
Note!



- ◆ Exécution à action directe dessinée
- ◆ Toutes les variantes sont aussi livrables pilotées

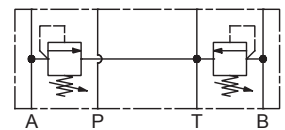
Exécution sandwich

B..SA03-B



Exécution sandwich

B..SA03-AB



DONNEES GENERALES

Dénomination	Limiteur de pression
Construction	A action directe ou pilotée
Fixation	Construction à flasquer ou sandwich
Grandeur nominale	NG3-Mini selon norme Wandfluh
Actionnement	Manuellement
Température d'ambiance	-25...+70 °C (NBR) -20...+70 °C (FKM)
Poids	0,8 kg (Construction à flasquer) 0,6 kg (Construction sandwich P, A, B) 0,7 kg (Construction sandwich AB)

NORMES

Plan de pose	Norme Wandfluh
Filtration recommandée	ISO 4406

ACTIONNEMENT

Actionnement

S = réglage par clef verrouillable
D = réglage par bouton verrouillable

Note!



Autres spécifications, voir feuille des cartouches à visser montées

TRAITEMENT DE SURFACE

- ◆ Les corps à flasquer et sandwich sont zingués / nickelés


CODIFICATION

Limiteur de pression		B	<input type="checkbox"/>	<input type="checkbox"/>	<input type="checkbox"/>	A03	-	<input type="checkbox"/>	-	<input type="checkbox"/>	-	<input type="checkbox"/>	#	<input type="checkbox"/>
À action directe		<input type="checkbox"/>	S											
Pilotée		<input type="checkbox"/>	V											
Type de réglage	Clef	<input type="checkbox"/>	S											
	Bouton	<input type="checkbox"/>	D											
	Capot de protection	<input type="checkbox"/>	A											
Construction à flasquer		<input type="checkbox"/>	F											
Construction sandwich		<input type="checkbox"/>	S											
Plane de pose selon norme Wandfluh, NG3-Mini														
Présentation des modèles / Fonction	construction à flasquer en P	<input type="checkbox"/>	P	construction sandwich en P	<input type="checkbox"/>	P								
				en A	<input type="checkbox"/>	A								
				en B	<input type="checkbox"/>	B								
				en A et B	<input type="checkbox"/>	AB								
Palier de pression nominale p_N	pilotée			à action directe										
	63 bar	<input type="checkbox"/>	63	63 bar	<input type="checkbox"/>	63								
	160 bar	<input type="checkbox"/>	160	160 bar	<input type="checkbox"/>	160								
	350 bar	<input type="checkbox"/>	350	315 bar	<input type="checkbox"/>	315								
Matière des joints	NBR	<input type="checkbox"/>												
	FKM (Viton)	<input type="checkbox"/>	D1											
Indice de changement (modifié par l'usine)														


2.1-600


DONNEES HYDRAULIQUES

Pression de service	$p_{max} = 400 \text{ bar}$
Palier de pression nominale	$P_{Nmax} =$ S: 63, 160, 315 bar V: 63, 160, 350 bar
Débit volumétrique maximal	pilotée $Q_{max} = 8 \text{ l/min}$
	a action directe $Q_{max} = 5 \text{ l/min}$
Fluide	Huiles minérales, autres sur demande
Plage de viscosité	12 mm ² /s...320 mm ² /s
Plage de température fluide	-25...+70 °C (NBR)
	-20...+70 °C (FKM)
Degré de pollution	Classe 18 / 16 / 13
Filtration	Filtration recommandée $\beta_{6...10} \geq 75$, voir feuille 1.0-50

Note!  Autres spécifications, voir feuille des cartouches à visser montées

DONNEES DE PUISSANCE

Note!  Les données de puissance exactes, ainsi que les caractéristiques hydrauliques, se trouvent dans feuilles des cartouches montées chaque fois.

Attention!  Les données de puissance, spécialement la „caractéristique pression-débit”, mentionnées sur les fiches des cartouches ne se rapportent qu'à celles-ci. La perte de charge supplémentaire causée par le corps à flasquer ou la plaque sandwich doit être considérée séparément.

MATERIAUX D'ETANCHEITE

NBR ou FKM (Viton) en standard, choix dans codification

VALVES MONTÉES

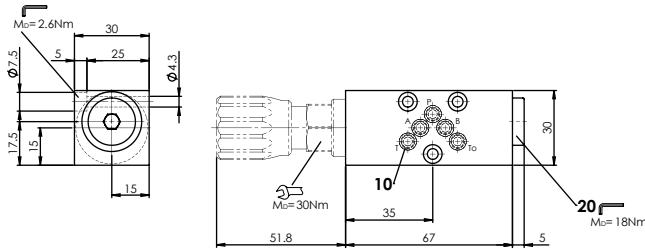
Les cartouches à visser mentionnées ci-dessous sont montées selon le type dans les corps à flasquer ou dans les plaques sandwich.

Article	Description	Feuille no.
BV.PM18	Limiteur de pression en cartouche piloté	2.1-510
BS.PM18	Limiteur de pression en cartouche à action directe	2.1-520

DIMENSIONS

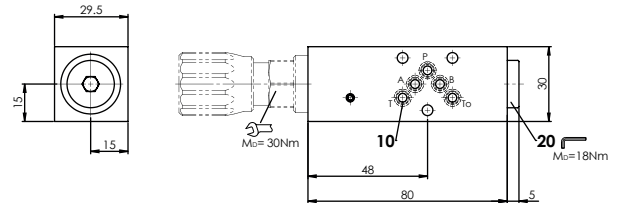
Exécution à flasquer

B.DFA03-P



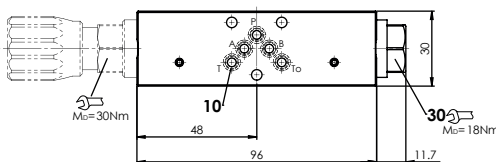
Exécution à sandwich

B.DSA03-P



Exécution à sandwich

B.DSA03-A / B / AB



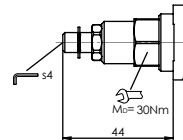
B.DSA03-A: Cartouche au côté A

B.DSA03-B: Cartouche au côté B

B.DSA03-AB: Cartouche au côté A et B

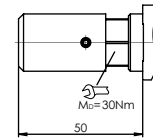
Type de réglage

B.S.A03

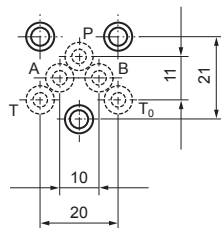


Type de réglage

B.A.A03



RACCORDEMENT HYDRAULIQUE



LISTE DE PIÈCES

Position	Article	Description
10	160.2045	O-ring ID 4,50 x 1,50 (NBR)
	160.6045	O-ring ID 4,50 x 1,50 (FKM)
20	238.2406	Vis de fermeture VSTI G1/4"-ED
30	239.3011	Vis de fermeture M18 x 1,5

NOTES DE MONTAGE

Type de montage	Montage à flasquer ou sandwich 3 trous de fixation pour vis cylindriques ou tirant M4
Position de montage	Quelconque, de préférence horizontale
Couple de serrage	Vis de fixation $M_0 = 2,6 \text{ Nm}$ (qualité 8.8, zinguée) Cartouche à visser $M_0 = 30 \text{ Nm}$

ACCESSOIRES

Verstellarten für Schraubpatronen	Feuille 2.0-50
Embases filetées	Feuille 2.9-05
Embases multiples	Feuille 2.9-45
Montage modulaire	Feuille 2.9-85
Explications techniques	Feuille 1.0-100
Filtration	Feuille 1.0-50