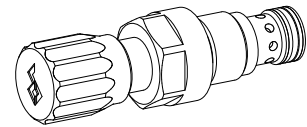


Limiteur de pression
Construction cartouche à visser

- **A action directe**
- $Q_{max} = 100 \text{ l/min}$
- $p_{max} = 100 \text{ bar}$
- $p_{Nmax} = 32 \text{ bar}$

M22x1,5
 ISO 7789

DESCRIPTION

Limiteur de pression à action directe en cartouche à visser avec filetage M22x1,5 et logement selon ISO 7789. Livrable en 2 exécutions différentes de réglage: réglage à clef S» et réglage à bouton «D». Pour le réglage à clef version «S» on peut fournir un capot de protection voir feuille 2.0-50. En standard, un seul palier de pression est à disposition: 32 bar. Le corps de la cartouche est protégé de la corrosion par zingage.

FONCTION

Le tiroir principal est maintenu dans sa position initiale par le ressort du système de réglage. Quand la pression de service atteint la valeur désirée, le tiroir se déplace et relie la conduite à contrôler avec le retour au réservoir. La pression présente dans la conduite P sera limitée sur T et ceci jusqu'à ce que la force du ressort rapelle le tiroir dans sa position initiale.

UTILISATION

Pour des systèmes hydrauliques à basse pression et grand débit volumétrique par écoulement de la pression contrôlée de la conduite P (1) à la conduite de retour T (2). La cartouche à visser est idéale pour le montage dans les blocs forés ou dans les plaques sandwich ou valves à flasquer des séries Wandfluh NG4, NG6 et NG10 en tant qu'élément actif (voir les feuilles du registre 2.1). Nous vendons ou louons les outils spéciaux pour l'usinage des logements dans l'acier ou dans l'aluminium, voir registre 2.13.

Attention: Ne doivent pas être utilisées pour les applications avec changement périodique du sens d'écoulement.

CODIFICATION

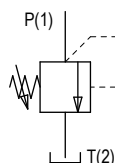
Limiteur de pression	B	K	<input type="checkbox"/>	PM22	-	32	#	<input type="checkbox"/>
A action directe, tiroir de réglage								
Type de réglage	Clef	<input checked="" type="checkbox"/>	S					
	Bouton	<input type="checkbox"/>	D					
	Capot de protection	<input type="checkbox"/>	A	(voir feuille 2.0-50)				
Cartouche à visser M22x1,5								
Palier de pression nominal p_N 32 bar								
Indice de modification (déterminé par l'usine)								

DONNEES GENERALES

Dénomination	Limiteur de pression à action directe
Construction	Cartouche à visser pour logement selon ISO 7789
Montage	Filetage M22x1,5
Temp. d'ambiance	-20...+50 °C
Position	quelconque
Couple de serrage	$M_b = 50 \text{ Nm}$
Masse	$m = 0,18 \text{ kg}$ (clef) $m = 0,19 \text{ kg}$ (bouton)

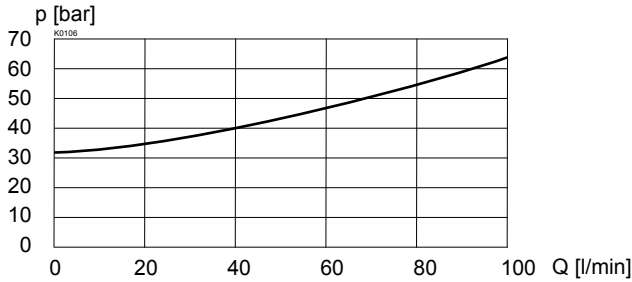
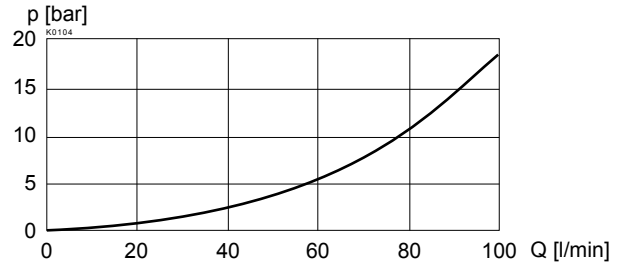
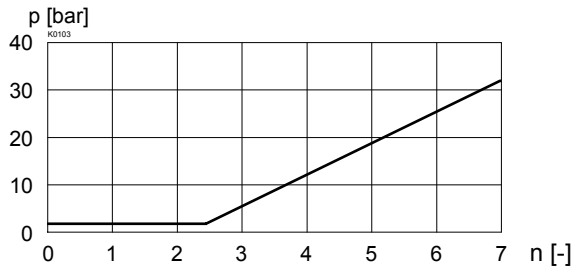
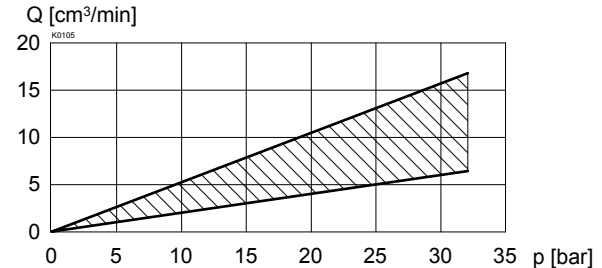
DONNEES HYDRAULIQUES

Fluide de pression	Huiles minérales, autres sur demande
Degré de pollution max. admissible	ISO 4406:1999, classe 18/16/13 (Filtration recommandée $\beta_{6...10} \geq 75$) voir aussi feuille 1.0-50/2
Plage de viscosité	12 mm ² /s...320 mm ² /s
Temp. du fluide de pression	-20...+70 °C
Pression de pointe	$p_{max} = 100 \text{ bar}$
	$p_{Tmax} = p_p + 20 \text{ bar}$
Paliers de pression réduite	$p_N = 32 \text{ bar}$
Pression minimale	voir caractéristique
Débit volumétrique	$Q = 0,2...100 \text{ l/min}$
Débit vol. des fuites	voir caractéristique

SYMBOLE

ACTIONNEMENT MECANIQUE

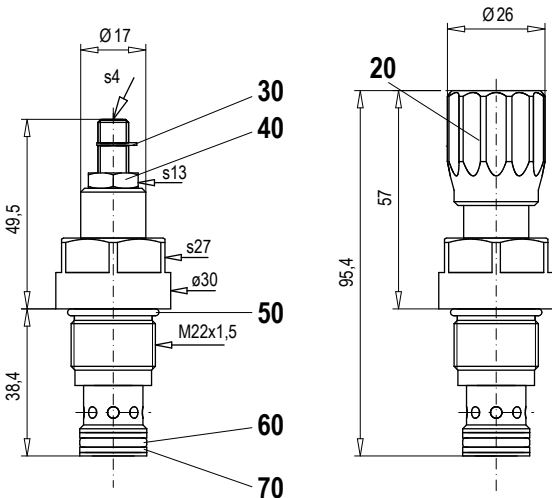
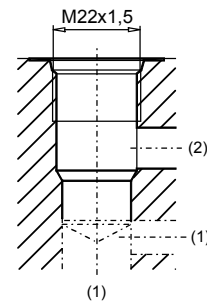
Actionnement mécanique en 2 variantes:

- S = par clef à fourche et clef pour six-pans intérieur
- D = par bouton blocable
- Course de réglage S_b = 7 mm
- Angle de réglage α_b = 2520° (7 tours)

DONNEES DE PUISSANCE Viscosité de l'huile $\nu = 30 \text{ mm}^2/\text{s}$
 $p = f(Q)$ Caractéristique pression-débit volumétrique
 (Pression maximale réglable)

 $p = f(Q)$ Caractéristique pression-débit volumétrique
 (Pression minimale réglable)

 $p = f(n)$ Comportement du réglage de pression
 (à $Q = 5 \text{ l/min}$)

 $Q_L = f(p)$ Caractéristique du débit volumétrique des fuites
 [P (1) → T (2)]

DIMENSIONS

Réglage par clef «S»

Réglage par bouton «D»


 Vue du logement selon
 ISO 7789-22-02-0-98

 Vue détaillée du logement
 et outils d'usinage voir
 feuille 2.13-1003.

LISTE DE PIECES

Position	Article	Désignation
20	114.2224	Bouton
30	193.1061	Rondelle de sécurité RD6 DIN 6799
40	153.1402	Ecrou 6-pans 0,5D M8 x 1
50	160.2188	O-ring ID 18,77 x 1,78
60	160.2140	O-ring ID 14,00 x 1,78
70	049.3177	Bague d'appui RD 14,6 x 17,5 x 1,4

ACCESSOIRES

Limiteur de pression:

Plaque à fl asquer ou sandwich NG4-Mini

Feuille no. 2.1-620

Plaque à fl asquer ou sandwich NG6

Feuille no. 2.1-640

Plaque à fl asquer ou sandwich NG10

Feuille no. 2.1-660

Valve de maintien/retenue:

Sandwich NG4-Mini

Feuille no. 2.1-720

Sandwich NG6

Feuille no. 2.1-740

Sandwich NG10

Feuille no. 2.1-760

Corps avec raccords filetés

Feuille no. 2.9-200

Explications techniques voir feuille 1.0-100