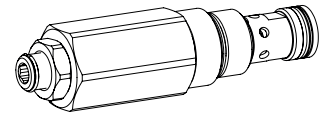


Limiteur de pression en cartouche
Sans fuites

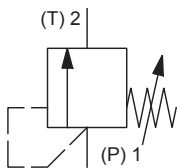
- ◆ a action directe
- ◆ $p_{max} = 450 \text{ bar}$
- ◆ $p_{Nmax} = 420 \text{ bar}$
- ◆ $Q_{max} = 50 \text{ l/min}$

M22 x 1,5
ISO 7789

DESCRIPTION

Limiteur de pression type clapet à action directe en construction cartouche à visser pour logement selon ISO 7789 La valve est fermée en position neutre. Si la pression en P (1) dépasse la valeur réglée de la valve, la pression excédentaire est déchargée à T (2). La pression d'accumulation à T (2) s'ajoute à la valeur réglée. T (2) peut être chargé jusqu'au maximum. Les pièces de précision trempées assurent une fermeture pratiquement sans fuite. A commutation rapide avec faible hystérèse et stabilité excellente sur toute la plage de débit.

UTILISATION

Les valves sont utilisées pour la limitation de la pression de service dans le système hydraulique. Peut être utilisé dans des commutations limiteur de pression doubles. Pour l'usinage du logement de cartouche dans des blocs en acier ou en aluminium, des outils de logement sont à disposition (en location ou en vente). Veuillez consulter les feuilles du registre 2.13.

SYMBOLE

ACTIONNEMENT

| | |
|-----------------------|---------------------------------------|
| Actionnement | Broche de réglage M12 x 1 |
| Exécution | S = réglage par clef blocable |
| Angle d'actionnement | $\alpha_b = 1800^\circ$ (5 rotations) |
| Course d'actionnement | $S_b = 5 \text{ mm}$ |

CODIFICATION

| | | | | | | | | | | | |
|--|-------------|---|---|---|------|---|--|---|--|---|--|
| Limiteur de pression | | B | E | S | PM22 | - | | - | | # | |
| A action directe, sans fuites | | | | | | | | | | | |
| Type de réglage | Clef | | | | | | | | | | |
| Cartouche à visser M22 x 1,5 | | | | | | | | | | | |
| Palier de pression nominale p_N | 63 bar | | | | | | | | | | |
| | 420 bar | | | | | | | | | | |
| Matière des joints | NBR | | | | | | | | | | |
| | FKM (Viton) | | | | | | | | | | |
| | NBR 872 | | | | | | | | | | |
| Indice de changement (modifié par l'usine) | | | | | | | | | | | |

2.1-539

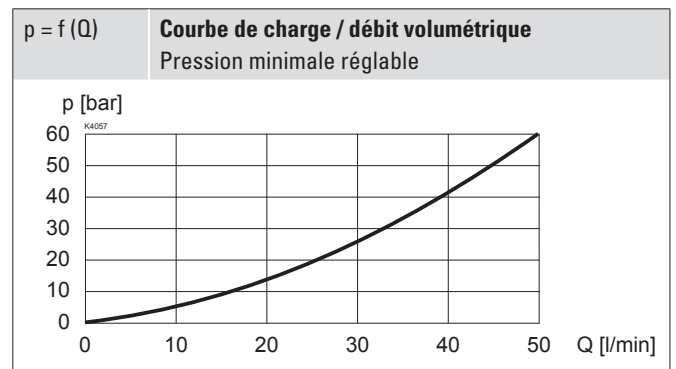
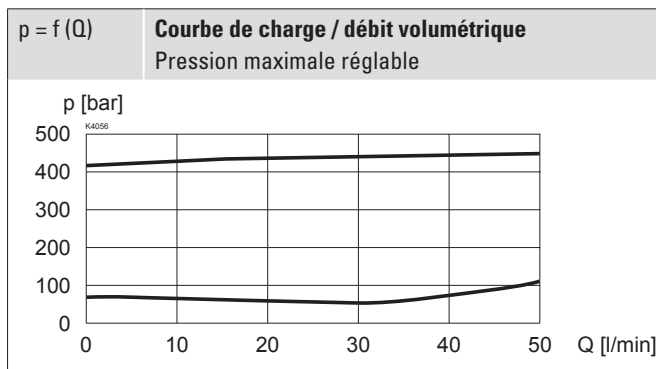
DONNEES GENERALES

| | |
|------------------------|---|
| Dénomination | Limiteur de pression |
| Construction | A action directe |
| Fixation | Construction cartouche à visser |
| Grandeur nominale | M22 x 1,5 selon norme ISO 7789 |
| Actionnement | Manuellement |
| Température d'ambiance | -25...+90 °C |
| Poids | 0,30 kg $p_N = 420$ bar 0,24 kg $p_N = 63$ bar |
| MTTFd | 150 années |

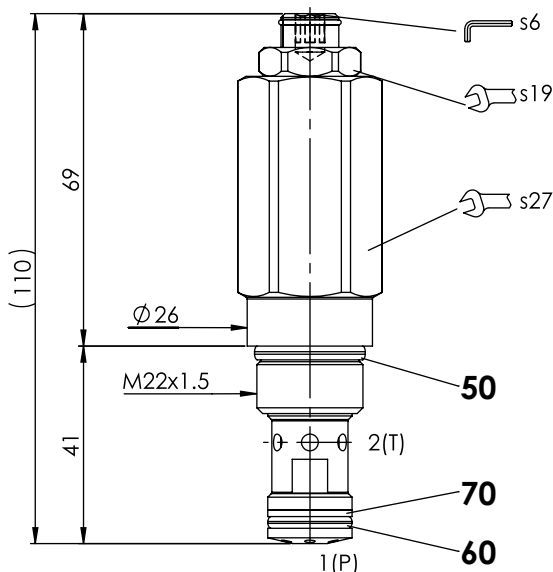
DONNEES HYDRAULIQUES

| | |
|-----------------------------|---|
| Pression de service | $p_{max} = 450$ bar |
| Pression du reservoir | $p_{Tmax} = 210$ bar |
| Palier de pression nominale | $p_N = 63; 420$ bar |
| Pression minimale | Voir courbe |
| Plage de débit volumétrique | $Q = 0,1...50$ l/min |
| Débit de fuite | Clapet étanche, max. 0,15 ml / min (3 gouttes / min environ) à 30 cSt |
| Fluide | Huiles minérales, autres sur demande |
| Plage de viscosité | 12 mm ² /s...320 mm ² /s |
| Plage de température fluide | -25...+90 °C (NBR) -20...+90 °C (FKM) |
| Degré de pollution | Classe 18 / 16 / 13 |
| Filtration | Filtration recommandée $\beta_{6...10} \geq 75$, voir feuille 1.0-50 |

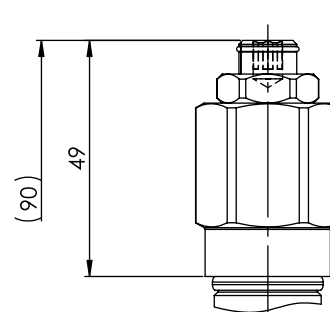
DONNEES DE PUISSANCE

 Viscosité de l'huile $\nu = 30$ mm²/s

DIMENSIONS

BESPM22-420

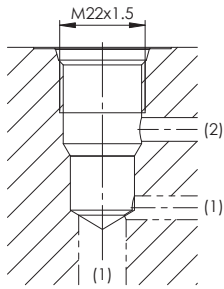


BESPM22-63



RACCORDEMENT HYDRAULIQUE

Vue du logement selon ISO 7789-22-02-0-98


Note!

 Vue détaillée du logement et des outils de logement voir
 feuille 2.13-1003

ACCESSOIRES

| | |
|--|-----------------|
| Corps à flasquer / plaque sandwich NG4-Mini | Feuille 2.1-620 |
| Corps à flasquer / plaque sandwich NG6 | Feuille 2.1-640 |
| Corps à flasquer / plaque sandwich NG10 | Feuille 2.1-660 |
| Corps fileté | Feuille 2.9-200 |
| Explications techniques | Feuille 1.0-100 |
| Fluides de pression | Feuille 1.0-50 |
| Filtration | Feuille 1.0-50 |

LISTE DE PIECES

| Position | Article | Description |
|----------|----------|------------------------------------|
| 10 | 160.2188 | O-ring ID 18,77 x 1,78 (NBR) |
| | 160.6188 | O-ring ID 18,77 x 1,78 (FKM) |
| 20 | 160.2140 | O-ring ID 14,00 x 1,78 (NBR) |
| | 160.6141 | O-ring ID 14,00 x 1,78 (FKM) |
| 30 | 049.3177 | Bague d'appui rd 14,6 x 17,5 x 1,4 |

TRAITEMENT DE SURFACE

- ◆ Le corps de cartouche est zinguée / nickelée

MATERIAUX D'ETANCHEITE

NBR ou FKM (Viton) en standard, choix dans codification

NOTES DE MONTAGE

| | |
|---------------------|--|
| Type de montage | Cartouche à visser M22 x 1,5 |
| Position de montage | Quelconque |
| Couple de serrage | $M_D = 60 \text{ Nm}$ Cartouche à visser |

NORMES

| | |
|------------------------|----------|
| Logement de cartouche | ISO 7789 |
| Filtration recommandée | ISO 4406 |