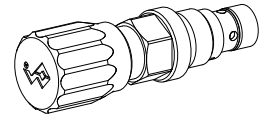


Limiteur de pression
Construction cartouche à visser

- **A** action directe
- $Q_{max} = 5$ l/min
- $p_{max} = 400$ bar
- $p_{N max} = 315$ bar

M18x1,5
 ISO 7789

DESCRIPTION

Limiteur de pression à action directe en cartouche à visser avec filetage M18x1,5 pour logement selon ISO 7789. Livrable en 2 exécutions différentes de réglage: à clef "S", ou à bouton "D". Pour la version "S" on peut fournir un capot de protection, voir feuille 2.0-50. En standard, 3 paliers de pression: 63, 160 et 315 bar. Le corps de la cartouche est protégé par zingage.

FONCTION

Dès que la pression de service atteint la valeur réglée, le tiroir à clapet ouvre et relie la conduite à contrôler avec le retour au réservoir. Le tiroir à clapet est appuyé par le ressort du mécanisme de réglage contre le siège en acier trempé logé dans l'ouverture intérieure de la cartouche. Grâce à la construction à clapet et au pilotage direct, les limiteurs réagissent rapidement et sans fuites, donc indiqués partout où l'on exige aucune perte d'huile dans le système et de courts temps de réponse.

UTILISATION

Limitation de la pression de service dans les circuits hydrauliques par le passage de l'huile de la conduite contrôlée P (1) à la conduite de retour T (2). La cartouche à visser est idéale pour le montage en blocs forés ou comme élément actif pour les plaques sandwich ou les valves à flasquer des composants miniature Wandfluh NG3 (consultez les feuilles de données du registre 2.1). Nous vendons ou louons les outils spéciaux pour l'usinage des logements dans l'acier ou dans l'alu, voir les feuilles du reg. 2.13. **Attention:** Ne doivent pas être utilisées pour les applications avec changement périodique du sens d'écoulement.

CODIFICATION

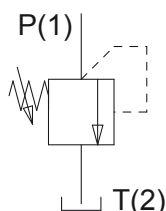
Limiteur de pression	B	S		PM18 -		#	
A action directe, tiroir à clapet							
Type de réglage	Clef	<input type="checkbox"/> S					
	Bouton	<input type="checkbox"/> D					
	Capot de protection	<input type="checkbox"/> A	(voir feuille 2.0-50)				
Cartouche à visser	M18x1,5						
Palier de pression nominal p_N	63 bar	<input type="checkbox"/> 63					
	160 bar	<input type="checkbox"/> 160					
	315 bar	<input type="checkbox"/> 315					
Indice de modification (déterminé par l'usine)							

DONNEES GENERALES

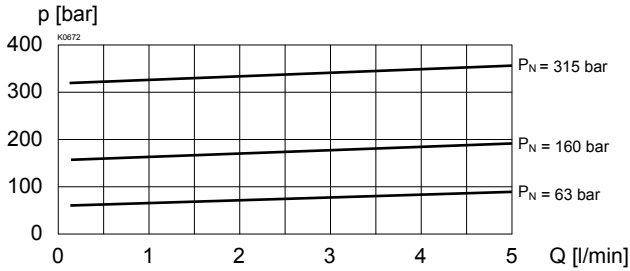
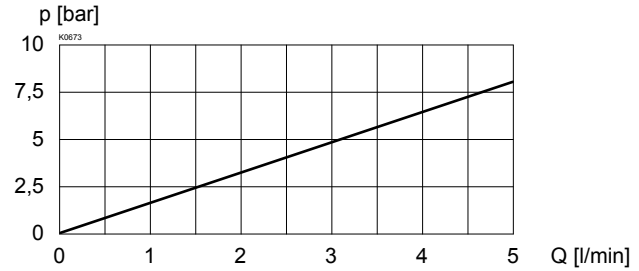
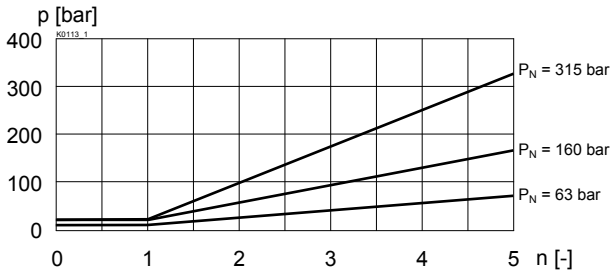
Dénomination	Limiteur de pression à action directe
Construction	Cartouche à visser pour logement selon ISO 7789
Montage	Filetage M18x1,5
Temp. d'ambiance	-20...+50°C
Position	quelconque
Couple de serrage	$M_D = 30$ Nm
Masse	$m = 0,11$ kg (clef) $m = 0,12$ kg (bouton)

DONNEES HYDRAULIQUES

Fluides de pression	Huiles minérales, autre sur demande
Degré de pollution max. admissible	ISO 4406:1999, classe 18/16/13 (Filtration recommandée $\beta_{6...10} \geq 75$) voir aussi feuille 1.0-50/2
Plage de viscosité	12 mm ² /s...320 mm ² /s
Temp. du fluide de pression	-20...+70°C
Pression de pointe	$p_{max} = 400$ bar $p_{Tmax} = p_P + 80$ bar
Paliers de pression réduite	$p_N = 63$ bar, 160 bar, 315 bar
Pression minimale	voir caractéristique
Débit volumétrique	$Q = 0,1...5$ l/min
Débit volumétrique des fuites	fuite maxi: 4 gouttes/min

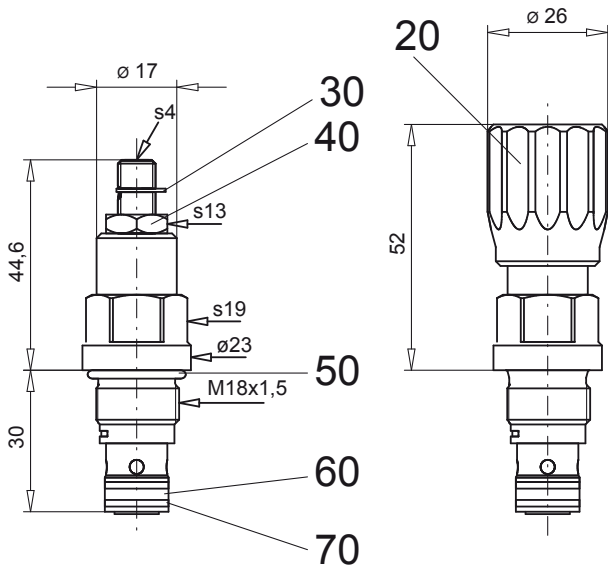
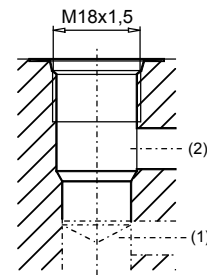
SYMBOLE

ACTIONNEMENT MECANIQUE

Actionnement mécanique en 2 variantes:	
S	= par clef à fourche et clef à 6 p. creux
D	= par bouton blocable
Course de réglage S_b	= 5 mm
Angle de réglage α_b	= 1800° (5 tours)

DONNEES DE PUISSANCE Viscosité de l'huile $\nu = 30 \text{ mm}^2/\text{s}$
 $p = f(Q)$ Caractéristique pression-débit volumétrique
 (Pression maximale réglable)

 $p = f(Q)$ Caractéristique pression-débit volumétrique
 (Pression minimale réglable)

 $p = f(n)$ Comportement du réglage de pression
 (à $Q = 1 \text{ l/min}$)

DIMENSIONS

Réglage par clef „S“

Réglage par bouton „D“


 Vue du logement selon
 ISO 7789-18-02-0-98

 Vue détaillée du logement
 et outils d'usinage voir
 feuille 2.13-1001.

LISTE DES PIECES

Position	Article	Désignation
20	114.2224	Bouton
30	193.1061	Rondelle de sécurité RD6 DIN 6799
40	153.1402	Ecrou six-pans 0,5D M8x1
50	160.2156	O-ring ID 15,6x1,78
60	160.2093	O-ring ID 9,25x1,78
70	049.3137	Bague d'appui RD 10,6x13,5x1,4

ACCESOIRES

Limiteur de pression: Plaque à flasquer ou sandwich NG3-Mini	Feuille no. 2.1-600
Valve de maintien/retendue: Sandwich NG3-Mini	Feuille no. 2.1-700
Corps avec raccords filetés	Feuille no. 2.9-200

Explications techniques voir feuille 1.0-100