

Distributeur électro-magnétique à tiroir pour la plage de température -60°C

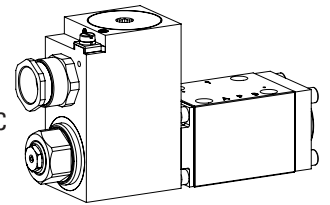
Construction à flasquer

- ◆ 4/2-voies à impulsions, cranté
- ◆ 4/3-voies à position médiane centrée par ressort
- ◆ 4/2-voies à rappel par ressort
- ◆ $Q_{max} = 50 \text{ l/min}$
- ◆ $p_{max} = 350 \text{ bar}$

NG6

ISO 4401-03

- ⊗ II 2 G Ex db IIC T6, T4
- ⊗ II 2 D Ex tb III C T80 °C, T130 °C
- ⊗ I M2 Ex db I Mb



DESCRIPTION

Distributeur à tiroir électro-magnétique à action directe avec 4 raccords en système à 5 chambres. En l'absence d'excitation des électro-aimants, le tiroir est maintenu en position centrale par ressort (4/3) ou rappelé en position de repos (4/2). Avec le tiroir d'impulsions (4/2), le tiroir est maintenu dans la position de commutation par crantage. La bobine électro-magnétique antidéflagrante encapsulée étanche à la pression empêche qu'une explosion interne puisse forcer à l'extérieur ainsi qu'une température de surface inflammable.

UTILISATION

Ces valves sont indiquées pour l'utilisation dans les domaines avec danger d'explosion, à ciel ouvert ainsi que dans des mines. Les distributeurs à tiroir sont utilisés principalement pour la commande directionnelle et l'arrêt de vérins et de moteurs. Le sens de déplacement est déterminé par la position du tiroir et son symbole.

CERTIFICATS

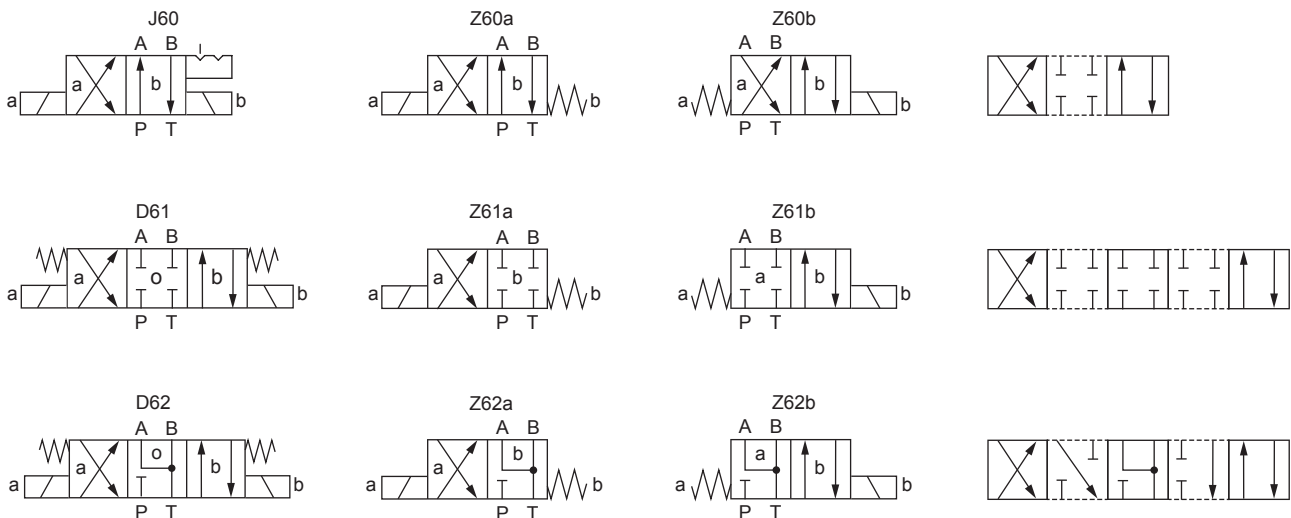
	Surface	Mining	Z591 -60 °C à...
ATEX	x	x	x
IECEX	x	x	x
EAC	x	x	x

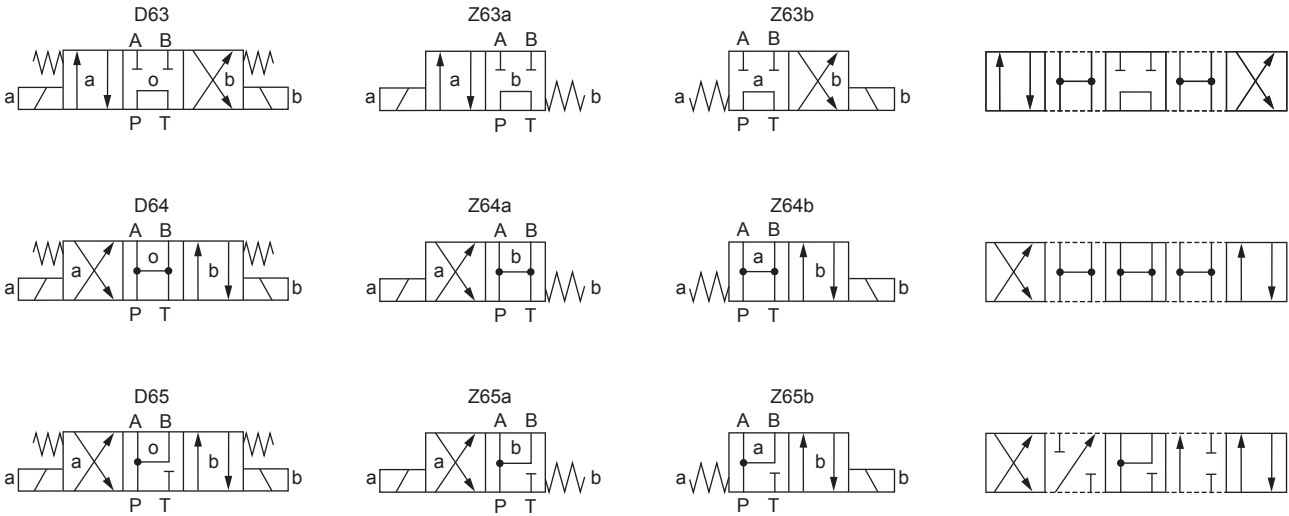
ACTIONNEMENT

Actionnement	Electro-aimant de commutation poussant, à bain d'huile, étanche à la pression
Exécution	MKY45 / 18x60 (Feuille 1.1-183)
Raccordement	Presse-étoupe pour câble Ø 6,5...14 mm

Les certificats se trouvent sur www.wandfluh.com

SYMBOLE



SYMBOLE

CODIFICATION

Norme de raccordement internationale ISO		A EXd 4		<input type="text"/>	- Y -	<input type="text"/>	/ L15 /	<input type="text"/>	- Z591
Exécution antidéflagrante, Ex d									
Nombre des raccordements commandés									
Désignation des symboles selon tableau									
Jeu du tiroir									
Tension nominale U_N	12 VDC	<input type="checkbox"/>	G12	115 VAC	<input type="checkbox"/>	R115			
	24 VDC	<input type="checkbox"/>	G24	230 VAC	<input type="checkbox"/>	R230			
Puissance nominale P_N	15 W								
Attestation	ATEX, IECEx, EAC	<input type="checkbox"/>							
Matière des joints / Plage de température	-60 ... +70 °C								
Indice de changement (modifié par l'usine)									

1.3-33

DONNEES GENERALES

Dénomination	Distributeur à 4/2-, 4/3-voies
Construction	A action directe
Fixation	Construction à flasquer
Grandeur nominale	NG6 selon norme ISO 4401-03
Actionnement	Electro-aimant de commutation antidéflagrant
Température d'ambiance	Exécution L15 -60...+70 °C (service en tant que T1... T4/T130 °C)
Poids	2,8 kg (1 électro-aimant) 4,6 kg (2 électro-aimants)
MTTFd	150 années

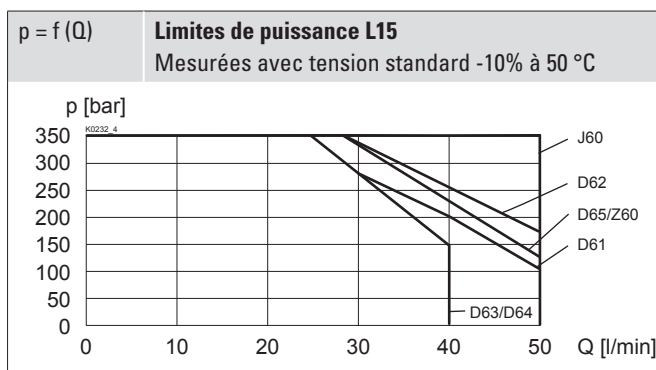
DONNEES ELECTRIQUES

Protection	IP67
Durée d'enclenchement relative	100 % ED / FM
Fréquence de commutation	12'000 / h
Tolérance de tension	± 10 % par rapport à la tension nominale
Tension nominale en standard	12 VDC, 24 VDC, 115 VAC, 230 VAC AC = 50 à 60 Hz ± 2 %, avec redresseur 2 voies intégré
Puissance nominale en standard	15 W
Classe de température	Puissance nominale 15 W: T1...T4

Note! Autres spécifications électriques voir feuille 1.1.183


DONNEES DE PUISSANCE

Viscosité de l'huile $\nu = 30 \text{ mm}^2/\text{s}$



Note! Avec l'exécution L15 pour températures ambiantes jusqu'à 70 °C, les données de puissance ont été évaluées avec une température ambiante de 50 °C.


DONNEES HYDRAULIQUES

Pression de service	$p_{\text{max}} = 350 \text{ bar}$
Pression du réservoir	$p_{\text{Tmax}} = 100 \text{ bar}$
Débit volumétrique maximal	$Q_{\text{max}} = 50 \text{ l/min}$, voir courbe
Débit de fuite	Sur demande
Fluide	Huiles minérales, autres sur demande
Plage de viscosité	12 mm ² /s...320 mm ² /s
Plage de température fluide	Exécution L15 -60...+70 °C (service en tant que T1... T4/T130 °C)
Degré de pollution	Classe 20 / 18 / 14
Filtration	Filtration recommandée $\beta_{10...16} \geq 75$, voir feuille 1.0-50

COMMANDE MANUELLE DE SECOURS

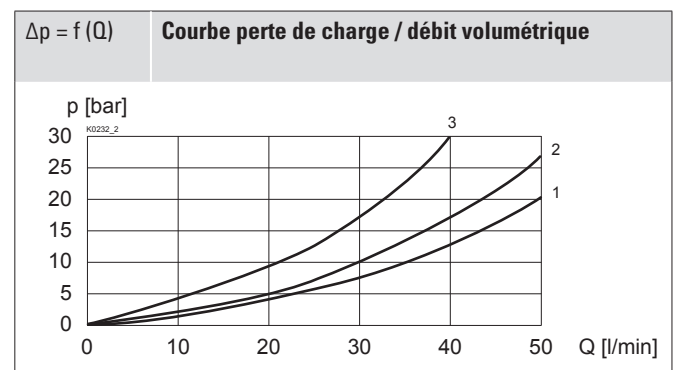
HB4,5-Z591 pour «-60...+70 °C»

TRAITEMENT DE SURFACE

- ◆ Le corps de la valve, les couvercles et les vis cylindriques sont en acier inoxydable
- ◆ Le tube d'armature est zinguée / nickelée

MISE EN SERVICE

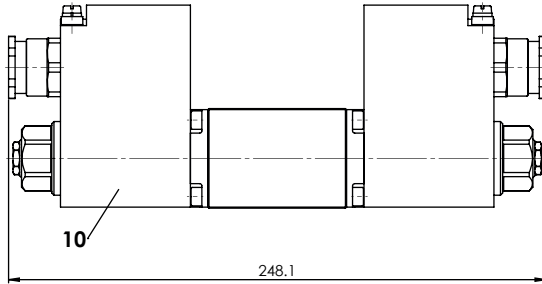
Attention! La bobine électro-magnétique ne peut être mise en service que si les exigences de l'instruction de service livrée conjointement sont respectées dans leur intégralité. Toute responsabilité sera déclinée en cas de non-observation de celles-ci.


Sens de passage

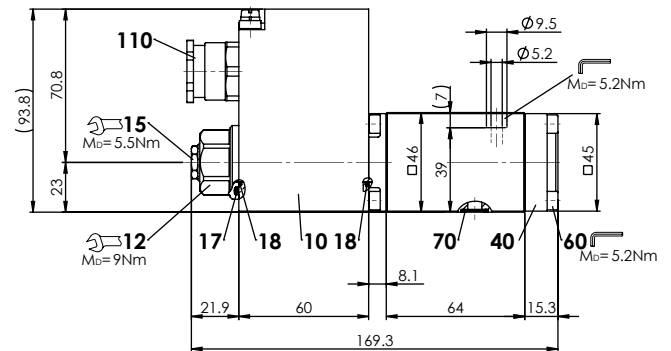
Symbole	P - A	P - B	P - T	A - T	B - T
Z60 / J60	2	2	-	2	2
D61 / Z61	2	2	-	2	2
D62 / Z62	2	2	-	2	2
D63 / Z63	2	2	3	2	2
D64 / Z64	1	1	-	1	1
D65 / Z65	1	1	-	2	2

DIMENSIONS

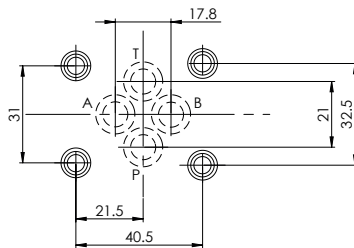
Distributeur 4/3-voies (centrage par ressort)
 Distributeur 4/2-voies (à impulsions)



Distributeur 4/2-voies (rappel par ressort)



RACCORDEMENT HYDRAULIQUE



MATERIAUX D'ETANCHEITE

NBR en standard

ACCESSOIRES

Vis de fixation	Feuille 1.0-60
Embases filetées	Feuille 2.9-30
Embases multiples	Feuille 2.9-60
Blocs de montage modulaires	Feuille 2.9-100
Explications techniques	Feuille 1.0-100
Filtration	Feuille 1.0-50
Facteur de marche relatif	Feuille 1.1-430

NORMES

Protection antidéflagrante	Directive 2014 / 34 / EU (ATEX)
Enveloppe antidéflagrante	EN / IEC / UL 60079-1, 31
Entrée de câble	EN 60079-0, 1, 7, 15, 31
Plan de pose	ISO 4401-03
Protection	EN 60 529
Filtration recommandée	ISO 4406

LISTE DE PIECES

Position	Article	Description
10	263.64.. 263.68..	Bobine électro-magnétique MK.45 / 18 x 60-... / L15-M238
12	154.2603	Ecrou moleté Ex M18 x 1,5 x 18
15	253.8024	HB4,5-Z591
17	160.2251	O-ring ID 25,07 x 2,62 (NBR)
18	160.0171	O-ring ID 17,17 x 1,78 (polyuréthane)
40	058.4108	Couvercle K9
60	246.2516	Vis cylindrique M5 x 16 A4 DIN 912
70	160.0091	O-ring ID 9,25 x 1,78 (polyuréthane)
110	111.1080	Presse-étoupe M20 x 1,5

NOTES DE MONTAGE

Type de montage	Montage à flasquer 4 trous de fixation pour vis cylindriques M5 x 45
Position de montage	Quelconque, de préférence horizontale
Couple de serrage	Vis de fixation $M_D = 5,1 \text{ Nm}$ (qualité A4) $M_D = 9 \text{ Nm}$ écrou moleté

Note!



La longueur de la vis de fixation dépend du matériel de base de l'élément de raccordement.

Attention!



Pour montage modulaire veuillez respecter les remarques de l'instruction de service s.v.p.