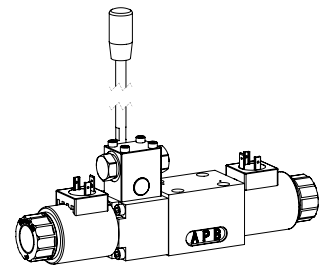


Distributeur électro-magnétique à tiroir avec actionnement à levier à main supplémentaire

Construction à flasquer

- ◆ 4/3-voies à position médiane centrée par ressort
- ◆ $Q_{max} = 80$ l/min
- ◆ $p_{max} = 350$ bar

NG6
ISO 4401-03



DESCRIPTION

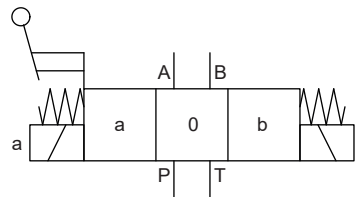
Distributeur à tiroir selon feuille 1.2-59 avec actionnement à levier à main supplémentaire.

Note! La valve standard ne peut pas être montée ultérieurement.



SYMBOLE

Tableau types des tiroirs voir feuille 1.2-59

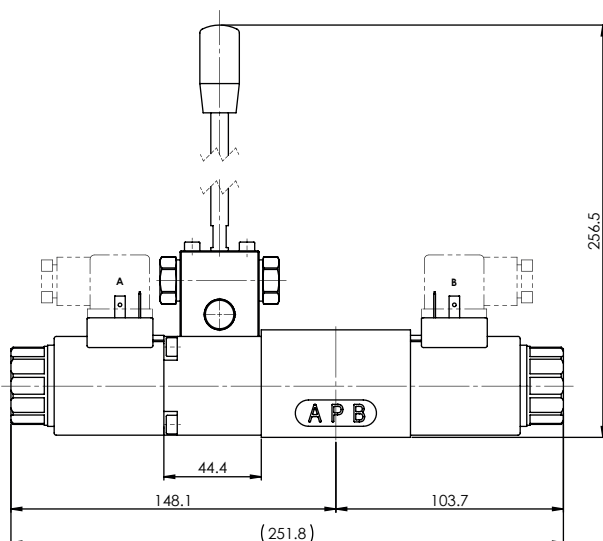


CODIFICATION

Distributeur, a action directe	WD M F A06 -	Z568 # 2
Bobine a inserer Medium		
Construction à flasquer		
Norme de raccordement internationale ISO NG6		
Autre désignation du type selon codification feuille 1.2-59		
Levier à main		
Indice de changement (modifié par l'usine)		

1.2-63

DIMENSIONS



DONNEES GENERALES

Poids : WDMFA06 +1,0 kg

Note! Autres spécifications, électriques voir feuille 1.2.59



TRAITEMENT DE SURFACE

- ◆ Le flasquer, le boîtier et le levier sont zingués / nickelés

Wandfluh AG Postfach CH-3714 Frutigen
Tél. +41 33 672 72 72 Fax +41 33 672 72 12 sales@wandfluh.com