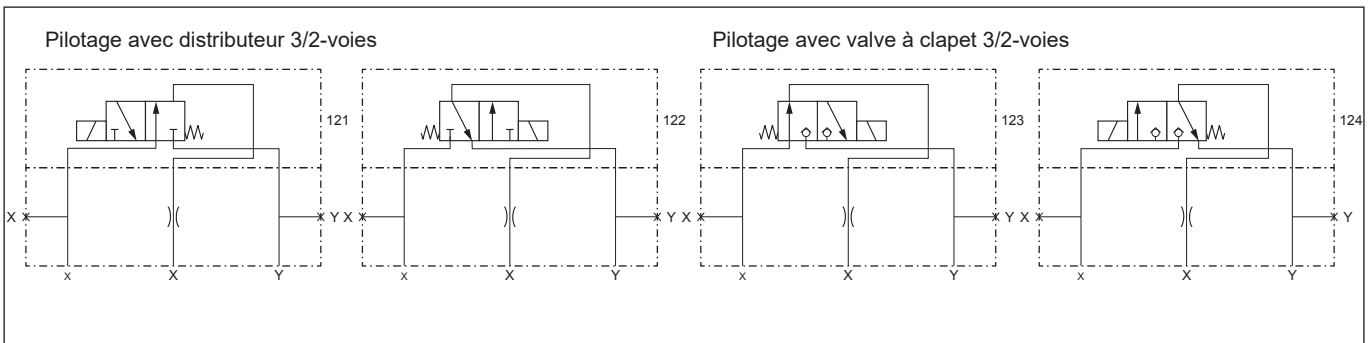
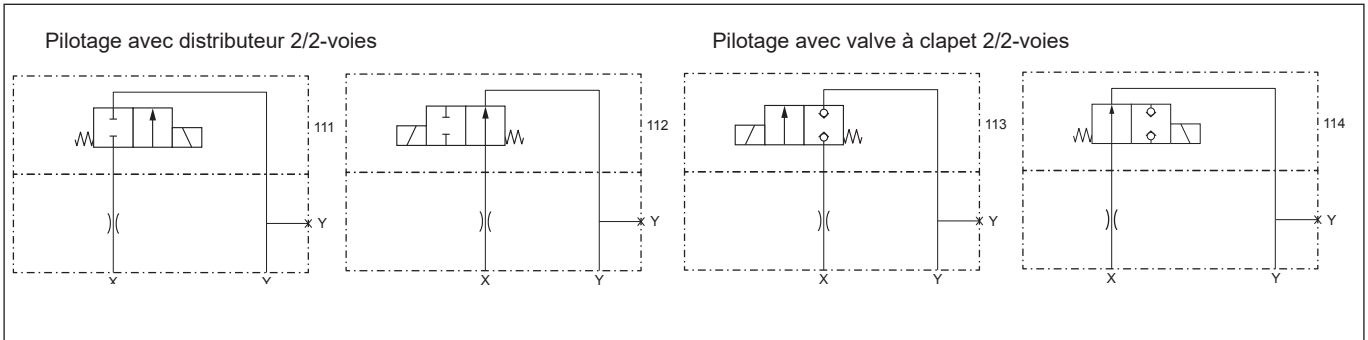


**Couvercle de pilotage  
 pour fonction de distribution**

 •  $p_{max} = 350 \text{ bar}$ 
**NG 40**  
 ISO 7368

**CODIFICATION**

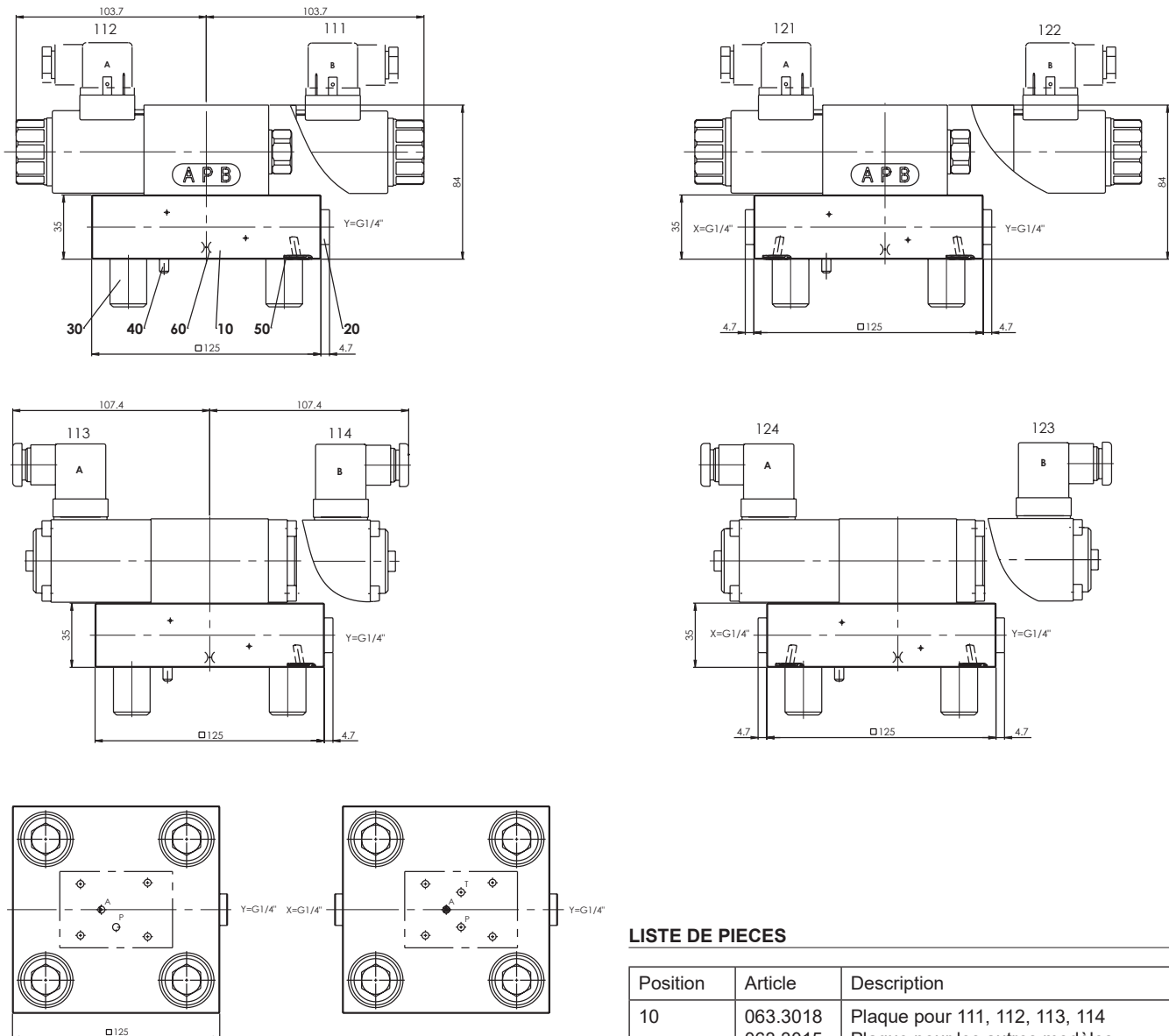
Couvercle de pilotage	D	40		-		/	#	
Grandeur nominale 40								
Dés. des symboles 111...124								
Dés. compl. pour la valve pilote								
Standard	111, 112, 121, 122	M	..	/	WD			
	113, 114, 123, 124	S						
Tension nominale $U_N$	12 VDC	G12		115 VAC	R115			
	24 VDC	G24		230 VAC	R230			
Dia. buse du couvercle	0.8 mm	0.8						
	1.0 mm	1.0	etc.					
Tombe si monté sans buse								
Indice de modification (déterminé ar l'usine)								

**DONNEES GENERALES**

Construction Couv. de pil. pour fonctions de distribution  
 Pos. de montage quelconque  
 Cotes de montage voir dimensions  
 selon ISO 7368  
 voir aussi feuille 2.13-1024  
 Temp. d'ambiance -25...+70 °C  
 Couple de serrage  $M_D = 370 \text{ Nm}$  (Qual. 8.8) pr. vis de fixation

**DONNEES HYDRAULIQUES**

Fluide de pression Huiles minérales, autres sur demande  
 Degré de poll. max. ISO 4406:1999, classe 18/16/13  
 admissible (filtration recommandée  $\beta_{6...10} \geq 75$ )  
 voir feuille no. 1.0-50/2  
 Plage de viscosité 12 mm<sup>2</sup>/s jusqu'à 320 mm<sup>2</sup>/s  
 Temp. du fluide -20...+70 °C  
 Pression de service  $p_{\text{max}} = 350 \text{ bar}$

**DIMENSIONS**

**LISTE DE PIECES**

Position	Article	Description
10	063.3018	Plaque pour 111, 112, 113, 114
	063.3015	Plaque pour les autres modèles
20	238.2406	Vis de fermeture VSTI G1/4"
30	246.8140	Vis cyl. M20x40 DIN912
40	221.2470	Goupille élastique $\varnothing 5 \times 16$ DIN1481
50	160.2107	O-ring ID 10,77x2,62
60	118.2032	Diaphragme M5 / 0,8 x 5
	118.2052	Diaphragme M5 / 0,9 x 5
	118.2031	Diaphragme M5 / 1,0 x 5
	118.2058	Diaphragme M5 / 1,2 x 5
	118.2072	Diaphragme M5 / 1,5 x 5

**VALVES PILOTES**

Valves pilotes: 111, 122 WDMFA06-AB2 feuille 1.2-59  
 112, 121 WDMFA06-AB1 feuille 1.2-59  
 113 AS22061a feuille 1.11-2140  
 114 AS22060b feuille 1.11-2140  
 123 AS32060b feuille 1.11-2140  
 124 AS32061a feuille 1.11-2140