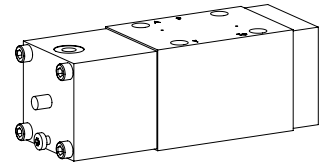


Valve à clapet

Construction à flasquer

- ◆ actionnement pneumatique
- ◆ 2/2-, 3/2- and 3/4-voies
- ◆ normalement ouverte et normalement fermée
- ◆ $Q_{max} = 80 \text{ l/min}$
- ◆ $p_{max} = 350 \text{ bar}$

NG10
ISO 4401-05


DESCRIPTION

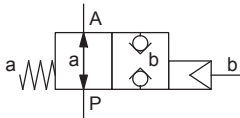
Valve à clapet à 2/2-, 3/2- et 3/4-voies à action directe en construction à flasquer. Au moyen de la tête de commande à actionnement pneumatique, le tiroir de la valve à clapet est ouvert ou fermée en agissant contre le ressort. Grâce à la construction à clapet équilibrée en pression des deux côtés, le passage dans la valve est possible dans les deux sens. Le guidage du tiroir à clapet est rendu étanche au moyen d'un O-ring. Le clapet étanche par joint métal sur métal ferme la valve étanche pratiquement sans fuite.

UTILISATION

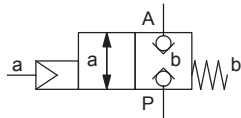
Les valves à clapet sont utilisées partout où des fonctions de fermeture étanches telles que maintien sans fuite de charges, de serrage où de pinçage sont d'importance capitale.

SYMBOLE

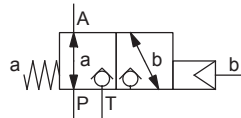
AK22100b



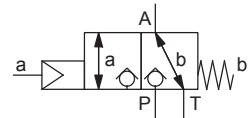
AK22101a



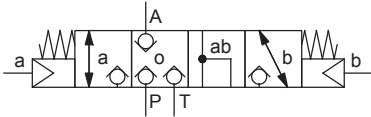
AK32100b



AK32101a



AK3410



CODIFICATION

 Exécution à 2/2- ou 3/2-voies
 Exécution à 3/4-voies

A	K	<input type="checkbox"/>	2	10	<input type="checkbox"/>	-	<input type="checkbox"/>	#	<input type="checkbox"/>	
A	K	<input type="checkbox"/>	3	4	10	<input type="checkbox"/>	-	<input type="checkbox"/>	#	<input type="checkbox"/>

Norme de raccordement internationale ISO

Actionnement pneumatique

2 voies (raccordements)	<input type="checkbox"/>	2
3 voies (raccordements)	<input type="checkbox"/>	3

2 positions de commutation	<input type="checkbox"/>
4 positions de commutation	<input type="checkbox"/>

Grandeur nominale 10

Normalement fermée	Tête piloté sur côté A	<input type="checkbox"/>	1a
Normalement ouverte	Tête piloté sur côté B	<input type="checkbox"/>	0b

Matière des joints	NBR	<input type="checkbox"/>
	FKM (Viton)	<input type="checkbox"/>
		<input type="checkbox"/>
		<input type="checkbox"/>

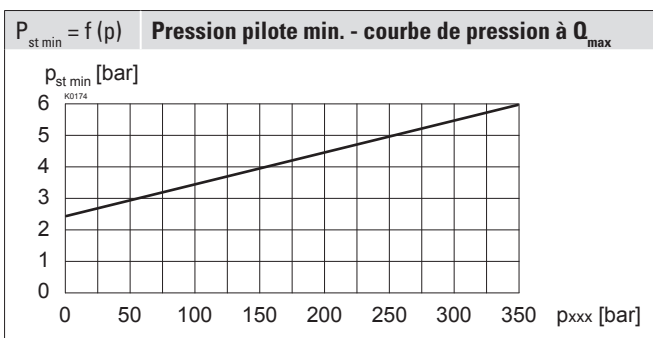
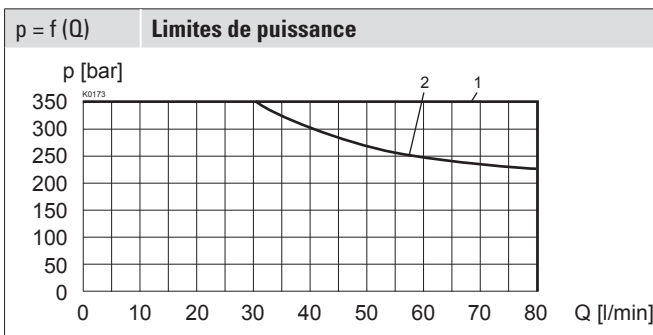
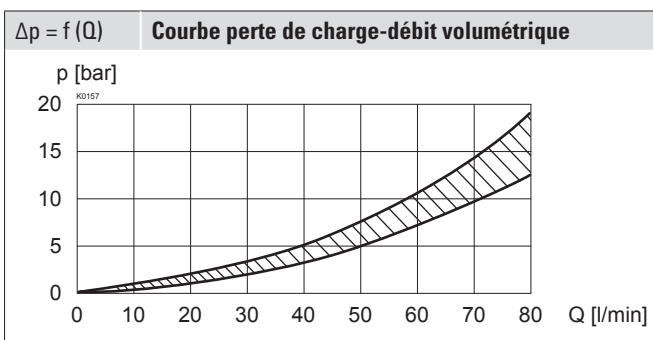
Indice de changement (modifié par l'usine)

1.11-6160

DONNEES GENERALES

Dénomination	Valve à clapet à 2/2-, 3/2- et 3/4-voies
Construction	A action directe
Fixation	Construction à flasquer
Grandeur nominale	NG10 selon norme ISO 4401-05
Actionnement	Actionnement pneumatique
Température d'ambiance	-25...+70 °C (NBR) -20...+70 °C (FKM)
Poids	4,1 kg (2/2- et 3/2-voies) 5,4 kg (3/4-voies)
MTTFd	150 années

DONNEES DE PUISSANCE

 Viscosité de l'huile $\nu = 30 \text{ mm}^2/\text{s}$

ACTIONNEMENT

Actionnement	Pneumatique
Exécution	Actionnement AKI
Pression pilote	$p_{st \min}$ = voir courbe $p_{st \max} = 8 \text{ bar}$
Volume de commande	$V = 10 \text{ cm}^3$

DONNEES HYDRAULIQUES

Pression de service	$p_{\max} = 350 \text{ bar}$
Débit volumétrique maximal	$Q_{\max} = 80 \text{ l/min}$, voir courbe
Sens d'écoulement	Quelconque (voir courbe)
Débit de fuite	Clapet étanche, max. 0,05 ml / min (1 goutte / min environ) à 30 cSt
Fluide	Huiles minérales, autres sur demande
Plage de viscosité	12 mm^2/s ...320 mm^2/s
Plage de température fluide	-20...+70 °C
Degré de pollution	Classe 20 / 18 / 14
Filtration	Filtration recommandée $\beta_{10} \dots 16 \geq 75$, voir feuille 1.0-50

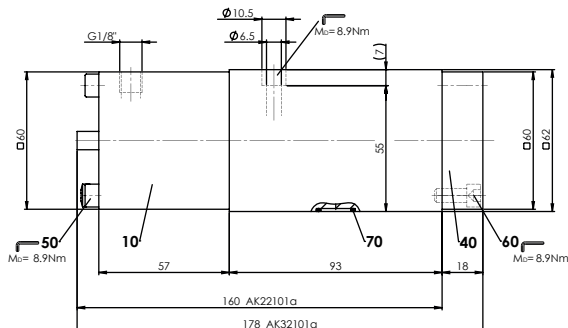
Type	Sens de passage			
	P - A	A - T	A - P	T - A
AK22101a	1	-	1	-
AK22100b	1	-	2	-
AK32101a	1	2	1	1
AK32100b	1	1	2	1
AK3410	1	1	1	1

VALVES MONTEES

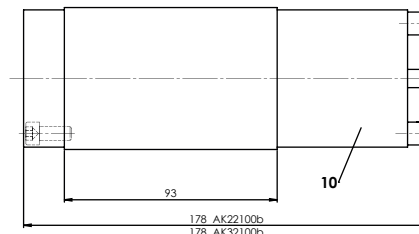
L'élément fonctionnel central est la valve à clapet en cartouche NG10, feuille 1.11-2040.

DIMENSIONS

3/2-; 2/2-voies



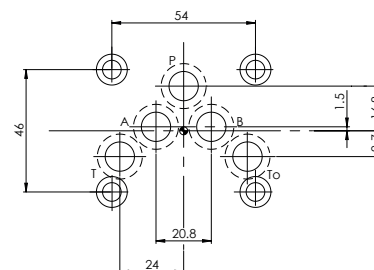
3/2-; 2/2-voies



3/4-voies



RACCORDEMENT HYDRAULIQUE



LISTE DE PIECES

Position	Article	Description
10	254.5000	L'actionnement pneumatique AKI
40	059.2200	Couvercle
50	246.3166	Vis cylindrique M6 x 65 DIN 912
60	246.3121	Vis cylindrique M6 x 20 DIN 912
70	160.2140	O-ring ID 14,00 x 1,78 (NBR)
	160.6141	O-ring ID 14,00 x 1,78 (FKM)

ACCESSOIRES

Vis de fixation	Feuille 1.0-60
Embases filetées	Feuille 2.9-40
Embases multiples	Feuille 2.9-70
Blocs de montage modulaire	Feuille 2.9-110
Explications techniques	Feuille 1.0-100
Filtration	Feuille 1.0-50

TRAITEMENT DE SURFACE

- ◆ Le corps de la valve est peint avec un vernis à deux composants
- ◆ L'actionnement pneumatique, le couvercle et les vis cylindriques sont zingués

NOTES DE MONTAGE

Type de montage	Montage à flasquer 5 trous de fixation pour vis cylindriques M5 x 65
Position de montage	Quelconque, de préférence horizontale
Couple de serrage	Vis de fixation $M_0 = 8,9 \text{ Nm}$ (qualité 8.8, zinguée)

Note!



La longueur de la vis de fixation dépend du matériel de base de l'élément de raccordement.

MATERIAUX D'ETANCHEITE

NBR ou FKM (Viton) en standard, choix dans codification

COMMANDE MANUELLE DE SECOURS

Intégré en tête de commande mécanique. Actionnement par pression sur la broche.

NORMES

Plan de pose	ISO 4401-05
Filtration recommandée	ISO 4406

Wandfluh AG Postfach CH-3714 Frutigen
 Tél. +41 33 672 72 72 Fax +41 33 672 72 12 sales@wandfluh.com