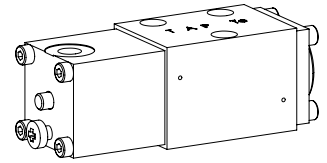


## Valve à clapet

### Construction à flasquer

- ◆ à commande pneumatique
- ◆ 2/2-, 3/2- and 3/4-voies
- ◆ normalement ouverte et normalement fermée
- ◆  $Q_{max} = 15 \text{ l/min}$
- ◆  $p_{max} = 350 \text{ bar}$

### NG4-Mini Norme Wandfluh



## DESCRIPTION

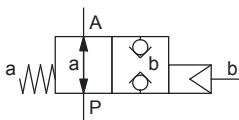
Valve à clapet à 2/2-, 3/2- et 3/4-voies à action directe en construction à flasquer. Au moyen de la tête de commande à actionnement pneumatique, le tiroir de la valve à clapet est ouvert ou fermée en agissant contre le ressort. Grâce à la construction à clapet équilibrée en pression des deux côtés, le passage dans la valve est possible dans les deux sens. Le guidage du tiroir à clapet est rendu étanche au moyen d'un O-ring. Le clapet étanche par joint métal sur métal ferme la valve étanche pratiquement sans fuite.

## UTILISATION

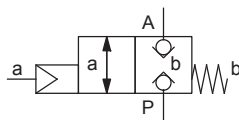
Les valves à clapet sont utilisées partout où des fonctions de fermeture étanches telles que maintien sans fuite de charges, de serrage où de pinçage sont d'importance capitale. Les valves miniatures sont utilisées partout où un encombrement minimal et un faible poids sont d'importance décisive.

## SYMBOLE

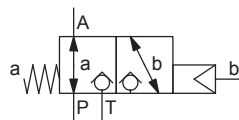
BK22040b



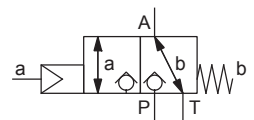
BK22041a



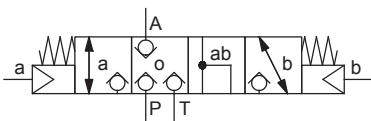
BK32040b



BK32041a



BK3404



## CODIFICATION

Exécution à 2/2- ou 3/2-voies  
 Exécution à 3/4-voies

B K  2 04  -  #   
 B K 3 4 04 -  #

Plane de pose selon norme Wandfluh

Actionnement pneumatique

2 voies (raccordements)

 2

3 voies (raccordements)

 3

2 positions de commutation

4 positions de commutation

Grandeur nominale 4-Mini

Normalement fermée

Tête piloté sur côté A

 1a

Normalement ouverte

Tête piloté sur côté B

 0b

Matière des joints

NBR

FKM (Viton)

 D1

Indice de changement (modifié par l'usine)

1.11-6120

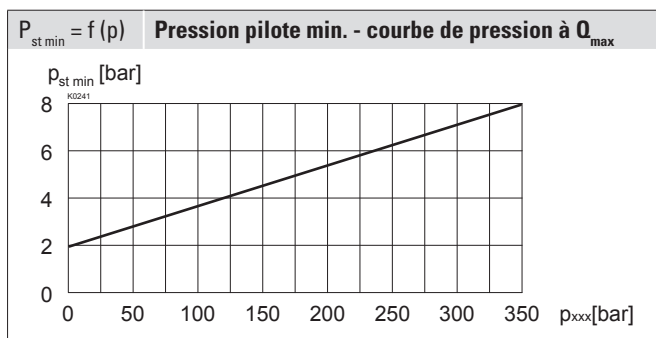
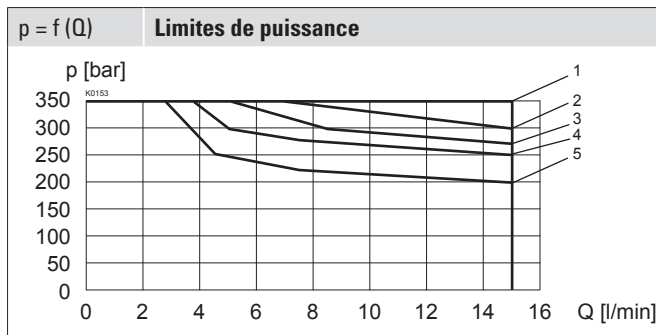
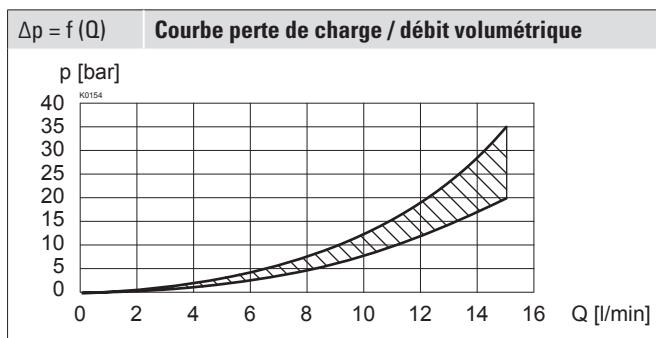
**DONNEES GENERALES**

Dénomination	Valve à clapet à 2/2-, 3/2- et 3/4-voies
Construction	A action directe
Fixation	Construction à flasquer
Grandeur nominale	NG4-Mini selon norme Wandfluh
Actionnement	Actionnement pneumatique
Température d'ambiance	-25...+70 °C (NBR) -20...+70 °C (FKM)
Poids	0,9 kg (2/2- et 3/2-voies) 1,2 kg (3/4-voies)
MTTFd	150 années

**ACTIONNEMENT**

Actionnement	Pneumatique
Exécution	Actionnement BKII
Pression pilote	$p_{st\ min}$ = voir courbe $p_{st\ max}$ = 8 bar
Volume de commande	$V = 2,5\ cm^3$

**DONNEES DE PUISSANCE**

 Viscosité de l'huile  $\nu = 30\ mm^2/s$ 

**DONNEES HYDRAULIQUES**

Pression de service	$p_{max} = 350\ bar$
Débit volumétrique maximal	$Q_{max} = 15\ l/min$ , voir courbe
Sens d'écoulement	Quelconque (voir courbe)
Débit de fuite	Clapet étanche, max. 0,05 ml / min (1 goutte / min environ) à 30 cSt
Fluide	Huiles minérales, autres sur demande
Plage de viscosité	12 mm <sup>2</sup> /s...320 mm <sup>2</sup> /s
Plage de température fluide	-20...+70 °C
Degré de pollution	Classe 20 / 18 / 14
Filtration	Filtration recommandée $\beta_{10...16} \geq 75$ , voir feuille 1.0-50

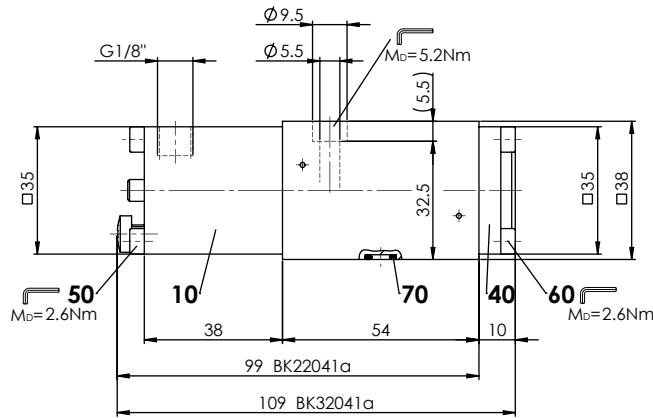
Type	Sens de passage			
	P - A	A - T	A - P	T - A
BK22041a	1	-	2	-
BK22040b	1	-	4	-
BK32041a	1	3	5	1
BK32040b	1	4	5	1
BK3404	1	1	2	2

## VALVES MONTEES

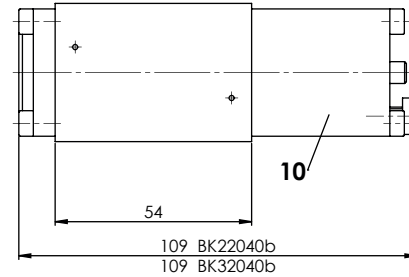
L'élément fonctionnel central est la valve à clapet en cartouche NG4, feuille 1.11-2020.

## DIMENSIONS

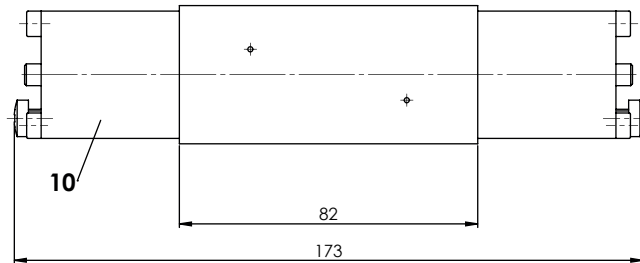
3/2-; 2/2-voies



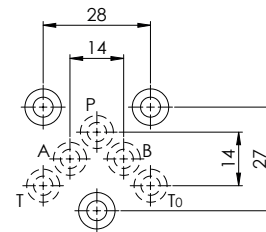
3/2-; 2/2-voies



3/4-voies



## RACCORDEMENT HYDRAULIQUE



## Liste de pièces

Position	Article	Description
10	254.2000	L'actionnement pneumatique BKII
40	057.4201	Couvercle
50	246.1146	Vis cylindrique M4 x 45 DIN 912
60	246.1113	Vis cylindrique M4 x 12 DIN 912
70	160.2052	O-ring ID 5,28 x 1,78 (NBR)
	160.6052	O-ring ID 5,28 x 1,78 (FKM)

## Traitement de surface

- ◆ Le corps de la valve est peint avec un vernis à deux composants
- ◆ L'actionnement pneumatique, le couvercle et les vis cylindriques sont zingués

## Notes de montage

Type de montage	Montage à flasquer 3 trous de fixation pour vis cylindriques M5 x 40
Position de montage	Quelconque, de préférence horizontale
Couple de serrage	Vis de fixation $M_0 = 5,2 \text{ Nm}$ (qualité 8.8, zinguée)

### Note!



La longueur de la vis de fixation dépend du matériel de base de l'élément de raccordement.

## Accessoires

Vis de fixation	Feuille 1.0-60
Embases filetées	Feuille 2.9-10
Embases multiples	Feuille 2.9-50
Blocs de montage modulaire	Feuille 2.9-90
Explications techniques	Feuille 1.0-100
Filtration	Feuille 1.0-50

## Matériaux d'étanchéité

NBR ou FKM (Viton) en standard, choix dans codification

## Commande manuelle de secours

Intégré en tête de commande mécanique. Actionnement par pression sur la broche.

## Normes

Plan de pose	Norme Wandfluh
Filtration recommandée	ISO 4406

**Wandfluh AG** Postfach CH-3714 Frutigen  
 Tél. +41 33 672 72 72 Fax +41 33 672 72 12 sales@wandfluh.com