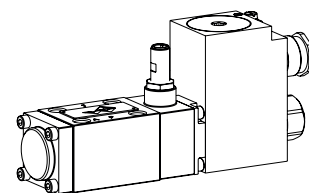


**Valve à clapet électro-magnétique avec surveillance de position de commutation inductive**

- ◆ Exécution à 2/2- ou 3/2-voies
- ◆  $Q_{max} = 40$  l/min
- ◆  $p_{max} = 350$  bar

**NG6**  
**ISO 4401-03**
 II 2 G Ex db IIC T6, T4

**DESCRIPTION**

Valve à clapet électro-magnétique selon feuille 1.11-3143 avec surveillance de position de commutation inductive supplémentaire. Le capteur sans contact transmet la position du tiroir en cône sur un signal transitoire.

**CODIFICATION**

Norme de raccordement internationale ISO		A	EXd	<input type="checkbox"/>	2	06	/	<input type="checkbox"/>	-	<input type="checkbox"/>	Z104	#	<input type="checkbox"/>
Exécution antidéflagrante													
2 voies (raccordements)	<input type="checkbox"/>												
3 voies (raccordements)	<input type="checkbox"/>												
2 positions de commutation													
Grandeur nominale 6													
Normalement fermée	Électro-aimant côté A	<input type="checkbox"/>											
Normalement ouverte	Électro-aimant côté B	<input type="checkbox"/>											
Autre désignation du type selon codification feuille 1.11-3143													
Namur / surveillance													
Indice de changement (modifié par l'usine)													
1.11-3144													

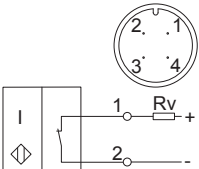
**DONNEES GENERALES**

Dénomination	2/2-, 3/2-voies
Construction	A action directe
Fixation	Construction à flasquer
Grandeur nominale	NG6 selon norme ISO 4401-03
Actionnement	Electro-aimant de commutation
Température d'ambiance	L9: -25...+40 °C L15: -25...+70 °C
Poids	3,35 kg 22061 3,75 kg 22060 / 3206.
MTTFd	150 années

**Données du capteur de Namur:**

Tensions d'alim.	8,2 VDC
Tension de service	7,7...9 V DC
Courant absorbé amorti max.	1 mA
Courant absorbé non amorti min.	4 mA
Résistance en série admissible $R_v$	550...1100 Ohm
Fréquence de commutation	1000 Hz
Protection	IP 68
Selon le type de raccordement, la classe de protection de la valve peut être plus basse, voir feuille 1.11-3143	
Dimension	M12 x 1
Temp. d'ambiance	-25...70 °C
Couple de serrage	15 Nm
Pression de service	500 bar

**RACCORDEMENT ELECTRIQUE**

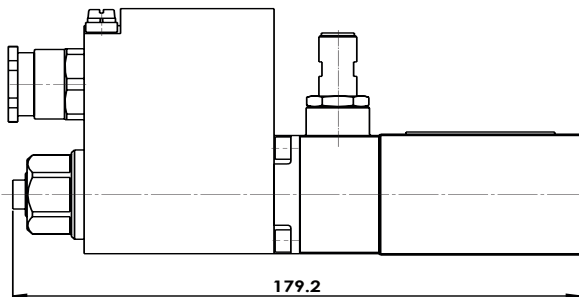
Namur	No. d'article 205.5011
Fiche d'appareil	M12, 4 pôles male
Connecteur opposé	M12, 4 pôles female
	1 = Tension d'alimentation + 2 = Signal
	Attention: Ne pas appliquer une tension >9V
Connecteur opposé non compris dans la livraison	

**Caractéristiques du signal**

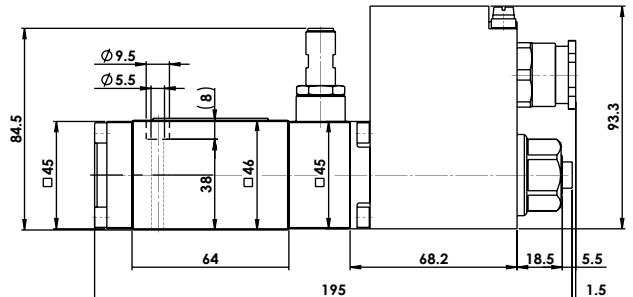
Signal d'actionnement	Signal du capteur
A / B	Namur
0	≥ 4 mA
1	≤ 1 mA

**DIMENSIONS**

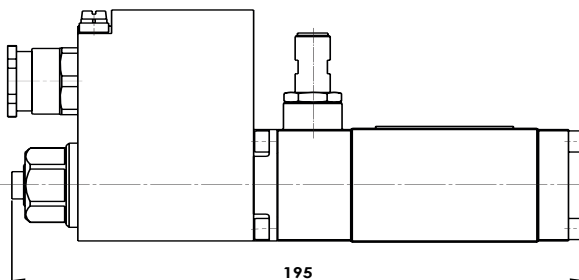
...22061a (Electro-aimant et capteur côté A)



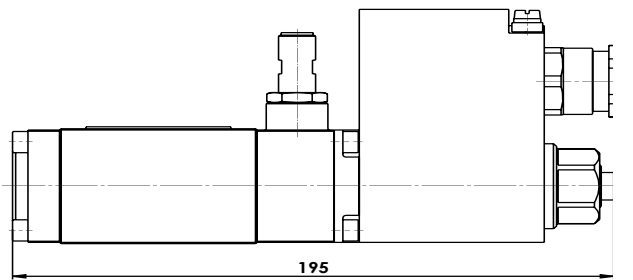
...22060b (Electro-aimant et capteur côté B)



...32061a (Electro-aimant et capteur côté A)



...32060b (Electro-aimant et capteur côté B)


**ACCESSOIRES**

Connecteur opposé (prise female, à confectionner)	
droit, borne à visser	Article no. 219.2978
en queue, borne à visser	Article no. 219.3003

**TRAITEMENT DE SURFACE**

- ◆ Le corps de la valve est peint avec un vernis à deux composants
- ◆ La bobine électro-magnétique est zinguée / nickelée
- ◆ Toutes les autres parties sont zinguées

**NOTES DE MONTAGE**

Type de montage	Montage à flasquer 4 trous de fixation pour vis cylindriques M5 x 45
Position de montage	Quelconque, de préférence horizontale
Couple de serrage	Vis de fixation $M_D = 5,2 \text{ Nm}$ (qualité 8.8, zinguée) $M_D = 5 \text{ Nm}$ écrou moleté

**Note!**


La longueur de la vis de fixation dépend du matériel de base de l'élément de raccordement.