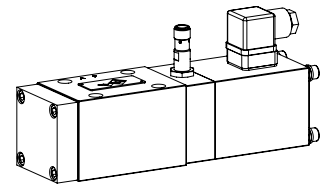


Valve à clapet électro-magnétique avec surveillance de position de commutation inductive supplémentaire

NG10
 ISO 4401-05


Construction à flasquer

- ◆ 2/2- et 3/2-voies
- ◆ normalement ouverte et normalement fermée
- ◆ $Q_{max} = 80$ l/min
- ◆ $p_{max} = 350$ bar

DESCRIPTION

Valve à clapet électro-magnétique selon feuille 1.11-2160 avec surveillance de position de commutation inductive supplémentaire. Le capteur sans contact transmet la position du tiroir en cône sur un signal transitoire.

CODIFICATION

Exécution à 2/2- ou 3/2-voies

 A 2 10 - - #

Norme de raccordement internationale ISO

 Électro-aimant, Medium M
 Électro-aimant, Super S

 2 voies (raccordements) 2
 3 voies (raccordements) 3

2 positions de commutation

Grandeur nominale 10

 Normalement fermée Électro-aimant côté A 1a
 Normalement ouverte Électro-aimant côté B 0b

Autre désignation du type selon codification feuille 1.11-2160

Polarité / Sortie de signal / Surveillance

PNP / NO ou NC

 Électro-aimant côté A P1a

 Électro-aimant côté B P1b

NPN / NO

 Électro-aimant côté A P2a

 Électro-aimant côté B P2b

Indice de changement (modifié par l'usine)

1.11-2162

DONNEES GENERALES

 Poids 5,30 kg (22101)
 5,95kg (22100; 3210.)

Sensor Specifications:	
Tension de service	10...36 VDC
Courant de signal	max. 200 mA
Protection	IP 68 Selon le type de raccordement, la classe de protection de la valve peut être plus basse, voir feuille 1.11-2160.
Dimension	M12 x 1
Temp. d'ambiance	-25...+70 °C
Couple de serrage	7,5 Nm

ACCESSOIRES

Connecteur opposé (prise femelle)

droite, borne à visser

Article no. 219.2978

en équerre, borne à visser

Article no. 219.3003

TRAITEMENT DE SURFACE

- ◆ Le corps de la valve est peint avec un vernis à deux composants
- ◆ L'électro-aimant, le flasquer et le couvercle sont zingués / nickelés
- ◆ Les vis cylindriques sont zinguées

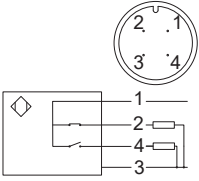
Note!

Autres spécifications, voir feuille 1.11.2160

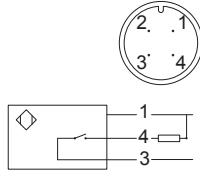


RACCORDEMENT ELECTRIQUE

Type:	PNP, NO (Normalement ouverte) ou NO (Normalement fermée)
Désignation:	P1
Article no.:	205.5028
Fiche d'appareil	M12, 4 pôles male 1 = Tension d'alimentation + 2 = Signal NC 3 = Tension d'alimentation 0 VDC 4 = Signal NO Commuté plus
Connecteur opposé (non compris dans la livraison)	M12, 4 pôles female



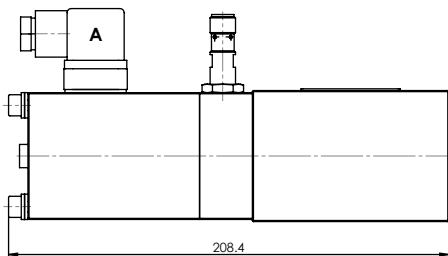
Type:	NPN, NO (Normalement ouverte)
Désignation:	P2
Article no.:	205.5027
Fiche d'appareil	M12, 4 pôles male 1 = Tension d'alimentation + 2 = Réserve pour extensions 3 = Tension d'alimentation 0 VDC 4 = Signal Commuté moins
Connecteur opposé (non compris dans la livraison)	M12, 4 pôles female


Caractéristiques du signal

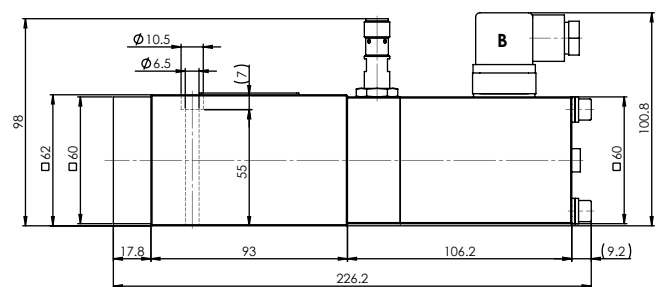
Signal d'actionnement	Signal du capteur	
	NO Normalement ouvert	NC Normalement fermé
A / B	S1	S1
0	0	1
1	1	0

DIMENSIONS

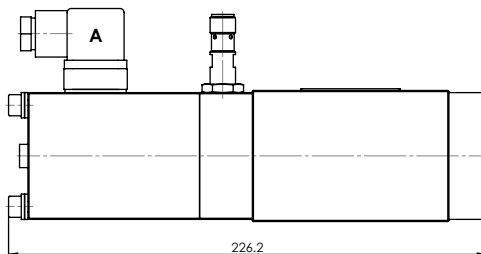
22101 (Electro-aimant côté A)



22100 (Electro-aimant côté B)



32101 (Electro-aimant côté A)



32100 (Electro-aimant côté B)

