

Valve à clapet électro-magnétique

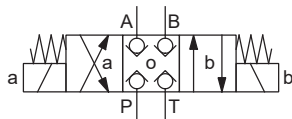
Construction à flasquer

- ◆ 4/3 voies
- ◆ $Q_{max} = 40 \text{ l/min}$
- ◆ $p_{max} = 350 \text{ bar}$

DESCRIPTION

Valve à clapet électro-magnétique à 4/3-voies en construction à flasquer. Au moyen de l'électro-aimant de commutation étanche à la pression, le tiroir de la valve à clapet est ouvert ou fermée en agissant contre le ressort. Grâce à la construction à clapet équilibrée en pression des deux côtés, le passage dans la valve est possible dans les deux sens. Le guidage du tiroir à clapet est rendu étanche au moyen d'un O-ring. Le clapet étanche par joint métal sur métal ferme la valve étanche pratiquement sans fuite.

SYMBOLE



CODIFICATION

Exécution à 4/3-voies

 A 4 3 06 - - #

Norme de raccordement internationale ISO

Electro-aimant, Medium

 M

Electro-aimant, Super

 S

4 voies (raccordements)

3 positions de commutation

Grandeur nominale 6

 Tension nominale U_N

12 VDC

 G12

115 VAC

 R115

24 VDC

 G24

230 VAC

 R230

Matière des joints

NBR

FKM (Viton)

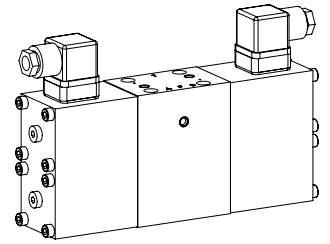
 D1

Indice de changement (modifié par l'usine)

1.11-2150

DONNEES GENERALES

Dénomination	Valve à clapet à 4/3-voies
Construction	A action directe
Fixation	Construction à flasquer
Grandeur nominale	NG6 selon norme ISO 4401-03
Actionnement	Electro-aimant de commutation
Température d'ambiance	-25...+70 °C (NBR) -20...+70 °C (FKM)
Poids	5,4 kg
MTTFd	150 années

NG6
ISO 4401-03


UTILISATION

Les valves à clapet sont utilisées partout où des fonctions de fermeture étanches telles que maintien sans fuite de charges, de serrage où de pinçage sont d'importance capitale.

MISE EN SERVICE

Attention! A la mise en service, la valve doit être purgée sous pression (deux rotations de la vis E au maximum).



ACTIONNEMENT

Actionnement	Electro-aimant de commutation poussant, à bain d'huile, étanche à la pression
Exécution	Medium: SIN45DV (Feuille 1.1-122) Super: SIS45DV (Feuille 1.1-127)
Raccordement	Connecteur à fiche EN 175301 – 803

DONNEES ELECTRIQUES

Protection	IP65
Durée d'enclenchement relative	100 % ED / FM
Fréquence de commutation	15'000 / h
Durée de vie	10 ⁷ (nombre de cycles de commutation, théoriquement)
Tolérance de tension	± 10 % par rapport à la tension nominale
Tension nominale en standard	12 VDC, 24VDC, 115 VAC, 230 VAC AC = 50 to 60 Hz, redresseur intégré dans le connecteur à fiche

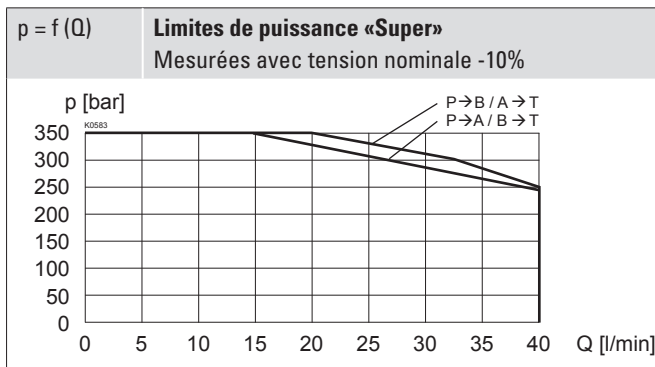
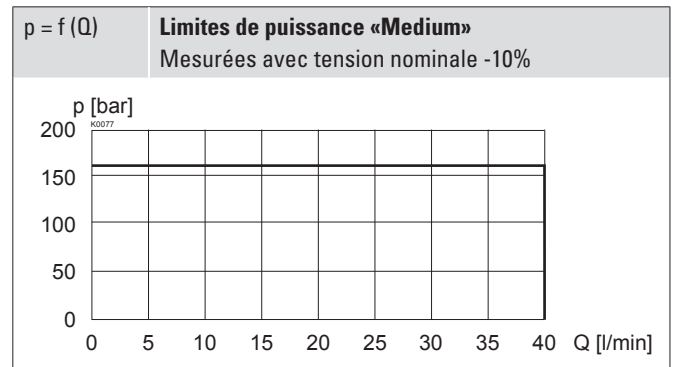
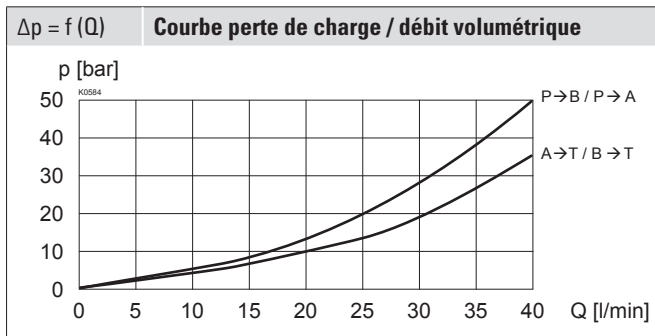
Note! Autres spécifications électriques voir feuille 1.1-122 (Medium) et 1.1-127 (Super)


DONNEES HYDRAULIQUES

Pression de service	Medium: $p_{max} = 160$ bar Super: $p_{max} = 350$ bar
Débit volumétrique maximal	$Q_{max} = 40$ l/min, voir courbe
Sens d'écoulement	Quelconque (voir courbe)
Débit de fuite	Clapet étanche, max. 0,05 ml / min (1 goutte / min environ) à 30 cSt
Fluide	Huiles minérales, autres sur demande
Plage de viscosité	12 mm ² /s...320 mm ² /s
Plage de température fluide	-20...+70 °C
Degré de pollution	Classe 20 / 18 / 14
Filtration	Filtration recommandée $\beta_{10} \dots 16 \geq 75$, voir feuille 1.0-50

DONNEES DE PUISSANCE

Viscosité de l'huile $\nu = 30$ mm²/s



Attention! De longues périodes de non-actionnement peuvent réduire la puissance de commutation


NOTES DE MONTAGE

Type de montage	Montage à flasquer 4 trous de fixation pour vis cylindriques M5 x 90
Position de montage	Quelconque, de préférence horizontale
Couple de serrage	Vis de fixation $M_0 = 9,7$ Nm (qualité 12.9, zinguée)

Note! La longueur de la vis de fixation dépend du matériel de base de l'élément de raccordement.


NORMES

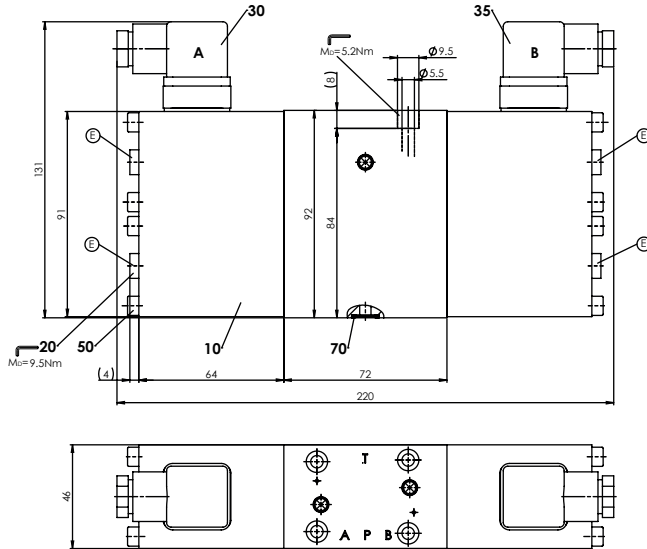
Plan de pose	ISO 4401-03
Electro-aimants	DIN VDE 0580
Exécution de raccordement D	EN 175301 – 803
Protection	EN 60 529
Filtration recommandée	ISO 4406

VALVES MONTEES

L'élément fonctionnel central est la valve à clapet en cartouche NG6, feuille 1.11-2030.

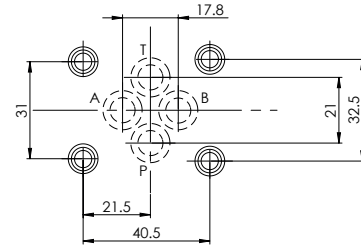
DIMENSIONS

4/3-voies



E = Vis de purge

RACCORDEMENT HYDRAULIQUE



LISTE DE PIECES

Position	Article	Description
10	260.64..	Electro-aimant SIN45DV-...-M40-HB0
	260.74..	Electro-aimant SIS45DV-...-M40-HB0
30	219.2001	Fiche A (grise)
35	219.2002	Fiche B (noire)
50	246.2171	Vis cylindrique M5 x 70 DIN 912
70	160.2093	O-ring ID 9,25 x 1,78 (NBR)
	160.6092	O-ring ID 9,25 x 1,78 (FKM)

ACCESSOIRES

Vis de fixation	Feuille 1.0-60
Embases filetées	Feuille 2.9-05
Embases multiples	Feuille 2.9-45
Montage modulaire	Feuille 2.9-85
Explications techniques	Feuille 1.0-100
Fluides de pression	Feuille 1.0-50
Filtration	Feuille 1.0-50
Facteur de marche relatif	Feuille 1.1-430

TRAITEMENT DE SURFACE

- ◆ Le corps de la valve est peint avec un vernis à deux composants
- ◆ L'électro-aimant est zingué
- ◆ Les vis sont zinguées

MATERIAUX D'ETANCHEITE

NBR ou FKM (Viton) en standard, choix dans codification