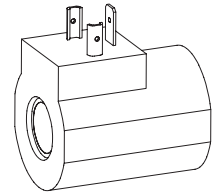


**Bobine électro-magnétique K.35/16
selon VDE 0580**

DESCRIPTION

La bobine électro-magnétique K.35/16 est livrable avec trois exécutions de raccordements différents (voir codification). La construction répond à la norme VDE 0580. Le boîtier ainsi que le socle du connecteur sont en plastic.

FONCTION

Par la combinaison d'un manchon particulier, on obtient la fonction d'un él.-aimant de commutation ou celle d'un él.-aimant proportionnel. Les bobines él.-magnétiques sont livrables dans les deux tensions nominales standard 12 VDC et 24 VDC.

UTILISATION

Les bobines él.-magnétiques sont utilisées principalement dans les applications hydrauliques. **Attention:** En raison du danger de surchauffe, il faut mettre les bobines en service seulement en combinaison avec un manchon et une valve.

CODIFICATION

| | | | | | | | | | |
|--|--------|--------------------------|-----|--------------------------|---------|---|--------------------------|---|--------------------------|
| | | | K | <input type="checkbox"/> | 35 / 16 | - | <input type="checkbox"/> | # | <input type="checkbox"/> |
| Bobine en plastic | | | | | | | | | |
| Raccordement électrique | | | | | | | | | |
| Connecteur à fiche ISO 4400/DIN 43650 | | <input type="checkbox"/> | D | | | | | | |
| Deutsch DT04-2P | | <input type="checkbox"/> | G | | | | | | |
| Connecteur à fiche AMP Junior-Timer | | <input type="checkbox"/> | J | | | | | | |
| Exécution de la bobine | | | | | | | | | |
| Diamètre interne de la bobine | 16 mm | | | | | | | | |
| Tension nominale U _N | 12 VDC | <input type="checkbox"/> | G12 | | | | | | |
| | 24 VDC | <input type="checkbox"/> | G24 | | | | | | |
| Indice de modification (déterminé par l'usine) | | | | | | | | | |

DONNEES

| | | 12 VDC | 24 VDC |
|---|--|--------|--------|
| Classe du matériau d'isolation min. F (180 °C) | | 26 | 26 |
| Puissance nominale (fonction de commutation) | (W) | 26 | 26 |
| Puissance nominale (fonction de proportionnels) | (W) | 8,1 | 8,1 |
| Courant nominal (fonction de proportionnels) | (A) | 1,25 | 0,68 |
| Résistance nominale | (Ω) | 5,5 | 21 |
| Coefficient de self-induction | (mH) | 6 | 21 |
| Poids de la bobine | (kg) | 0,25 | 0,25 |
| Protection | KD / KJ: IP65 acc. to EN 60529 KG: IP69K acc. to EN 60529 (après montage dans les règles de l'art) | | |
| Durée d'enclenchement relative | 100% FM en montage sur manchon et valve | | |
| Temp. de référence | 50 °C | | |

SECURITE DE SERVICE

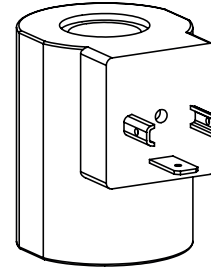
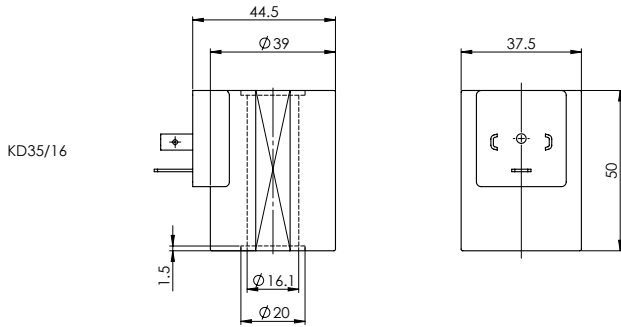
Attention: En raison du danger de surchauffe, il faut mettre les bobines en service seulement en combinaison avec un manchon et une valve.

Explications techniques voir feuille 1.1-400

PRESENTATION DES MODELES / DIMENSIONS

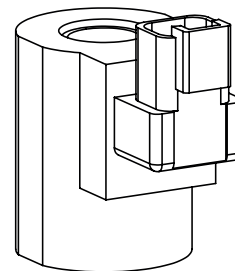
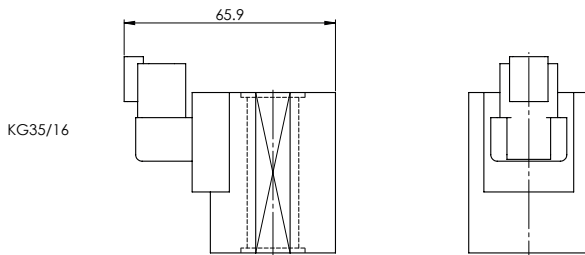
Exécution: K D 35/16-... / Tripolaire 2 P+E

KD35/16



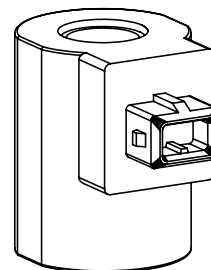
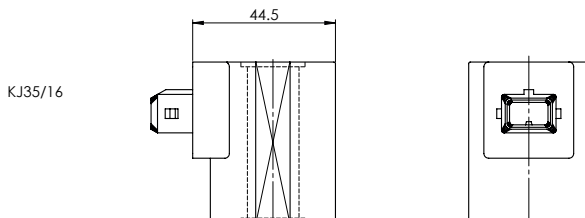
Exécution: K G 35/16-... / Bipolaire

KG35/16



Exécution: K J 35/16-... / Bipolaire

KJ35/16



Explications techniques voir feuille 1.1-400 et 1.1-410