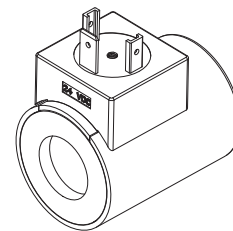


**Bobine électro-magnétique W.E37/16x40  
 selon DIN VDE 0580  
 Protection IP 65/67/69K**

**DESCRIPTION**

La bobine électro-magnétique W.E37/16x40 est livrable avec trois exécutions de raccordements différents (voir codification). La construction répond à la norme DIN VDE 0580. Le boîtier est en acier (plaqué nickel-/chrome), le connecteur à fiche est en matière synthétique.

**FONCTION**

Par la combinaison d'un tube d'armature, on obtient la fonction d'un él.-aimant de commutation ou celle d'un él.-aimant proportionnel.

**UTILISATION**

Les bobines él.-magnétiques sont utilisées principalement dans les applications hydrauliques.

**CODIFICATION**

Boîtier métallique rond		W	<input type="checkbox"/>	E37 / 16 x 40 -	<input type="checkbox"/>	#	<input type="checkbox"/>
Exécution de raccordement:							
Connecteur à fiche EN 175301-803/ISO 4400		<input type="checkbox"/>	D				
Connecteur à fiche AMP Junior-Timer		<input type="checkbox"/>	J				
Connecteur Deutsch DT04-2P		<input type="checkbox"/>	G				
Exécution de bobine							
Diamètre intérieur de bobine 16 mm							
Longueur de la bobine 40 mm							
Tension nominale U <sub>N</sub>	12 VDC	<input type="checkbox"/>	G12				
	24 VDC	<input type="checkbox"/>	G24				
Indice de modification (déterminé par l'usine)							

**DONNEES**

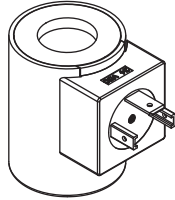
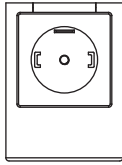
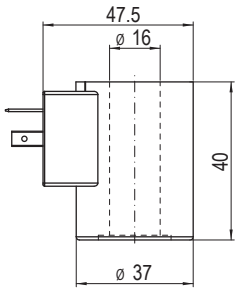
Classe du matériau	H (180 °C)
d'isolation du bobinage	
Durée d'enclenchement relative	100% FM/ED en combinaison avec tube d'armature et valve
Température d'ambiance	-20...+50 °C
Protection anticorrosion	Test au jet salin selon EN ISO 9227: ≥ 200h

		12VDC	24VDC
Puissance nominale (W)	(W)	20,5	20,5
Puissance limite (W)	(W)	14	14
Courant limite (50 °C) (A)	(A)	1,16	0,58
Résistance nominale (Ω)	(Ω)	7	28
Nombre de tours du bobin (-)	(-)	710	1420
Poids de la bobine (kg)	(kg)	0,22	0,22

**SECURITE DE SERVICE**

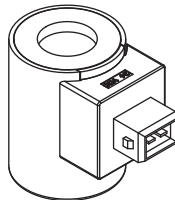
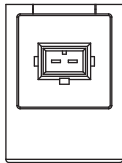
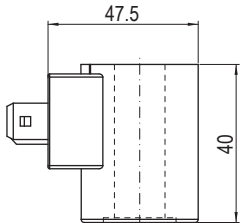
**Attention:** En raison du danger de surchauffement, la bobine él.-magnétique peut être mise en service seulement en combinaison avec un tube d'armature et une valve.

**PRESENTATION DES MODELES / DIMENSIONS / DONNEES GENERALES**



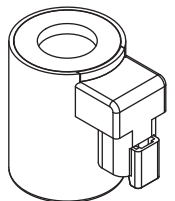
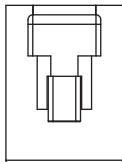
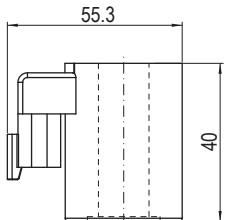
Exécution: W **D** E37/16x40-...

- 3-pôles 2 P+E
  - Protection IP 65
- Avec connecteur opposé correspondant  
(n'est pas compris dans la livraison)  
et montage professionnel.



Exécution: W **J** E37/16x40-...

- 2-pôles 2P
  - seulement pour  $U_N \leq 75$  VDC
  - Protection IP 66
- Avec connecteur opposé correspondant  
(n'est pas compris dans la livraison)  
et montage professionnel.



Exécution: W **G** E37/16x40-...

- 2-pôles 2P
  - seulement pour  $U_N \leq 75$  VDC
  - Protection IP 67 et 69 K
- Avec connecteur opposé correspondant  
(n'est pas compris dans la livraison)  
et montage professionnel.

Explications techniques voir feuille 1.1-400 et 1.1-410