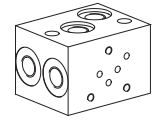


Längenverkettungsblöcke

 • $p_{max} = 350 \text{ bar}$
NG4-Mini[®]

BESCHREIBUNG

Längenverkettungsblöcke mit Anschlussbild der NG4-Mini nach Wandfluh-Norm. Das Bohrbild ist identisch mit der NG3-Mini, dies ermöglicht eine direkte Kombination mit NG3-Mini Längenverkettungsblöcken. Mit Adapterplatten und Uebergangsbloeken sind auch Kombinationen mit der NG6 und NG10 möglich (siehe auch Datenblatt 2.9-80). Die Längenverkettungsblöcke aus Stahl sind phosphatiert.

FUNKTION

Die Längenverkettungsblöcke sind in den 3 Grundfunktionen Parallel-, Serie- und Druckminderschaltung erhältlich. Zusätzlich ist noch ein Zwischenblock erhältlich.

ANWENDUNG

Mit diesem Blocksystem können teure Spezialblöcke ersetzt werden. Eine vorhandene Schaltung kann nachträglich durch Einbau oder Wegnahme eines oder mehrerer Blöcke beliebig verändert werden.

TYPENSCHLÜSSEL

	B	LV	4	□	#	□
Anschlussbild nach Wandfluh-Norm						
Längenverkettung						
Nenngrösse 4-Mini						
Typenaufstellung						
Parallelschaltung	P					
Serienschaltung	S					
Druckminderschaltung	D					
Zwischenblock	Z					
Änderungs-Index (wird vom Werk eingesetzt)						

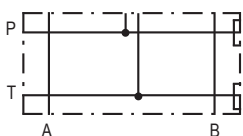
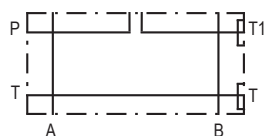
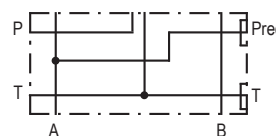
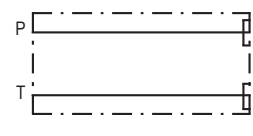
ALLGEMEINE KENNGRÖSSEN

Benennung	Parallel-, Serie- und Druckminderschaltblock, Zwischenblock
Nenngrösse	NG4-Mini nach Wandfluh-Norm
Befestigungsart	siehe Datenblatt 2.9-122
Anschlussart	Gewindeanschlüsse A, B, P, T G1/4"
Einbaulage	beliebig
Masse: BLV4P, S, D	m = 0,9 kg
BLV4Z	m = 0,3 kg

HYDRAULISCHE KENNGRÖSSEN

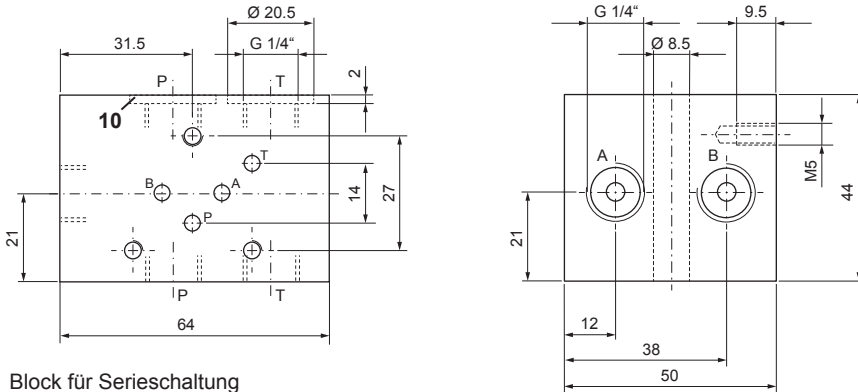
Betriebsdruck	$p_{max} = 350 \text{ bar}$
---------------	-----------------------------

SCHALTZEICHEN

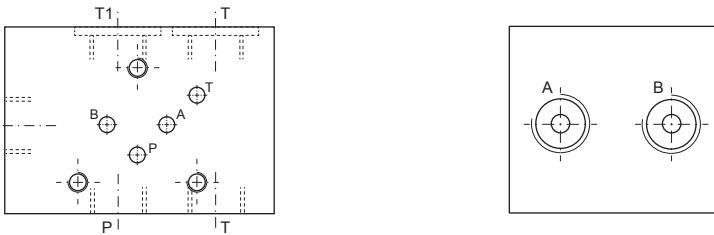
 Block für Parallelschaltung
BLV4P

 Block für Serienschaltung
BLV4S

 Block für Druckminderschaltung
BLV4D

 Zwischenblock
BLV4Z


ABMESSUNG

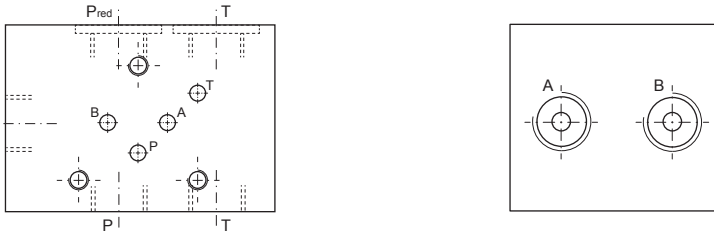
Block für Parallelschaltung
BLV4P



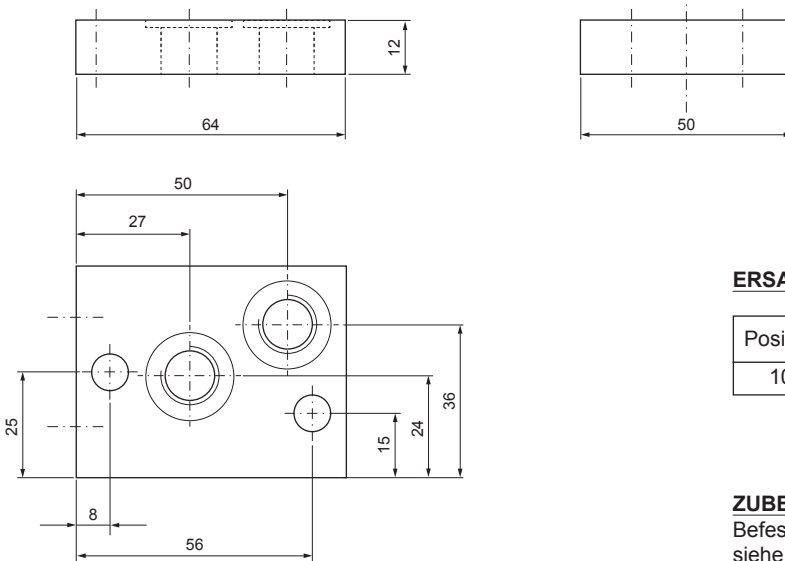
Block für Serieschaltung
BLV4S



Block für Druckminderschaltung
BLV4D



Zwischenblock
BLV4Z



ERSATZTEILLISTE

Position	Artikel	Beschreibung
10	160.2155	O-Ring ID 15,54x2,62

ZUBEHÖR

Befestigungswinkel BB41/BB42 und Stiftschrauben
siehe Datenblatt 2.9-122