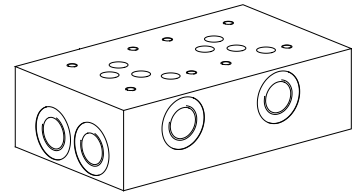


Reihenflanschplatte

- Anschlussgewinde G1/2"
- $p_{max} = 350 \text{ bar}$

NG10
 ISO 4401-05

BESCHREIBUNG

Reihenflanschplatten mit Anschlussbildern für 2 bis 4 Ventile der NG10 nach ISO 4401-05. Die Reihenflanschplatten aus Stahl sind phos-phatiert.

TYPENSCHLÜSSEL

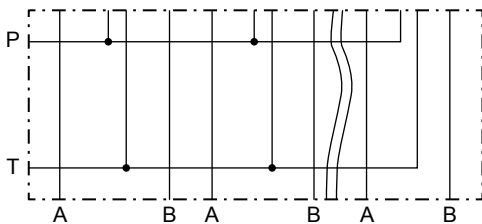
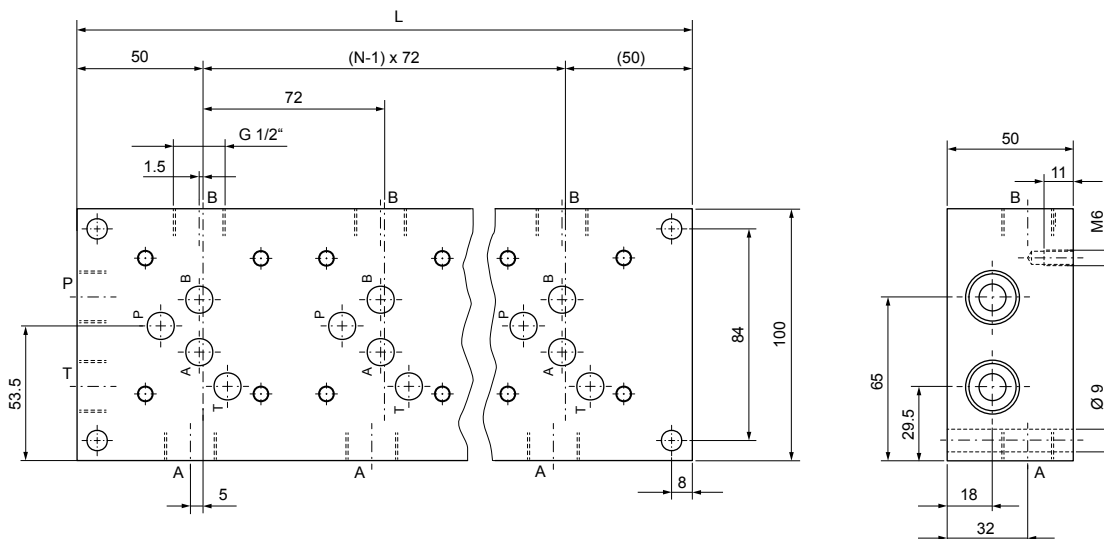
	A	10	/	<input type="checkbox"/>	#	<input type="checkbox"/>
Internationale Anschlussnorm ISO						
Nenngrösse 10						
Anzahl Ventile						
Änderungs-Index (wird vom Werk eingesetzt)						

ALLGEMEINE KENNGRÖSSEN

Benennung	Reihenflanschplatte
Nenngrösse	NG10 nach ISO 4401-05
Befestigungsart	4 Befestigungslöcher für Zylinderschrauben M8
Anschlussart	Gewindeanschlüsse A, B, P, T G1/2"
Einbaulage	beliebig
Masse	siehe Tabelle

HYDRAULISCHE KENNGRÖSSEN

Betriebsdruck	$p_{max} = 350 \text{ bar}$
---------------	-----------------------------

SINNBILD

ABMESSUNGEN


Typ	Anzahl Ventile N	Mass L (mm)	Masse m (kg)
A10/2	2	172	5,80
A10/3	3	244	8,30
A10/4	4	316	10,80