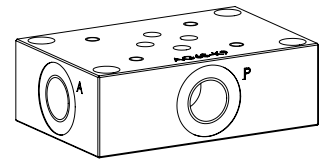


## Gewindeanschlussplatte rostfrei

### Rohrmontage

- ◆  $p_{max} = 350 \text{ bar}$
- ◆ Anschlüsse G3/8"

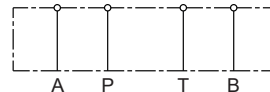
**NG6**  
**ISO 4401-03**



## BESCHREIBUNG

Gewindeanschlussplatte mit Anschlussbild für Höhenverketzung und Gewindeanschluss der Anschlüsse A, B, P, T. Die rostfreie Ausführung ist speziell geeignet für den Einsatz in nasser und salzhaltiger Umgebung.

## SINNBILD



## TYPENSCHLÜSSEL

Internationale Anschlussnorm ISO

Gewindeanschlussplatte

Nenngrösse 6

Typenaufstellung  
 Anschlüsse A, B, P, T seitlich

Rostfrei

Änderungs-Index (wird vom Werk eingesetzt)

2.9-30S

A G 6 S - K9 #

## ALLGEMEINE KENNGRÖSSEN

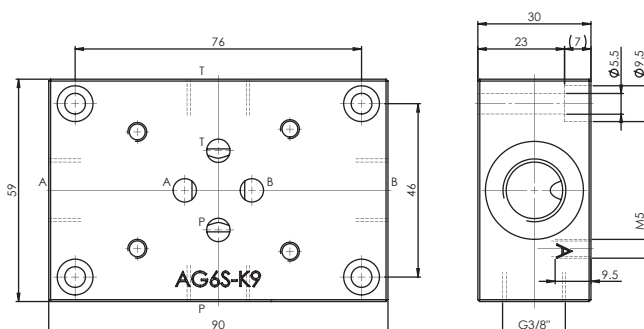
Benennung	Gewindeanschlussplatte
Befestigungsart	Rohrmontage
Baugrösse	NG6 nach ISO 4401-03
Gewicht	1,0 kg

## MONTAGEHINWEISE

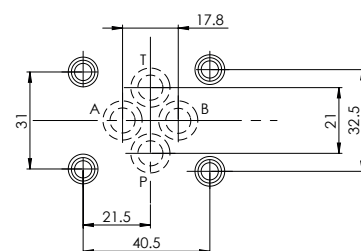
Montageart	4 Befestigungslöcher für M5
Einbaulage	Beliebig
Gewindeanschlüsse	G3/8" in A, B, P, T

## ABMESSUNGEN

AG6S-K9



## HYDRAULISCHER ANSCHLUSS



## OBERFLÄCHENBEHANDLUNGEN

- ◆ Die Platten sind aus rostfreiem Stahl

**Wandfluh AG** Postfach CH-3714 Frutigen  
 Tel. +41 33 672 72 72 Fax +41 33 672 72 12 sales@wandfluh.com