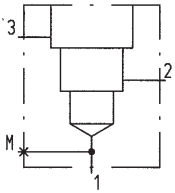


- Gewindeanschlusskörper**
- für 3-Wege-Ventile
in Schraubpatronenbauart
 - $p_{max} = 400 \text{ bar}$

M16x1,5
M18x1,5
M22x1,5

M33x2
M42x2

TYPEN
TYPENSCHLÜSSEL
F04


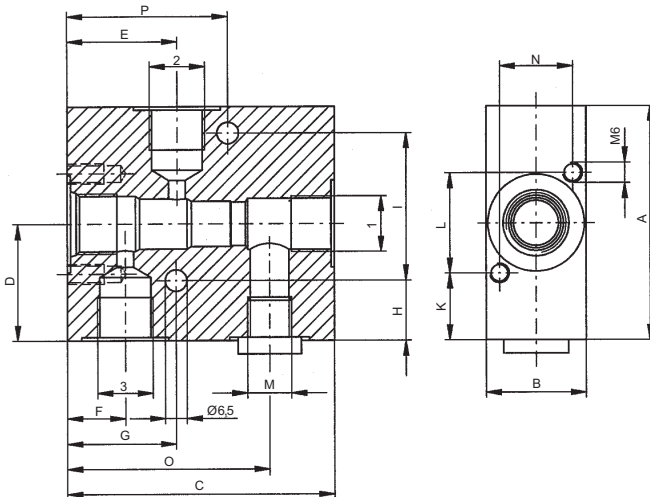
Gewindeanschlusskörper aus Stahl

 Anschlussgewindegrösse G 1/4" G14 G 3/8" G38 G 1/2" G12
 G 3/4" G34 G 1 1/4" G114

 Senkungsgewindegrösse M16x1,5 16 G 1/4"
 M18x1,5 18 G 3/8"
 M22x1,5 22 G 3/8" und G 1/2"
 M33x2 33 G 3/4"
 M42x2 42 G 1 1/4"

Varianten F04

Änderungs-Index (wird vom Werk eingesetzt)

 KG - F04 #
ABMESSUNGEN F04

TYPE F04

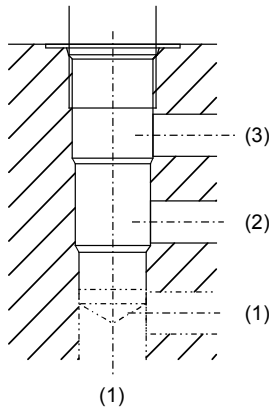
Bestell-code	Grösse	Anschlüsse				Abmessungen (Masse in mm)													Masse	
		1	2	3	M	A	B	C	D	E	F	G	H	I	K	L	N	O		P
KGG1416-F04	M16x1,5	G 1/4"	G1/4"	G1/4"	G1/4"	60	40	60	30	20.3	13	28	8	44	15	30	30	44	38	0.98
KGG3818-F04	M18x1,5	G 3/8"	G3/8"	G3/8"	G1/4"	70	30	80	35	32.8	17.3	32.5	18	44	20	30	22	60.5	48	1.10
KGG3822-F04	M22x1,5	G 3/8"	G3/8"	G3/8"	G1/4"	80	45	100	40	44	22.5	55	11	58	25	30	32	77	25	2.45
KGG1222-F04	M22x1,5	G 1/2"	G1/2"	G1/2"	G1/4"	80	45	100	40	44	22.5	55	11	58	25	30	32	77	25	2.45
KGG3433-F04	M33x2	G 3/4"	G3/4"	G3/4"	G1/4"	100	50	110	50	58.5	30.5	70	11	80	27.5	45	34	89.5	35	3.40
KGG11442-F04	M42x2	G 1 1/4"	G 1 1/4"	G 1 1/4"	G1/4"	120	60	130	60	66.5	33.4	72	15	88	32.5	55	44	100	25	5.40

ALLGEMEINE KENNGRÖSSEN

Benennung	Gewindekörper
Befestigungsart	2 Befestigungsgewinde 2 Befestigungslöcher
Anschlussart	Gewindeanschlüsse
Einbaulage	siehe Ventildatenblatt
Oberflächenschutz	Zink-Nickel

HYDRAULISCHE KENNGRÖSSEN

Höchstdruck	$p_{max} = 400 \text{ bar}$
-------------	-----------------------------

PATRONENSENKUNG UND VERWENDUNG

EINGEBAUTE SCHRAUBPATRONEN

Die nachfolgend aufgeführten Schraubpatronen können je nach Typ im Gewindekörper eingebaut werden.

Typ **Datenblatt Nr.**
M16x1,5

MD.PM16	2.2-508
MDBPM16	2.3-602
MDIPM16	2.3-603
MDPPM16	2.3-605
MGPPM16	2.3-607
MGBPM16	2.3-608

M18x1,5

SDSPM18-FG	1.11-2051
SDYPM18-FG	1.11-2052
SDZPM18-FG	1.11-2054
MV.PM18	2.2-510
MVPPM18	2.3-610

M22x1,5

SDSPM22-FG	1.11-2061
SDYPM22-FG	1.11-2064
SLYPM22-FG	1.11-2066
MV.PM22	2.2-530
MVEPM22	2.2-536
MPPPM22	2.2-625
MPBPM22	2.2-627
MVPPM22	2.3-629
MVPPM22-../ME	2.3-632
MVBPM22	2.3-635
MQPPM22	2.3-641
MQPPM22-../ME	2.3-643
QD.PM22	2.5-540
QDPPM22	2.6-644
QDPPM22-../ME	2.6-647

M33x2

MVPPM33	2.3-649
MVPPM33-../ME	2.3-652
MVBPM33	2.3-654
QD.PM33	2.5-555
QDPPM33	2.6-666
QDPPM33-../ME	2.6-668

M42x2

MVPPM42	2.3-690
QDPPM42	2.6-695

Typ	Senkung nach:	Detaillierte Senkungszeichnung siehe Datenblatt:
M16x1,5	WAG-Norm	2.13-1051
M18x1,5	WAG-Norm	2.13-1020
M22x1,5	ISO 7789-22-04-0-98	2.13-1004
M33x2	ISO 7789-33-04-0-98	2.13-1040
M42x2	ISO 7789-42-04-0-07	2.13-1047


VORSICHT!

Die Leistungskenngrößen beziehen sich nur auf die Schraubpatrone. Der zusätzliche Druckabfall im Gewindekörper muss berücksichtigt werden.

Technische Erläuterungen siehe Datenblatt 1.0-100