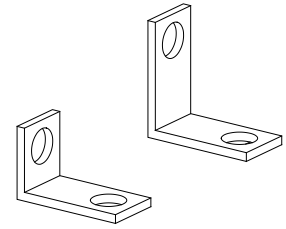


**Befestigung zu Längenverkettung**

- Befestigungswinkel
- Befestigungsschrauben

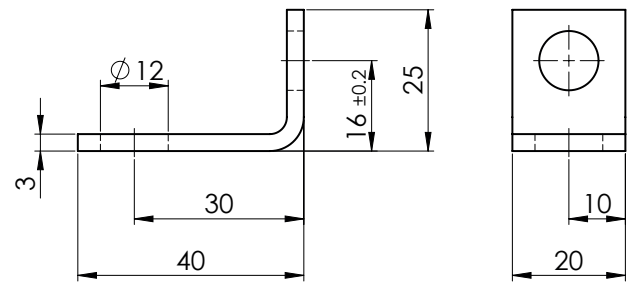
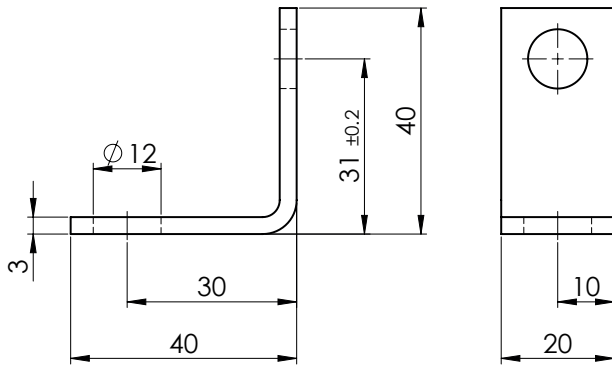
**NG6**



**BEFESTIGUNGSWINKEL**

**AB61** Zink-Nickel beschichtet Art. Nr. 171.1001

**AB62** Zink-Nickel beschichtet Art. Nr. 171.1000



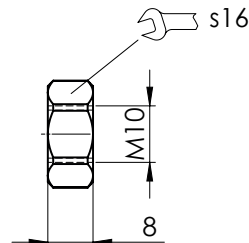
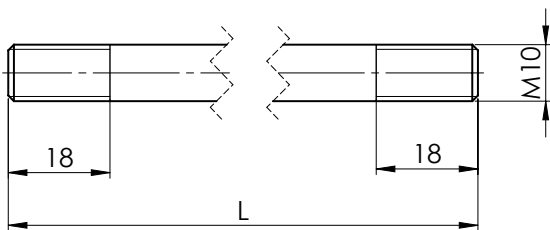
Zur Befestigung einer Einheit werden insgesamt 4 Befestigungswinkel verwendet.  
Je 2 Stück AB61 und AB62

**BEFESTIGUNGSSCHRAUBEN**

**Stiftschraube**

**Mutter verzinkt**  
Art. Nr. 153.1501

**Anzugsdrehmoment**  
46 Nm



Anzahl	Gegenstand und Abmessung (M10xL)			Artikel Nummer
1 Block	Stiftschraube	M10x76	K8	224.5007
2 Block	Stiftschraube	M10x134	K8	224.5056
3 Block	Stiftschraube	M10x188	K8	224.5055
4 Block	Stiftschraube	M10x242	K8	224.5057
5 Block	Stiftschraube	M10x296	K8	224.5058
6 Block	Stiftschraube	M10x350	K8	224.5059
7 Block	Stiftschraube	M10x404	K8	224.5060
8 Block	Stiftschraube	M10x458	K8	224.5061

Material: Rostfrei 1.4057