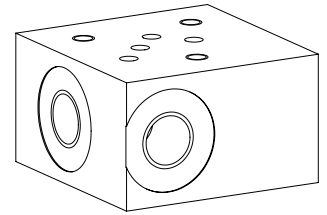
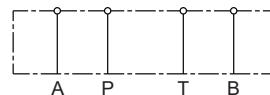


Gewindeanschlussplatte

- ◆ $p_{max} = 350 \text{ bar}$
- ◆ Anschlüsse G1/4"

NG4-Mini
Wandfluh-Norm

BESCHREIBUNG

Gewindeanschlussplatte mit Anschlussbild für Höhenverketzung und Gewindeanschluss der Anschlüsse A, B, P, T.

SINNBILD

TYPENSCHLÜSSEL

Anschlussbild nach Wandfluh-Norm

Gewindeanschlussplatte

Nenngrösse 4-Mini

Typenaufstellung

Anschlüsse P, T, A, B seitlich

Anschlüsse P, T, A, B unten

Anschlüsse A, B seitlich und P, T unten

S
U
SU

B G 4 #

Änderungs-Index (wird vom Werk eingesetzt)

2.9-10

ALLGEMEINE KENNGRÖSSEN

Benennung	Gewindeanschlussplatte
Befestigungsart	Rohrmontage
Baugrösse	NG4-Mini nach Wandfluh-Norm
Gewicht	0,50 kg (BG4S) 0,75 kg (BG4U) 0,50 kg (BG4SU)

MONTAGEHINWEISE

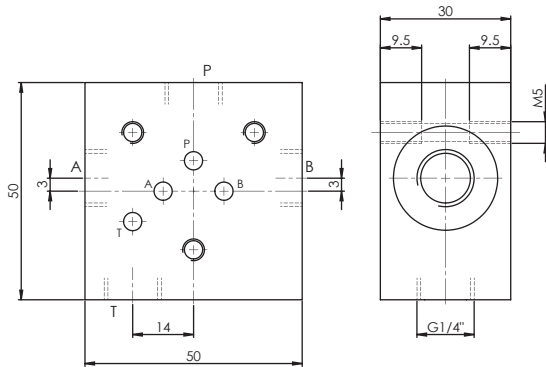
Montageart	BG4S: 3 Befestigungsgewinde für M5 BG4U: 2 Befestigungslöcher für M5 BG4SU: 2 Befestigungsgewinde für M5
Einbaulage	Beliebig
Gewindeanschlüsse	G1/4" in A, B, P, T

OBERFLÄCHENBEHANDLUNGEN

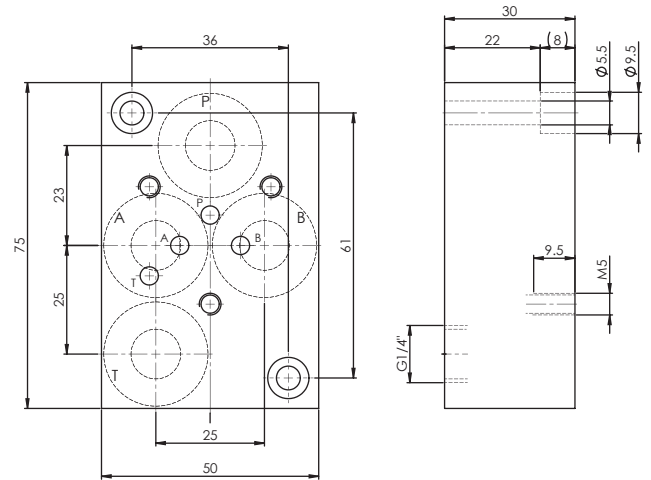
- ◆ Die Platten aus Stahl sind Zink-Nickel beschichtet

ABMESSUNGEN

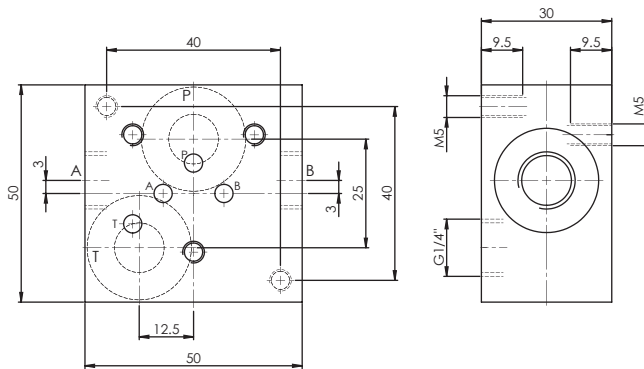
BG4S



BG4U



BG4SU



HYDRAULISCHER ANSCHLUSS

