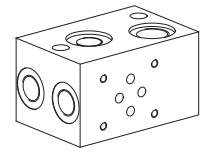


Längenverkettungsblöcke

 • $p_{max} = 350 \text{ bar}$
NG6
 ISO 4401-03

BESCHREIBUNG

Längenverkettungsblöcke mit Anschlussbild der NG6 nach ISO 4401-03. Mit Adapterplatten und Uebergangsbloeken sind Kombinationen mit der NG3-Mini, NG4-Mini und NG10 möglich (siehe auch Datenblatt 2.9-80). Die Längenverkettungsblöcke aus Stahl sind phos-phatiert.

FUNKTION

Die Längenverkettungsblöcke sind in den 3 Grundfunktionen Parallel-, Serie- und Druckminderschaltung erhältlich.

ANWENDUNG

Mit diesem Blocksystem können teure Spezialblöcke ersetzt werden. Eine vorhandene Schaltung kann nachträglich durch Einbau oder Wegnahme eines oder mehrerer Blöcke beliebig verändert werden.

TYPENSCHLÜSSEL

	A	LV	6	□	#	□
Internationale Anschlussnorm ISO	_____					
Längenverkettung	_____					
Nenngrösse 6	_____					
Typenaufstellung	_____					
Parallelschaltung	P					
Serieschaltung	S					
Druckminderschaltung	D					
Änderungs-Index (wird vom Werk eingesetzt)	_____					

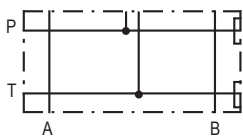
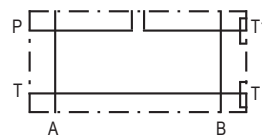
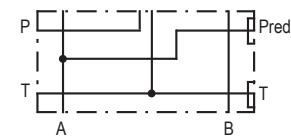
ALLGEMEINE KENNGRÖSSEN

Benennung	Parallel-, Serie- und Druckminderschaltblock
Nenngrösse	NG6 nach ISO 4401-03
Befestigungsart	siehe Datenblatt 2.9-124
Anschlussart	Gewindeanschlüsse P, P _{red} , T1, A, B = G3/8" T = G1/2"
Einbaulage	beliebig
Masse:	m = 2,0 kg

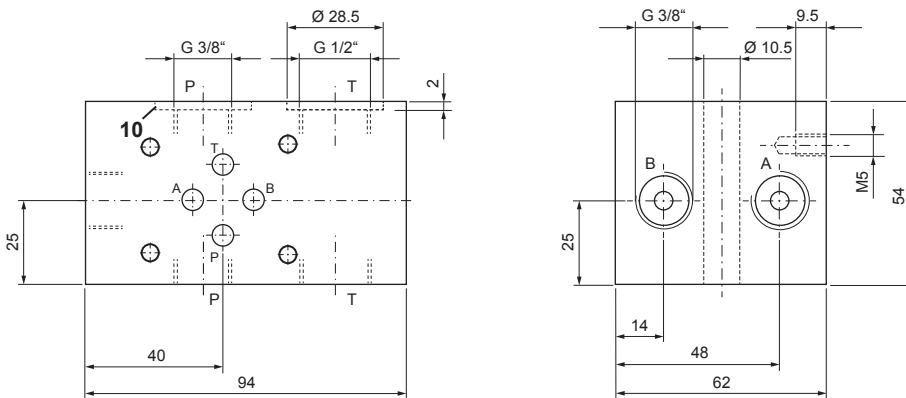
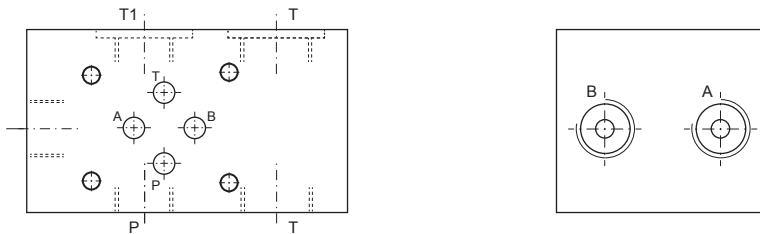
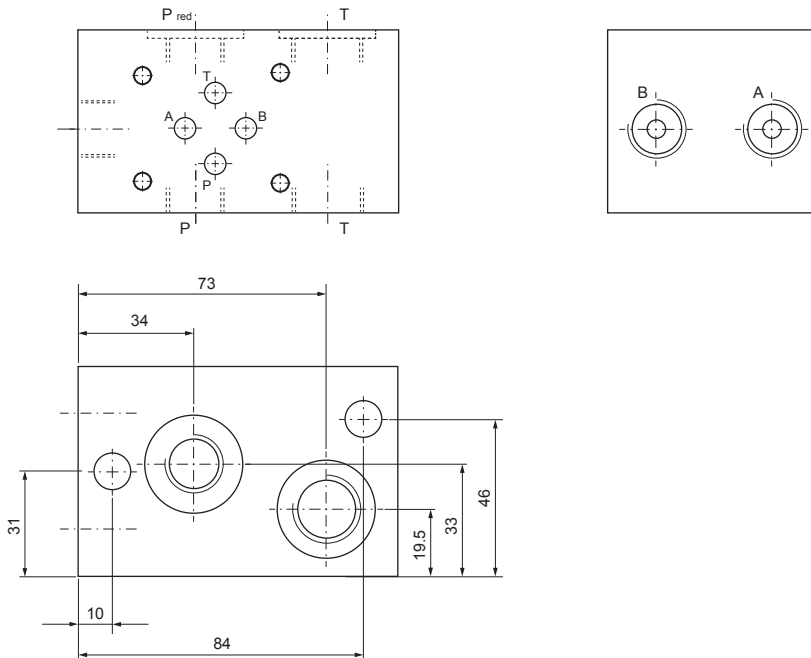
HYDRAULISCHE KENNGRÖSSEN

Betriebsdruck	$p_{max} = 350 \text{ bar}$
---------------	-----------------------------

SCHALTZEICHEN

 Block für Parallelschaltung
 ALV6P

 Block für Serieschaltung
 ALV6S

 Block für Druckminderschaltung
 ALV6D


ABMESSUNGEN

 Block für Parallelschaltung
 ALV6P

 Block für Serieschaltung
 ALV6S

 Block für Druckminderschaltung
 ALV6D

ERSATZTEILLISTE

Position	Artikel	Beschreibung
10	160.2238	O-Ring ID 23,81x2,62

ZUBEHÖR

 Befestigungswinkel AB61/AB62 und Stiftschrauben
 siehe Datenblatt 2.9-124