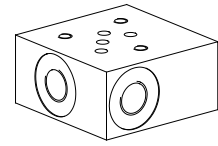


Gewindeanschlussplatte

- Anschlussgewinde G1/8"
- $p_{max} = 350 \text{ bar}$

NG3-Mini[®]

BESCHREIBUNG

Gewindeanschlussplatte mit Anschlussbild für Ventile der NG3-Mini nach Wandfluh-Norm. Die Gewindeanschlussplatte aus Stahl ist phosphatiert.

TYPENSCHLÜSSEL

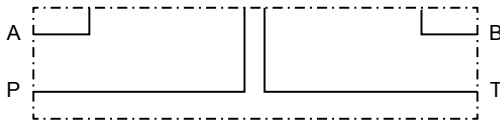
	B	G	3	S	#	<input type="checkbox"/>
Anschlussbild nach Wandfluh Norm						
Gewindeanschlussplatte						
Nenngrösse 3-Mini						
Typenaufstellung						
Anschlüsse P, T, A, B seitlich						
Änderungs-Index (wird vom Werk eingesetzt)						

ALLGEMEINE KENNGRÖSSEN

Benennung	Gewindeanschlussplatte
Nenngrösse	NG3-Mini nach Wandfluh-Norm
Befestigungsart	3 Befestigungsgewinde für Zylinderschrauben M4
Anschlussart	Gewindeanschlüsse A, B, P, T G1/8"
Einbaulage	beliebig
Masse	m = 0,2 kg

HYDRAULISCHE KENNGRÖSSEN

Betriebsdruck	$p_{max} = 350 \text{ bar}$
---------------	-----------------------------

SINNBILD

ABMESSUNGEN
