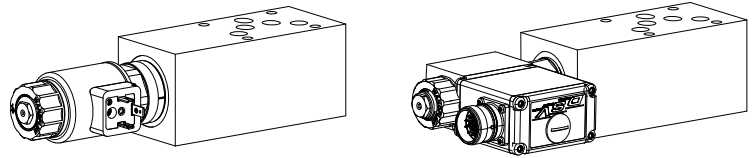


**Proportional-Drosselventil  
 Flansch- und Sandwichbauart**

- Direktgesteuert, nicht lastkompensiert
- $p_{max} = 350 \text{ bar}$

**NG10**  
 ISO 4401-05

**BESCHREIBUNG**

Direktgesteuertes Proportional-Drosselventil in Flansch- und Sandwichausführung. Eingebaut sind Proportional-Drossel-Schraubpatronen M33x2 nach ISO 7789. Bei den Sandwichausführungen in A, B, und AB ist ein Bypass-Rückschlagventil für freien Durchfluss in der Gegenrichtung direkt in der Platte eingebaut. Der Flanschkörper ist gespitzt, die Sandwichplatten sind phosphatiert.

**FUNKTION**

Der kraftgeregelte, im Öl laufende Proportionalmagnet wirkt direkt auf den Steuerkolben welcher die Drosselsegmente in Form von versetzt gebohrten Löchern im Patronenkörper öffnet bzw. schliesst. Proportional zur Stromaufnahme des Proportionalmagneten verändert sich die Drosselöffnung und somit der Volumenstrom. Bei stromlosem Magnet wird der Steuerkolben durch eine Feder in geschlossener bzw. geöffneter Stellung gehalten. Zur Ansteuerung stehen Wandfluh-Proportional-Verstärker zur Verfügung (siehe Register 1.13).

**ANWENDUNG**

Proportional-Drosselventile sind für präzise Vorschubsteuerungen geeignet. Äusserst feinfühliges Öffnungs- und Schliessverhalten ermöglichen die sanfte Steuerung von Bewegungsabläufen in stationären oder mobilen Anlagen z.B. Werkzeugmaschinen, Kommunalfahrzeugen.

**TYPENSCHLÜSSEL**

Drosselventil			D		N		P		□		A10		-		□		-		□		#		□	
Stromlos geschlossen																								
Proportional																								
Flanschbauart			F																					
Sandwichausführung			S																					
Internationale Anschlussnorm ISO, NG10																								
Typenaufstellung / Funktion	Flanschbauart		Sandwichbauart																					
	A → B		in P		in A																			
	A/B		P		A																			
			in T		in B																			
			T		B																			
					in A und B																			
					AB																			
Nennvolumenstromstufe, Nennspannung usw., der eingebauten Schraubpatrone																								
Beispiele:	DNPFA10 - A/B -		32 - G24/WD - HBO																					
	DNPSA10 - P -		63 - G12/ME-A1D1																					
Änderungs-Index (wird vom Werk eingesetzt)																								

**ALLGEMEINE KENNGRÖSSEN**

Benennung	Direktgesteuertes Proportional-Drosselventil
Nenngrösse	NG10 nach ISO 4401-05
Bauart	Flansch- und Sandwichausführung
Betätigungsart	Proportionalmagnet
Befestigungsart	4 Befestigungslöcher für Zylinderschrauben M6 oder Stiftschrauben M6
Anschlussart	Gewindeanschlussplatten, Reihenflanschplatten, Längenverkeftungssystem
Masse	m = 3,0...6,0 kg je nach Ventiltyp

**EINGEBAUTE SCHRAUBPATRONEN**

Die nachfolgend aufgeführten Schraubpatronen sind je nach Typ im Flanschkörper bzw. in der Sandwichplatte eingebaut.

Typ	Bezeichnung	Datenblatt Nr.	$Q_{max}^*$
DNPPM33	stromlos geschlossen	2.6-551	65 l/min
DNPPM33-../ME	stromlos geschlossen, mit integrierter Elektronik	2.6-561	65 l/min


**HINWEIS!**

Die genauen Leistungskenngrossen sowie weitere hydraulische und elektrische Kenngrossen sind dem Datenblatt der jeweils eingebauten Schraubpatrone zu entnehmen.

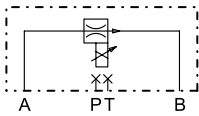

**VORSICHT!**

Die Leistungskenngrossen, speziell die „**Volumenstrom-Kennlinien**“, beziehen sich nur auf die Schraubpatrone. Der zusätzliche Druckabfall im Flanschkörper bzw. in der Sandwich-platte muss berücksichtigt werden.

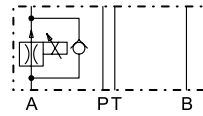
\* Kann gegenüber den Werten auf den Datenblättern der Schraubpatronen abweichen.

**TYPENAUFSTELLUNG / ABMESSUNGEN**

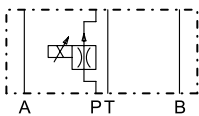
DN.FA10-A/B



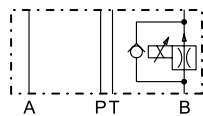
DN.SA10-A



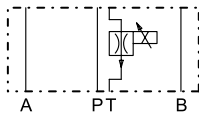
DN.SA10-P



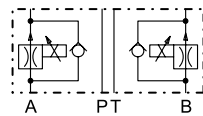
DN.SA10-B



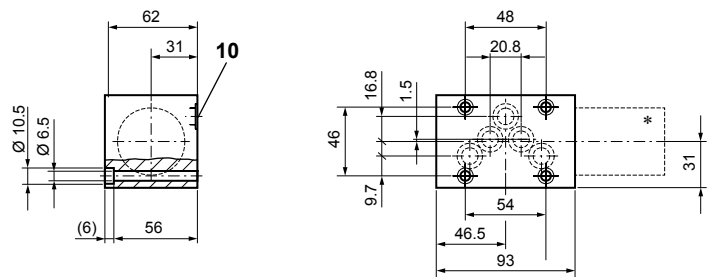
DN.SA10-T



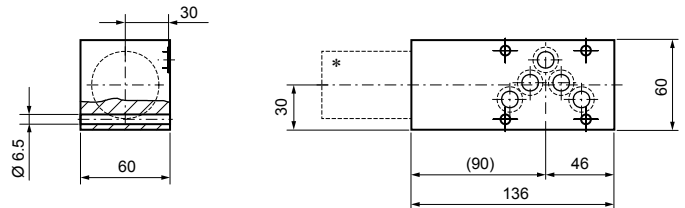
DN.SA10-AB



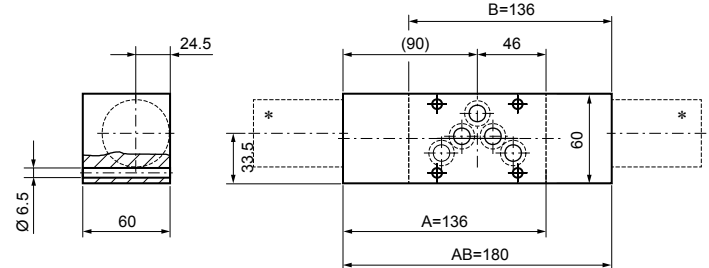
Flanschausführung DN.FA10-A/B



Sandwichausführungen DN.SA10-P, T



Sandwichausführungen DN.SA10-A, B, AB



\* Die Aussenmasse der eingebauten Schraubpatrone sind dem entsprechenden Datenblatt zu entnehmen.

**ERSATZTEILLISTE**

Position	Artikel	Bezeichnung
10	160.2140	O-Ring ID 14,00x1,78 für Flansch- und Sandwichbauart P, T
	160.2120	O-Ring ID 12,42x1,78 für Sandwichbauart A, B, AB
	160.2132	O-Ring ID 13,10x2,62 in Leitung mit RV

**ZUBEHÖR**

Proportional-Verstärker

Register 1.13

Technische Erläuterungen siehe Datenblatt 1.0-100