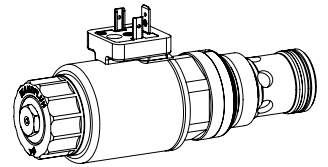


Proportional-2-Wege-Stromregelpatrone

- ◆ direktgesteuert
- ◆ $Q_{\max} = 80 \text{ l/min}$
- ◆ $Q_{N\max} = 80 \text{ l/min}$
- ◆ $p_{\max} = 350 \text{ bar}$

1 5/16" -12 UN

BESCHREIBUNG

Direktgesteuertes, lastkompensiertes Proportional-Stromregelventil als Schraubpatrone für UNF-Senkung. Bei stromlosem Magnet schliesst der Regelkolben praktisch leakagefrei ab. Auf die Änderung des elektrischen Stromes erfolgt eine proportionale Volumenstromänderung. Vom Eingang (1) strömt das Medium über den Regel- und Drosselkolben zum geregelten Ausgang (2). Zur Ansteuerung stehen Wandfluh-Proportional-Verstärker zur Verfügung (siehe Register 1.13).

ANWENDUNG

Proportional-Stromregelventile sind für die präzise Vorschubsteuerung geeignet, wo der Verbraucherstrom unabhängig von Eingangs- und Ausgangsdruck konstant gehalten werden muss. Die Schraubpatrone eignet sich sehr gut zum Einbau in Steuerblöcken. Zur Fabrikation der Patronen-Aufnahmebohrung in Stahl- und Alu-Blöcken stehen Stufenwerkzeuge zur Verfügung (Miete oder Kauf). Beachten Sie dazu die Datenblätter im Register 2.13.

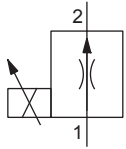
TYPENSCHLÜSSEL

		Q		N		P		PU16		-		/		-		HB4,5		#		
Stromregelventil																				
Stromlos geschlossen																				
Proportional																				
Schraubpatrone 1 5/16" - 12 UN																				
Nennvolumenstromstufe Q_N	32 l/min <input type="checkbox"/> 63 l/min <input type="checkbox"/>			80 l/min	<input type="checkbox"/>															
Nennspannung U_N	12 VDC <input type="checkbox"/> 24 VDC <input type="checkbox"/> ohne Spule <input type="checkbox"/>																			
Steckspule	Metallgehäuse rund <input type="checkbox"/> Metallgehäuse 4-kant <input type="checkbox"/>																			
Anschlussausführung	Steckersockel EN 175301-803 / ISO 4400 <input type="checkbox"/> Steckersockel AMP Junior-Timer <input type="checkbox"/> Stecker Deutsch DT04-2P <input type="checkbox"/>																			
Dichtwerkstoffe	NBR <input type="checkbox"/> FKM (Viton) <input type="checkbox"/>																			
Handnotbetätigung																				
Änderungs-Index (wird vom Werk eingesetzt)																				

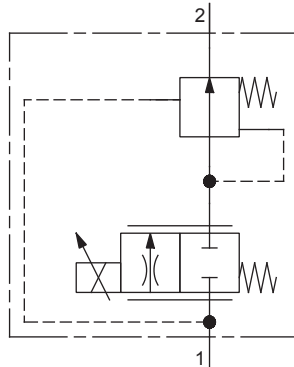
2.6-675

SINNBILD

Vereinfacht



Ausführlich


BETÄTIGUNG

Betätigungsart	Proportionalmagnet stossend, in Öl schaltend, druckdicht
Ausführung	W.S45 / 23 x 50 (Datenblatt 1.1-180) M.S45 / 23 x 50 (Datenblatt 1.1-181)
Anschluss	Steckersockel EN 175301 – 803 Steckersockel AMP Junior-Timer Stecker Deutsch DT04 – 2P

ALLGEMEINE KENNGRÖSSEN

Benennung	Proportional-2-Wege-Stromregelventil
Bauart	Direktgesteuert
Befestigungsart	Schraubpatronenbauart
Baugröße	1 5/16" -12 UN nach Wandfluh-Norm
Betätigungsart	Proportionalmagnet
Temperaturbereich Umgebung	-25...+70 °C
Gewicht	0,95 kg
MTTFd	150 Jahre

HYDRAULISCHE KENNGRÖSSEN

Betriebsdruck	$p_{max} = 350$ bar
Maximaler Volumenstrom	$Q_{max} = 80$ l/min
Minimaler Volumenstrom	$Q_{min} = 0,2$ l/min
Volumenstromrichtung	1 → 2
Lecköl	Siehe Kennlinie
Nennvolumenstromstufe	$Q_N = 32; 63; 80$ l/min
Hysterese	≤ 5 % bei optimalem Dithersignal
Druckflüssigkeit	Mineralöle, andere Medien auf Anfrage
Viskositätsbereich	12 mm ² /s...320 mm ² /s
Temperaturbereich Medium	-25...+70 °C (NBR) -20...+70 °C (FKM)
Reinheitsklasse	Klasse 18 / 16 / 13
Filtrierung	Empfohlene Filterfeinheit $\beta_{6...10} \geq 75$, siehe Datenblatt 1.0-50

HANDNOTBETÄTIGUNG

HB4,5

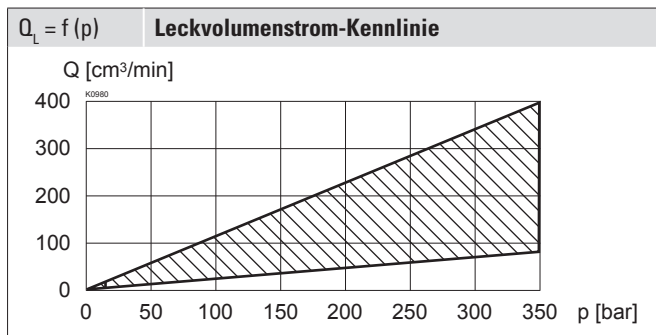
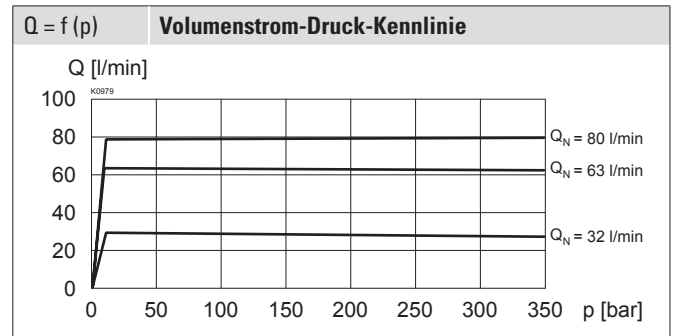
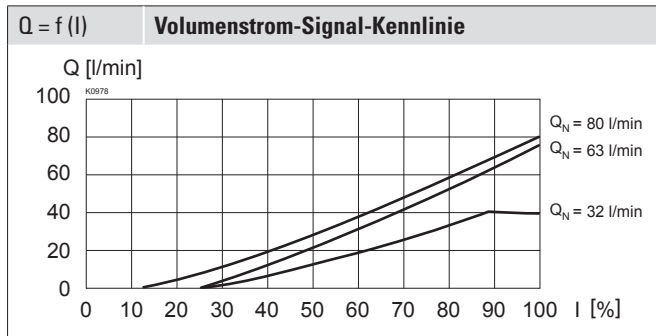
Optional: Verschlusschraube (HB0), keine Betätigung möglich.

ELEKTRISCHE KENNGRÖSSEN

Schutzart	Anschlussausführung D: IP65 Anschlussausführung J: IP66 Anschlussausführung G: IP67 und IP69K
Relative Einschaltdauer	100 % ED
Standard-Nennspannung	12 VDC, 24 VDC
Grenzstrom bei 50 °C	$I_G = 1560$ mA ($U_N = 12$ VDC) $I_G = 780$ mA ($U_N = 24$ VDC)

Hinweis! Weitere elektrische Kenngrößen siehe Datenblatt 1.1-180 (Steckspule W) und 1.1-181 (Steckspule M)


LEISTUNGSKENNGRÖSSEN

 Ölviskosität $\nu = 30 \text{ mm}^2/\text{s}$


ZUBEHÖR

Proportional-Verstärker	Register 1.13
Steckdose B (schwarz)	Artikel Nr. 219.2002
Technische Erläuterungen	Datenblatt 1.0-100
Druckflüssigkeiten	Datenblatt 1.0-50
Filtrierung	Datenblatt 1.0-50

OBERFLÄCHENBEHANDLUNGEN

- ◆ Der Patronenkörper ist gas-nitrocarburiert
- ◆ Das Ankerrohr und die Steckspule sind Zink-Nickel beschichtet

DICHTWERKSTOFFE

Standardmässig NBR oder FKM (Viton), Auswahl in Typenschlüssel

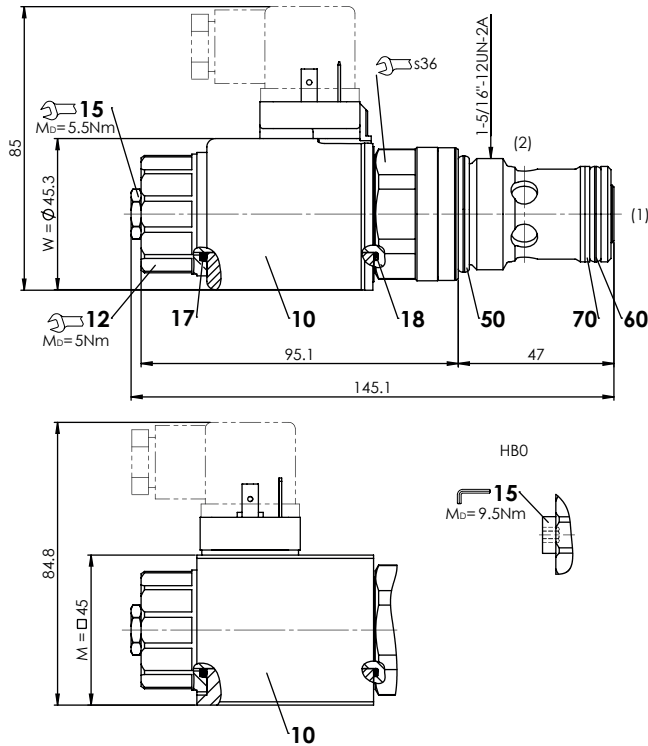
MONTAGEHINWEISE

Montageart	Schraubpatrone 1 1/8"-12 UN
Einbaulage	Beliebig, vorzugsweise waagrecht
Anzugsdrehmoment	$M_D = 80 \text{ Nm}$ Schraubpatrone $M_D = 5 \text{ Nm}$ Griffmutter $M_D = 9,5 \text{ Nm}$ HB0 $M_D = 5,5 \text{ Nm}$ HB4,5

NORMEN

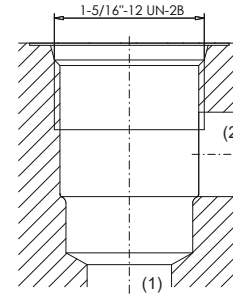
Patronensenkung	ISO 7789
Magnete	DIN VDE 0580
Anschlussausführung D	EN 175301 – 803
Schutzart	EN 60 529
Reinheitsklasse	ISO 4406

ABMESSUNGEN



HYDRAULISCHER ANSCHLUSS

Senkungszeichnung nach Wandfluh-Norm



Achtung!



Detaillierte Senkungszeichnung und Senkungswerkzeug siehe Datenblatt 2.13-1049

ERSATZTEILLISTE

Position	Artikel	Bezeichnung
10	206.12..	W.S45 / 23 x 50
	206.7...	M.S45 / 23 x 50
12	154.2701	Griffmutter M23 x 1,5 x 19,7
15	253.8000	HB4,5 Handnotbetätigung
	239.2033	HB0 Verschlusschraube
17	160.2222	O-Ring ID 22,22 x 2,62 (NBR)
18	160.2220	O-Ring ID 21,95 x 1,78 (NBR)
50	160.2298	O-Ring ID 29,82 x 2,62 (NBR)
	160.6296	O-Ring ID 29,82 x 2,62 (FMK)
60	160.2238	O-Ring ID 23,81 x 2,62 (NBR)
	160.6238	O-Ring ID 23,81 x 2,62 (FMK)
70	049.3297	Stützring rd 24,5 x 29 x 1,4