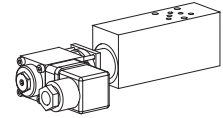


**Proportional Druckregelventil  
Flansch- und Sandwichbauart**

- **Vorgesteuert**
- $Q_{max} = 8 \text{ l/min}$
- $p_{max} = 315 \text{ bar}$

**NG3-Mini<sup>®</sup>**

**BESCHREIBUNG**

Vorgesteuerte Proportional-Druckregelventile NG3-Mini. Flansch- und Sandwichbauart nach Wandfluh-Norm mit 4 Anschlüssen. Eingebaut sind Proportional-Druckregelpatronen M18x1,5 nach Wandfluh-Norm. Die Verstellung erfolgt durch einen Wandfluh-Proportionalmagneten (VDE-Norm 0580). Der Flanschkörper und die Sandwichplatten aus Stahl sind gespritzt oder Zink-Nickel beschichtet.

**FUNKTION**

Mittels Veränderung des elektrischen Stroms am Proportionalmagneten wird der Druck im geregelten Anschluss proportional zum Magnetstrom verändert. Das Ansteigen des Drucks im geregelten Anschluss über den eingestellten Wert, z.B. durch einen aktiven Verbraucher, wird verhindert, indem überschüssiges Öl zum Tank T abgeleitet wird. Dieses Proportionalventil ist sehr feinfühlig einstellbar. Zur Ansteuerung stehen Wandfluh-Proportional-Verstärker zur Verfügung (siehe Register 1.13).

**ANWENDUNG**

Die Ventile finden Anwendung in Hydrauliksystemen, in denen der Druck in einem Verbraucher unabhängig von Druckschwankungen auf der Versorgungsseite konstant gehalten werden muss. Die elektrische Fernsteuerbarkeit der Ventile ermöglicht in Verbindung mit Prozesssteuerungen wirtschaftliche Problemlösungen mit wiederholbaren Abläufen. NG3-Mini-Ventile werden überall dort eingesetzt, wo Hydrauliksteuerungen mit geringem Gewicht und kleinster Baugröße gefordert werden.

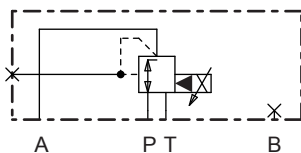
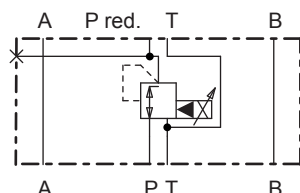
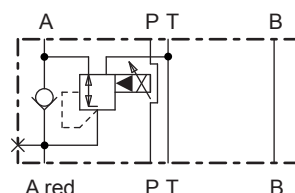
**TYPENSCHLÜSSEL**

				M	V	P	<input type="checkbox"/>	A03	-	<input type="checkbox"/>	-	<input type="checkbox"/>	-	<input type="checkbox"/>	#	<input type="checkbox"/>
Druckregelventil																
Vorgesteuert																
Proportional																
Flanschbauart																
Sandwichbauart																
Anschlussbild nach Wandfluh-Norm, NG3-Mini																
Typenaufstellung / Funktion	Flanschbauart von P → A															
Nenndruckstufe $p_{N \text{ red}}$	20 bar															
	100 bar															
	200 bar															
	315 bar															
Nennspannung $U_N$	12 VDC															
	24 VDC															
Änderungs-Index (wird vom Werk eingesetzt)																

**TYPENAUFSTELLUNG / FUNKTION**

Flanschbauart:

Sandwichbauart:


**MVPFA03-P/A**

**MVPSA03 - P**

**MVPSA03 - A**

**EINGebaute Schraubpatronen**

Die nachfolgend aufgeführten Schraubpatronen sind je nach Typ im Flanschkörper bzw. in der Sandwichplatte eingebaut.

Typ	Bezeichnung	Datenblatt Nr.
MVPPM18	Druckregelpatrone • vorgesteuert, proportional	2.3-610

**ALLGEMEINE KENNGRÖSSEN**

Benennung	Vorgesteuertes Proportional-Druckregelventil	
Nenngrösse	NG3-Mini nach Wandfluh-Norm	
Bauart	Flansch- oder Sandwichbauart	
Betätigungsart	Proportionalmagnet	
Befestigungsart	3 Befestigungslöcher für Zylinderschrauben M4 oder Stiftschrauben M4	
Anschlussart	Gewindeanschlussplatten, Reihenflanschplatten, Längenverkeftungssystem	
Umgebungstemperatur	-20...50 °C	
Einbaulage	beliebig	
Masse:	• Flanschbauart	m = 0,14 kg
(ohne Schraubpatrone)	• Sandwichbauart P	m = 0,19 kg
	• Sandwichbauart A	m = 0,26 kg

**HYDRAULISCHE KENNGRÖSSEN**

Druckflüssigkeit	Mineralöle, andere Medien auf Anfrage
Max. zulässiger Verschmutzungsgrad	ISO 4406:1999, Klasse 18/16/13 (Empfohlene Filterfeinheit $\beta_{6...10} \geq 75$ ) siehe Datenblatt 1.0-50/2
Viskositätsbereich	12 mm <sup>2</sup> /s...320 mm <sup>2</sup> /s
Druckflüssigkeitstemperatur	-20...+70 °C
Höchstdruck	$p_{max} = 315 \text{ bar}$
Volumenstrombereich	$Q = 0...8 \text{ l/min}$


**HINWEIS!**

Die genauen Leistungskenngrößen sowie weitere hydraulische und elektrische Kenngrößen sind dem Datenblatt der jeweils eingebauten Druckregelpatrone zu entnehmen.

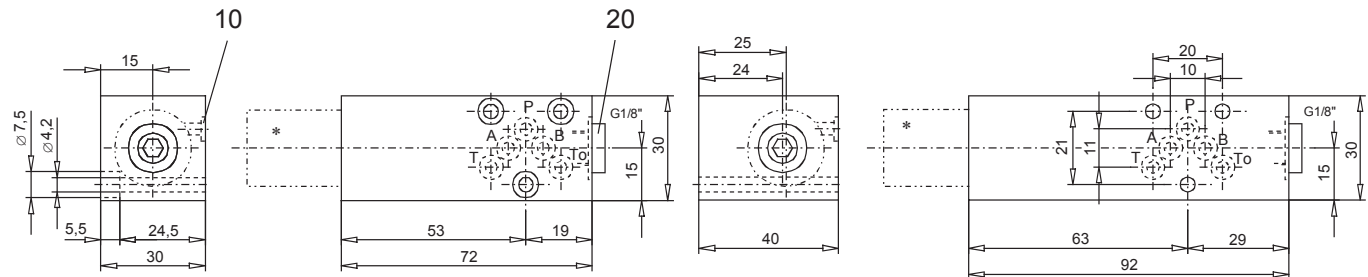

**VORSICHT!**

Die Leistungskenngrößen, speziell die „**Druck-Volumenstrom-Kennlinien**“ auf den Datenblättern der Schraubpatronen, beziehen sich nur auf die Schraubpatrone. Der zusätzliche Druckabfall im Flanschkörper bzw. in der Sandwichplatte muss berücksichtigt werden.

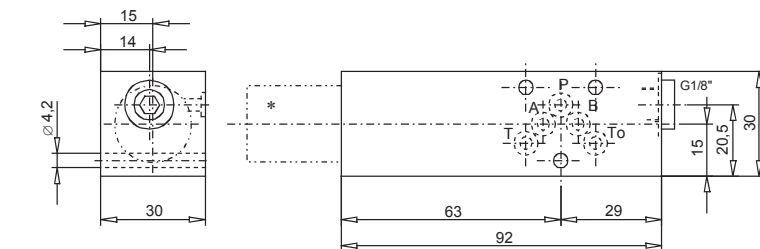
**ABMESSUNGEN**

Flanschbauart

Sandwichbauart in A



Sandwichbauart in P



\* Die Aussenmasse der eingebauten Schraubpatrone sind dem entsprechenden Datenblatt zu entnehmen.

**ERSATZTEILLISTE**

Position	Artikel	Beschreibung
10	160.2045	O-Ring ID 4,5 x 1,5 (NBR)
20	238.1405	Verschlusschraube VST1 G1/8"-ED

**ZUBEHÖR**

Proportional-Verstärker

Register 1.13

Technische Erläuterungen siehe Datenblatt 1.0-100