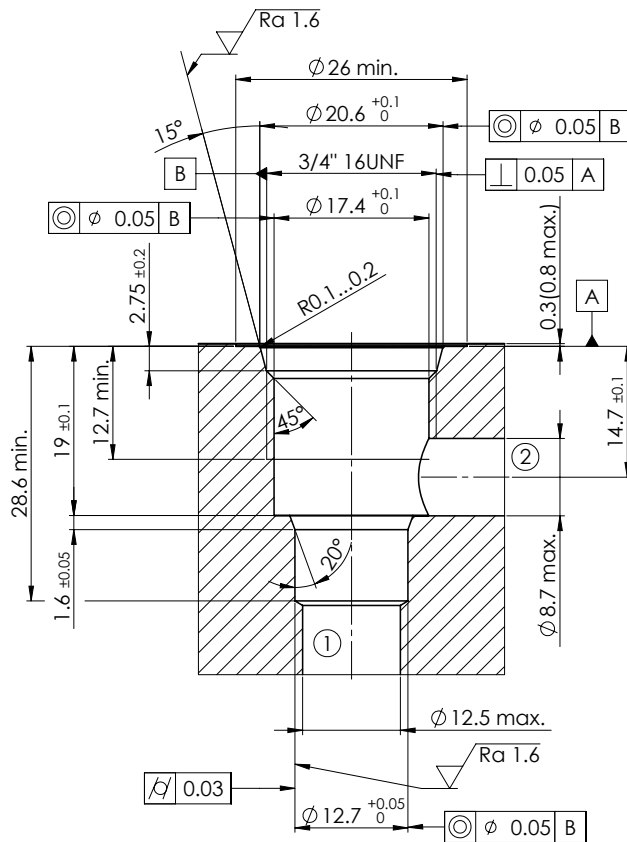
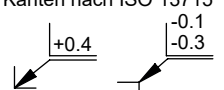
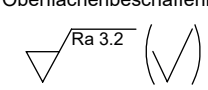


Patronensenkung 3/4" - 16 UNF


(Zeichnungs-Nr. 1-1352.4)

Kanten nach ISO 13715 	Oberflächenbeschaffenheit 	Längenmasse, Rundungen, Fasen m Winkel Geradheit, Ebenheit Rechtwinkligkeit, Symmetrie Rundlauf, Planlauf Hüllbedingung nach ISO 14405 ©	Auszug Allgmeintoleranzen ISO-2768-1			
			Allgemein-toleranzen ISO 2768	Nennmass >0,5-3	>3-6	>6-30
			Längenmasse ±0.1	±0.1	±0.2	±0.3
			Radien, Fasenhöhe ±0.2	±0.5	±1	

Werkzeuge

Benennung:	Artikel-Nummer:	Inhalt	Artikel-Nummer:
Ecoline 2-Wege 3/4" - 16 UNF	983.2814	Stufenbohrer Stufenreibahle	

Verwendung

Patrontyp:	Datenblatt-Nr.:	Patrontyp:	Datenblatt-Nr.:
SDEPU08	1.11-205B		
SVEPU08	1.11-208B		
BESPU08	2.1-523		