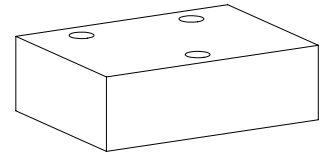


## Blind- oder Umlenkplatte

### Flanschbauart

◆ p<sub>max</sub> = 350 bar

### NG4-Mini Wandfluh-Norm



## BESCHREIBUNG

Blindplatten werden zum Absperrn aller Ölbohrungen des Anschlussbildes verwendet. Mit Umlenkplatten werden die gewünschten Verbindungen der Ölbohrungen hergestellt. Die übrigen Bohrungen werden abgesperrt.

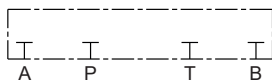
## TYPENSCHLÜSSEL

Anschlussbild nach Wandfluh-Norm		B BP 4 - [ ] # [ ]
		B U 4 / [ ] - [ ] # [ ]
Blindplatte	[BP]	
Umlenkplatte	[U]	
Nenngrösse 4-Mini		
Verbindungen der Ölbohrungen gemäss Typenaufstellung / Sinnbild		
Dichtwerkstoffe	NBR [ ]	
	FKM (Viton) [D1]	
	NBR 872 [Z604]	
Änderungs-Index (wird vom Werk eingesetzt)		
2.10-120		

## SINNBILD

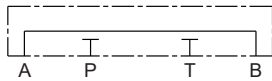
### Blindplatte

BBP4



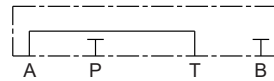
### Umlenkplatte

BU4 / A-B



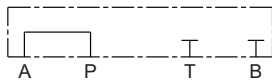
### Umlenkplatte

BU4 / A-T



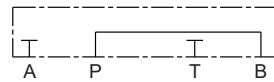
### Umlenkplatte

BU4 / P-A



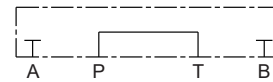
### Umlenkplatte

BU4 / P-B



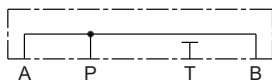
### Umlenkplatte

BU4 / P-T



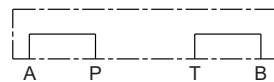
### Umlenkplatte

BU4 / P-A-B



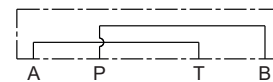
### Umlenkplatte

BU4 / P-A / B-T

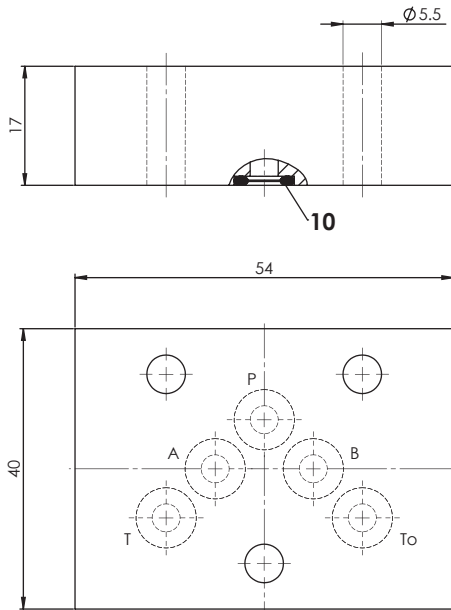


### Umlenkplatte

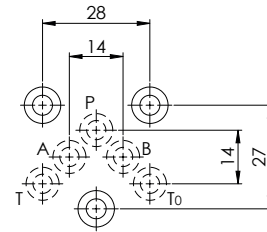
BU4 / P-B / A-T



## ABMESSUNGEN



## HYDRAULISCHER ANSCHLUSS



## ERSATZTEILLISTE

Position	Artikel	Bezeichnung
10	160.2052	O-Ring ID 5,28 x 1,78 (NBR)
	160.6052	O-Ring ID 5,28 x 1,78 (FKM)

## OBERFLÄCHENBEHANDLUNGEN

- ◆ Die Platten aus Stahl sind Zink-Nickel beschichtet

## DICHTWERKSTOFFE

Standardmässig NBR oder FKM (Viton), Auswahl in Typenschlüssel

## NORMEN

Anschlussbild Wandfluh-Norm