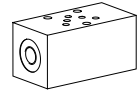


Sandwichgewindekörper

 • $p_{max} = 350 \text{ bar}$
NG3-Mini[®]

BESCHREIBUNG

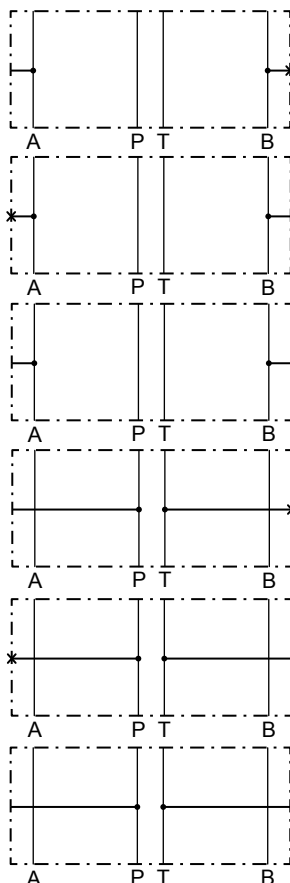
Sandwichgewindekörper NG3-Mini nach Wandfluh-Norm mit externen Anschlüssen G1/8" in A und B oder P und T. Bei den Einfachausführungen (A, B, P, T) wird der nicht verwendete Anschluss mittels Verschlusschraube G1/8" (Art. Nr. 238.1405) verschlossen. Die Körper sind verzinkt und werden inkl. 5 O-Ringen ID 4,50x1,50 (Art. Nr. 160.2045) geliefert. Die Anschlüsse T und To sind nicht miteinander verbunden.

ANWENDUNG

Sandwichgewindekörper dienen zum Anschluss externer Steuer-, Mess- und Regелеlemente in der Höhenverkerktung.

TYPENSCHLÜSSEL

	PG	S	A03		#	
Sandwichgewindekörper						
Sandwichbauart						
Anschlussbild nach Wandfluh-Norm, NG3-Mini						
Typenaufstellung / Funktion						
in A	A			in P	P	
in B	B			in T	T	
in A und B	AB			in P und T	PT	
Änderungs-Index (wird vom Werk eingesetzt)						

TYPENAUFSTELLUNG

 PGSA03-A
 (Art. Nr. 203.0501)

 PGSA03-B
 (Art. Nr. 203.0502)

 PGSA03-AB
 (Art. Nr. 203.0500)

 PGSA03-P
 (Art. Nr. 203.0504)

 PGSA03-T
 (Art. Nr. 203.0505)

 PGSA03-PT
 (Art. Nr. 203.0503)

ABMESSUNGEN
