

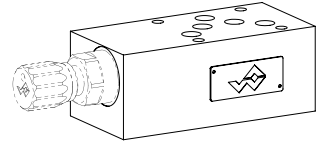
Gegenhalteventil

Sandwichbauart

- ◆ vorgesteuert oder direktgesteuert
- ◆ $p_{max} = 400 \text{ bar}$
- ◆ $p_{Nmax} = 350 \text{ bar}$
- ◆ $Q_{max} = 100 \text{ l/min}$

NG10

ISO 4401-05



BESCHREIBUNG

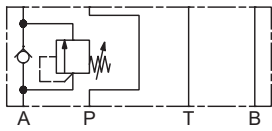
Vor- oder direktgesteuertes Gegenhalteventil in Sandwichbauart. Das Gegenhalteventil, auch Vorspannventil genannt, öffnet bei Erreichen des eingestellten Druckes den Hauptkolben.

ANWENDUNG

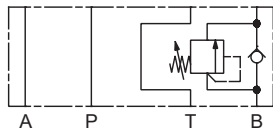
Gegenhalteventile mit Druckeinstellung in A, B oder T, werden zum Vorspannen von Zylindern / Motoren bzw. Erreichen eines Staudruckes eingesetzt.

SINNBILD

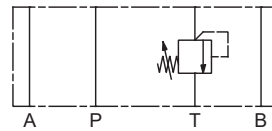
Sandwichausführung
G..SA..-A



Sandwichausführung
G..SA..-B



Sandwichausführung
G..SA..-T



Hinweis!



- ◆ Direktgesteuerte Ausführung gezeichnet
- ◆ Alle Varianten sind auch als vorgesteuert erhältlich

TYPENSCHLÜSSEL

	G <input type="checkbox"/> <input type="checkbox"/> S A10 - <input type="checkbox"/> - <input type="checkbox"/> - <input type="checkbox"/> # <input type="checkbox"/>
Gegenhalteventil	
Direktgesteuert	<input type="checkbox"/> A
Vorgesteuert	<input type="checkbox"/> V
Verstellart	Schlüssel <input type="checkbox"/> S Drehknopf <input type="checkbox"/> D Abdeckhaube <input type="checkbox"/> A
Sandwichbauart	
Anschlussbild nach ISO, NG10	
Typenaufstellung / Funktion	in T <input type="checkbox"/> T in A <input type="checkbox"/> A in B <input type="checkbox"/> B
Nenndruckstufe (p_N) der eingebauten Schraubpatrone	
Dichtwerkstoffe	NBR <input type="checkbox"/> FKM (Viton) <input type="checkbox"/> D1
Änderungs-Index (wird vom Werk eingesetzt)	

2.1-760

ALLGEMEINE KENNGRÖSSEN

Benennung	Gegenhalteventil
Bauart	Direkt- oder vorgesteuert
Befestigungsart	Sandwichbauart
Baugrösse	NG10 nach ISO 4401-05
Betätigungsart	Manuell
Temperaturbereich Umgebung	-25...+70 °C
Gewicht	2,3 kg

HYDRAULISCHE KENNGRÖSSEN

Betriebsdruck	$p_{max} = 400$ bar
Nenndruckstufe	P_{Nmax} A: 63, 210, 315 bar V: 63, 160, 350 bar
Minimaler Druck	Siehe Kennlinie
Maximaler Volumenstrom	$Q_{max} = 100$ l/min
Druckflüssigkeit	Mineralöle, andere Medien auf Anfrage
Viskositätsbereich	12 mm ² /s...320 mm ² /s
Temperaturbereich Medium	-25...+70 °C (NBR) -20...+70 °C (FKM)
Reinheitsklasse	Klasse 18 / 16 / 13
Filtrierung	Empfohlene Filterfeinheit $\beta_{6...10} \geq 75$, siehe Datenblatt 1.0-50

Hinweis! Weitere Kenngrößen, siehe Datenblatt der eingebauten Schraubpatrone



BETÄTIGUNG

Betätigungsart	S = arretierbare Schlüsselverstellung D = arretierbare Drehknopfverstellung
----------------	--

Hinweis! Weitere Kenngrößen, siehe Datenblatt der eingebauten Schraubpatrone



NORMEN

Anschlussbild	ISO 4401-05
Reinheitsklasse	ISO 4406

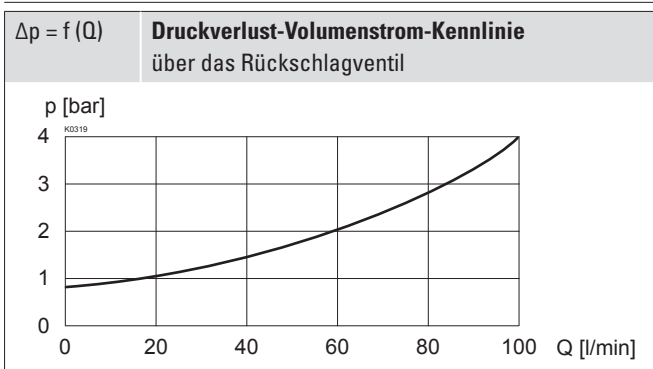
DICHTWERKSTOFFE

Standardmässig NBR oder FKM (Viton), Auswahl in Typenschlüssel

OBERFLÄCHENBEHANDLUNGEN

◆ Die Sandwichkörper aus Stahl sind Zinkphosphatiert

LEISTUNGSKENNGRÖSSEN



Hinweis! Die genauen Leistungskenngrößen sowie weitere hydraulische Kenngrößen sind dem Datenblatt der jeweils eingebauten Druckbegrenzungspatrone zu entnehmen.



Achtung! Die Leistungskenngrößen, speziell die „Druck-Volumenstrom-Kennlinien“ auf den Datenblättern der Schraubpatronen, beziehen sich nur auf die Schraubpatrone. Der zusätzliche Druckabfall in der Sandwichplatte muss berücksichtigt werden.



EINGEBAUTE VENTILE

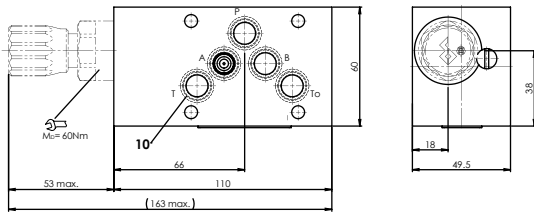
Die nachfolgend aufgeführten Schraubpatronen sind je nach Typ in der Sandwichplatte eingebaut.

Artikel	Bezeichnung	Datenblatt-Nr.
BV.PM22	Druckbegrenzungspatrone vorgesteuert	2.1-530
BA.PM22	Druckbegrenzungspatrone direktgesteuert	2.1-540

ABMESSUNGEN

Sandwichausführung

G.DSA10-A / B

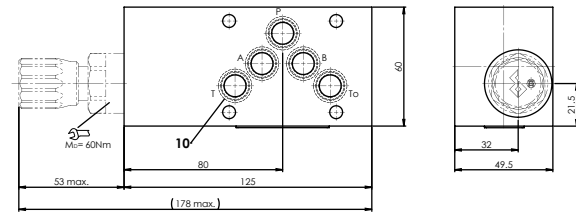


G.DSA10-A: Patrone auf A-Seite

G.DSA10-B: Patrone auf B-Seite

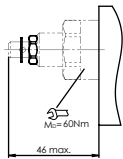
Sandwichausführung

G.DSA10-T



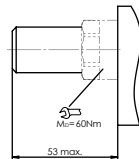
Verstellart

G.SSA10

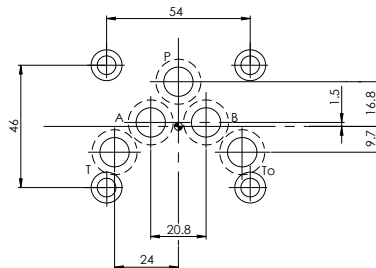


Verstellart

G.ASA10



HYDRAULISCHER ANSCHLUSS



ZUBEHÖR

Verstellarten für Schraubpatronen	Datenblatt 2.0-50
Gewindeanschlussplatten	Datenblatt 2.9-40
Reihenflanschplatten	Datenblatt 2.9-70
Längenverkeittungsblöcke	Datenblatt 2.9-110
Technische Erläuterungen	Datenblatt 1.0-100
Filtrierung	Datenblatt 1.0-50

ERSATZTEILLISTE

Position	Artikel	Bezeichnung
10	160.2140	O-Ring ID 14,00 x 1,78 (NBR)
	160.6141	O-Ring ID 14,00 x 1,78 (FKM)

MONTAGEHINWEISE

Montageart	Sandwichmontage 4 Befestigungslöcher für Zylinder- oder Stiftschrauben M6
Einbaulage	Beliebig, vorzugsweise waagrecht
Anzugsdrehmoment	Befestigungsschrauben $M_D = 8,9 \text{ Nm}$ (Qualität 8.8, verzinkt) Schraubpatrone $M_D = 60 \text{ Nm}$