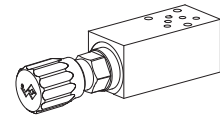


**Gegenhalteventil  
Sandwichbauart**
 $Q_{max} = 8 \text{ l/min}$   
 $p_{max} = 315 \text{ bar}$ 
**NG3-Mini<sup>®</sup>**

**BESCHREIBUNG**

Vor- und direktgesteuerte Gegenhalteventile in Sandwichausführung. Die Ventile sind in zwei Verstellarten erhältlich und sind arretierbar. Zur Schlüsselverstellung ist zusätzlich eine Abdeckhaube lieferbar, siehe Datenblatt 2.0-50. Es stehen je 3 Druckstufen zur Verfügung. Die Sandwichkörper sind aus Aluminium, farblos eloxiert.

**FUNKTION**

Das Gegenhalteventil, auch Vorspannventil genannt, öffnet bei Erreichen des eingestellten Druckes den Hauptkolben.

**ANWENDUNG**

Gegenhalteventile mit Druckeinstellung in A, B, AB oder T, in Sandwichausführung, werden zum Vorspannen von Zylindern/Motoren bzw. Erreichen eines Staudruckes eingesetzt. Anwendungen im allgemeinen Maschinenbau, Handlings aller Arten sowie Verkettings im Aggregatebau. Mini-3 Gegenhalteventile werden überall dort eingesetzt, wo geringes Gewicht und kleinste Baugröße gefordert sind.

**TYPENSCHLÜSSEL**

Gegenhalteventil		G		S	A 03	-		-		#	
Direktgesteuert			S								
Vorgesteuert			V								
Verstellart	Schlüssel		S								
	Drehknopf		D								
	Abdeckhaube		A								
Sandwichbauart											
Anschlussbild nach Wandfluh-Norm, NG3-Mini											
Typenaufstellung/Funktion	in T		T								
	in A und B		AB								
Nenndruckstufe $p_N$	vorgesteuert	63 bar		63							
		160 bar		160							
	direktgesteuert	63 bar		63							
		160 bar		160							
		315 bar		315							

Änderungs-Index (wird vom Werk eingesetzt)

**ALLGEMEINE KENNGRÖSSEN**

Nenngrösse	NG3-Mini nach Wandfluh-Norm
Benennung	Vor- oder direktgesteuertes Gegenhalteventil
Bauart	Sandwichausführung
Befestigungsart	3 Befestigungslöcher für Zylinderschrauben M4 oder Stiftschrauben M4
Anzugsdrehmomente	$M_s = 2,8 \text{ Nm}$ (Qual. 8.8) für Befest. Schrauben $M_D = 30 \text{ Nm}$ für Einschraubpatronen
Anschlussart	Gewinde-Anschlussplatten Reihenflanschplatten Längenverkettingssystem
Einbaulage	beliebig
Umgebungstemperatur	-20...+50 °C
Masse	Je nach Ventiltyp 0,30...0,85 kg

**HYDRAULISCHE KENNGRÖSSEN**

Druckflüssigkeit	Mineralöle, andere Medien auf Anfrage
Max. zulässiger Verschmutzungsgrad	ISO 4406:1999, Klasse 18/16/13 (Empfohlene Filterfeinheit $\beta_{6...10} \geq 75$ ) siehe auch Datenblatt 1.0-50/2
Viskositätsbereich	12 mm <sup>2</sup> /s...320 mm <sup>2</sup> /s
Druckflüssigkeitstemperatur	-20...+70 °C
Höchstdruck	$p_{max} = 315 \text{ bar}$
Nenndruckstufen	vorgesteuert: $p_N = 63 \text{ bar}, 160 \text{ bar}, 350 \text{ bar}$ direktgesteuert: $p_N = 63 \text{ bar}, 160 \text{ bar}, 315 \text{ bar}$
Minimaler Druck	siehe Kennlinie
Öffnungsdruck über Rückschlagventil	$p_o = 0,3 \text{ bar}$
Maximaler Volumenstrom	vorgesteuert: $Q_{max} = 8 \text{ l/min}$ direktgesteuert: $Q_{max} = 5 \text{ l/min}$

**EINGEBAUTE SCHRAUBPATRONEN**

Die nachfolgend aufgeführten Schraubpatronen sind je nach Typ im Flanschkörper bzw. in der Sandwichplatte eingebaut.

Typ	Bezeichnung	Datenblatt Nr.
BV.PM18	Druckbegrenzungspatrone • vorgesteuert	2.1-510
BS.PM18	Druckbegrenzungspatrone • direktgesteuert	2.1-520


**HINWEIS!**

Die genauen Leistungskenngrößen sowie weitere hydraulische Kenngrößen sind dem Datenblatt der jeweils eingebauten Druckbegrenzungspatrone zu entnehmen.


**HINWEIS!**

Die genauen Leistungskenngrößen sowie weitere hydraulische Kenngrößen sind dem Datenblatt der jeweils eingebauten Druckbegrenzungspatrone zu entnehmen.


**VORSICHT!**

Die Leistungskenngrößen, speziell die „**Druck-Volumenstrom-Kennlinien**“ auf den Datenblättern der Schraubpatronen, beziehen sich nur auf die Schraubpatrone. Der zusätzliche Druckabfall im Flanschkörper bzw. in der Sandwichplatte muss berücksichtigt werden.

**EINGEBAUTE SCHRAUBPATRONEN**

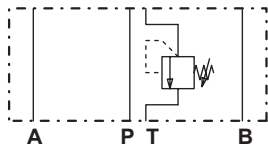
Die nachfolgend aufgeführten Schraubpatronen sind je nach Typ im Flanschkörper bzw. in der Sandwichplatte eingebaut.

Typ	Bezeichnung	Datenblatt Nr.
BV.PM18	Druckbegrenzungspatrone • vorgesteuert	2.1-510
BS.PM18	Druckbegrenzungspatrone • direktgesteuert	2.1-520

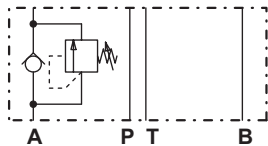
**TYPENAUFSTELLUNG/ABMESSUNGEN**

Sandwichausführung

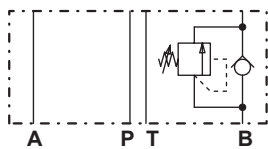
G..SA03-T



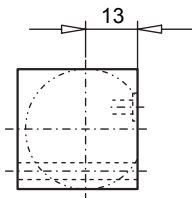
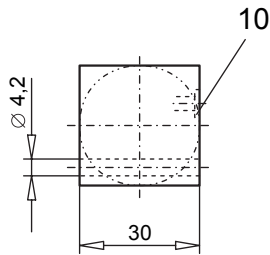
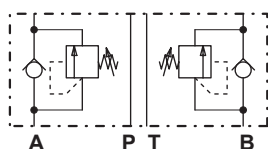
G..SA03-A



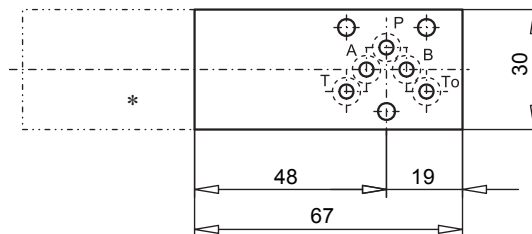
G..SA03-B



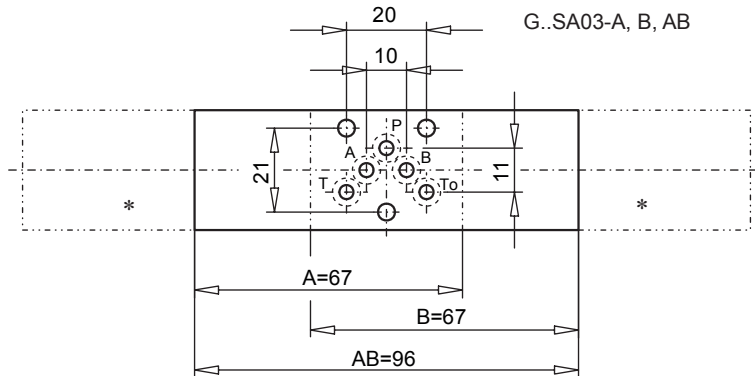
G..SA03-AB



G..SA03-T



G..SA03-A, B, AB



\* Die Aussenmasse der Patronen sind den entsprechenden Datenblättern 2.1-510 und 2.1-520 zu entnehmen.

**ERSATZTEILLISTE**

Position	Artikel	Bezeichnung
10	160.2045	O-Ring ID 4,5x1,5

Technische Erläuterungen siehe Datenblatt 1.0-100