

Schieberventil

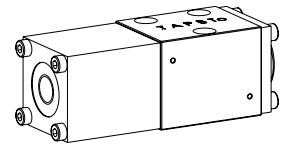
Flanschbauart

- ◆ pneumatisch betätigt
- ◆ 4/2-Wege Impulsausführung gerastet
- ◆ 4/3-Wege mit federzentrierter Mittelstellung
- ◆ 4/2-Wege mit Federrückstellung
- ◆ $Q_{max} = 8 \text{ l/min}$
- ◆ $p_{max} = 350 \text{ bar}$

BESCHREIBUNG

Direktgesteuertes pneumatisch betätigtes Kolbenventil mit 4 Anschlüssen in 5-Kammer-System. Kolben gerastet oder mit Federrückstellung. Ohne Betätigung wird der Kolben durch die Feder in der Mittelstellung (4/3) gehalten oder in die Grundstellung (4/2) zurückgeschaltet. Mit Rastung wird der Kolben in der zuletzt gewählten Schaltstellung gehalten. Präzise Kolbenpassung, kleines Leck, grosse Lebensdauer. Kolben aus gehärtetem Stahl, Ventilkörper aus hochwertigem Hydraulikguss.

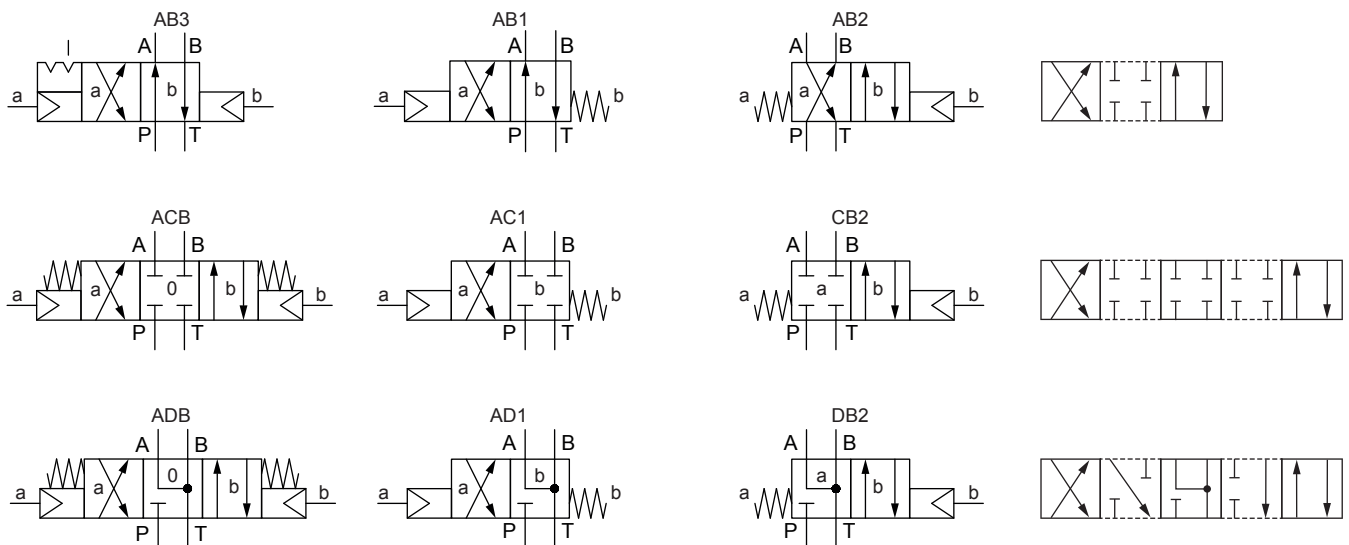
NG3-Mini



ANWENDUNG

Schieberventile werden hauptsächlich zur Steuerung der Bewegungsrichtung und zum Halten von Hydraulikzylindern und Motoren eingesetzt. Die Bewegungsrichtung wird durch die Stellung des Ventilkolbens und dessen Sinnbild bestimmt. Miniaturventile werden eingesetzt, wo geringe Baugrösse und kleines Gewicht von entscheidender Bedeutung sind.

SINNBILD



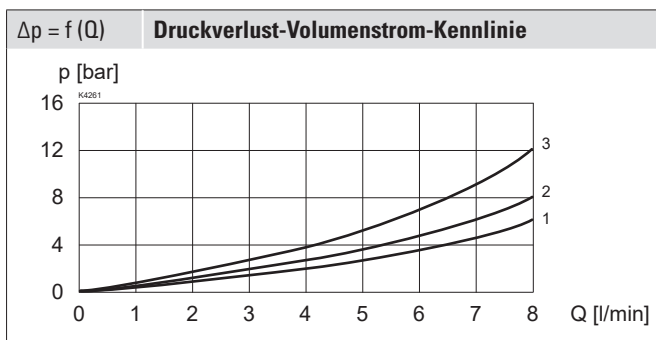
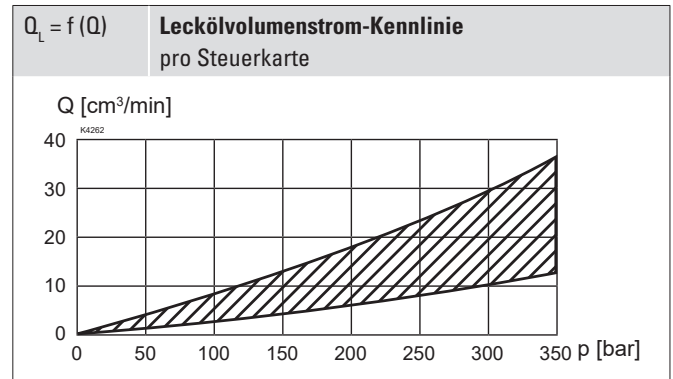
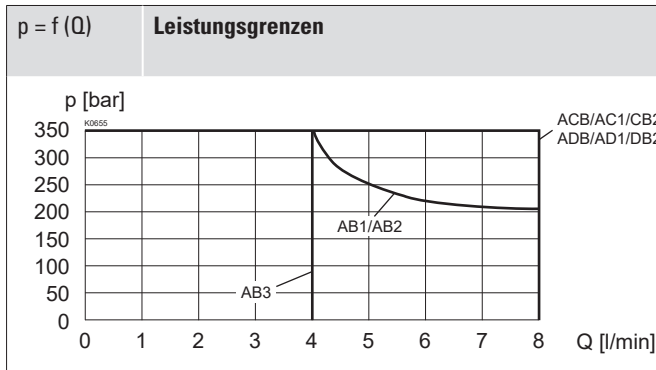
ALLGEMEINE KENNGRÖSSEN

Benennung	4/2-, 4/3-Schieberventil
Bauart	Direktgesteuert
Befestigungsart	Flanschbauart
Baugrösse	NG3-Mini nach Wandfluh-Norm
Betätigungsart	Pneumatisch betätigt
Temperaturbereich	-25...+70 °C
Umgebung	
Gewicht	0,42 kg (1 Steuerkopf) 0,57 kg (2 Steuerköpfe)
MTTFd	150 Jahre

BETÄTIGUNG

Betätigungsart	Pneumatisch betätigt
Ausführung	Steuerkopf CKIII
Steuerdruck	$p_{V_{min}} = 2 \text{ bar}$ bei $p_T = 20 \text{ bar}$ $p_{V_{min}} = 5 \text{ bar}$ bei $p_T = 100 \text{ bar}$
Steuervolumen	$V = 2 \text{ cm}^3$

LEISTUNGSKENNGRÖSSEN

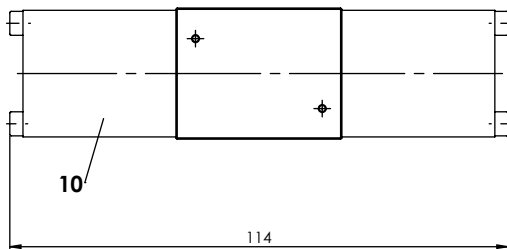
 Ölviskosität $\nu = 30 \text{ mm}^2/\text{s}$


Sinnbild	Volumenstromrichtung				
	P - A	P - B	P - T	A - T	B - T
AB1 / AB2 / AB3	3	3	-	2	2
ACB / AC1 / CB2	3	3	-	1	1
ADB / AD1 / DB2	2	2	-	1	1

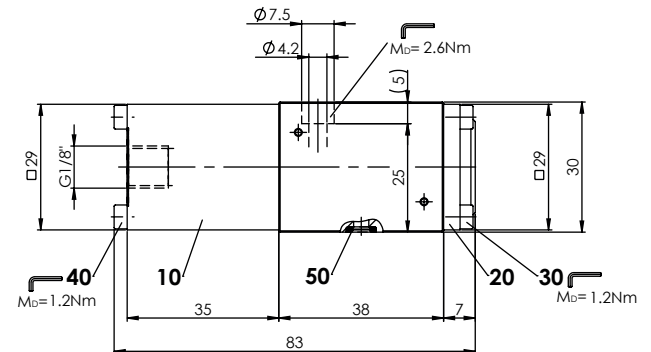
ABMESSUNGEN

4/3-Wegeventile (Federzentriert)

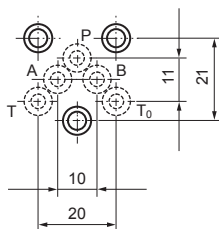
4/2-Wegeventile (Impuls)



4/2-Wegeventile (Federrückstellung)



HYDRAULISCHER ANSCHLUSS



ERSATZTEILLISTE

Position	Artikel	Bezeichnung
10	254.1000	Pneumatischer Steuerkopf CKIII
20	056.4200	Deckel
30	246.0109	Zylinderschraube M3 x 8 DIN 912
40	246.0141	Zylinderschraube M3 x 40 DIN 912
50	160.2045	O-Ring ID 4,50 x 1,50 (NBR)

Wandfluh AG Postfach CH-3714 Frutigen
 Tel. 033 672 72 72 Fax 033 672 72 12 sales@wandfluh.com