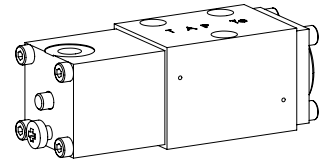


Sitzventil

Flanschbauart

- ◆ pneumatisch betätigt
- ◆ 2/2-, 3/2- und 3/4-Wege
- ◆ stromlos offen und stromlos geschlossen
- ◆ $Q_{max} = 15 \text{ l/min}$
- ◆ $p_{max} = 350 \text{ bar}$

NG4-Mini Wandfluh-Norm



BESCHREIBUNG

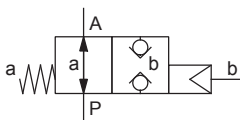
Direktgesteuertes 2/2-, 3/2- und 3/4-Wege Sitzventil in Flanschbauart. Mittels des pneumatischen Steuerkopfes wird der Sitzventilkolben gegen die Feder wirkend geöffnet oder geschlossen. Dank beidseitig druckausgeglichener Sitzkonstruktion kann das Ventil in beide Richtungen durchflossen werden. Die Sitzkolbenführung ist mittels O-Ring abgedichtet. Der metallisch dichtende Sitz schliesst das Ventil praktisch leckagefrei ab.

ANWENDUNG

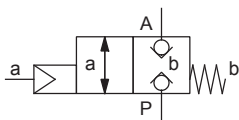
Sitzventile werden überall dort eingesetzt, wo dichte Schliessfunktionen wie leckagefreies Halten von Lasten, Spannen und Klemmen von entscheidender Bedeutung sind. Miniaturventile werden eingesetzt, wo geringe Baugrösse und kleines Gewicht von entscheidender Bedeutung sind.

SINNBILD

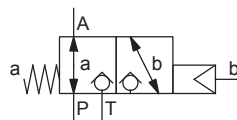
BK22040b



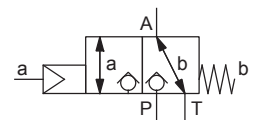
BK22041a



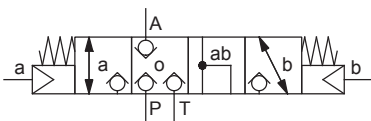
BK32040b



BK32041a



BK3404



TYPENSCHLÜSSEL

2/2- oder 3/2-Wege Ausführung
 3/4-Wege Ausführung

B K 2 04 - #
 B K 3 4 04 - #

Anschluss nach Wandfluh-Norm

Pneumatisch betätigt

2-Wege (Anschlüsse)

2

3-Wege (Anschlüsse)

3

2 Schaltstellungen

4 Schaltstellungen

Nenngrösse 4-Mini

Stromlos geschlossen

Steuerknopf auf A-Seite

1a

Stromlos offen

Steuerknopf auf B-Seite

0b

Dichtwerkstoffe

NBR

FKM (Viton)

D1

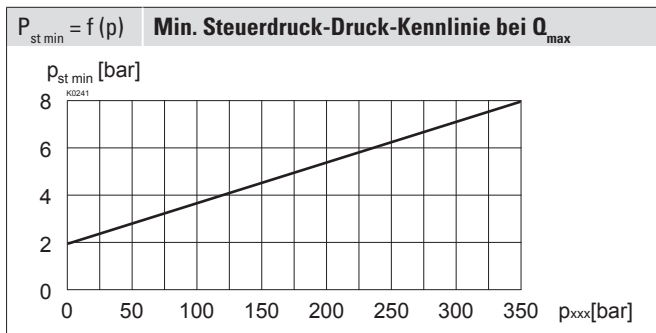
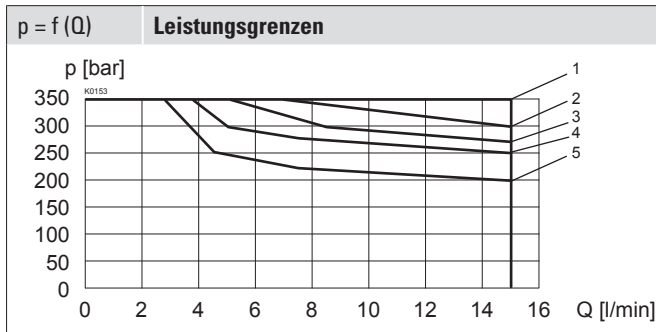
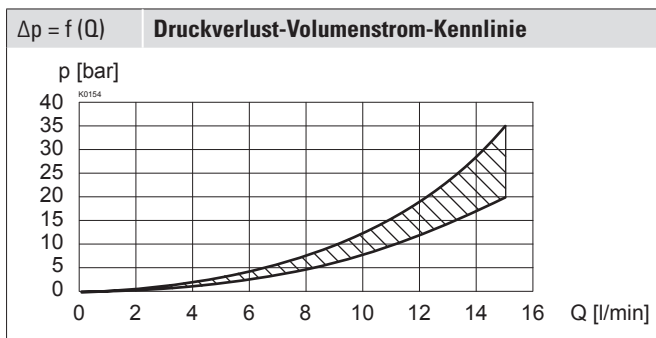
Änderungs-Index (wird vom Werk eingesetzt)

1.11-6120

ALLGEMEINE KENNGRÖSSEN

Benennung	2/2-, 3/2- und 3/4-Wege Sitzventil
Bauart	Direktgesteuert
Befestigungsart	Flanschbauart
Baugröße	NG4-Mini nach Wandfluh-Norm
Betätigungsart	Pneumatisch betätigt
Temperaturbereich	-25...+70 °C (NBR)
Umgebung	-20...+70 °C (FKM)
Gewicht	0,9 kg (2/2- und 3/2-Wege) 1,2 kg (3/4-Wege)
MTTFd	150 Jahre

LEISTUNGSKENNGRÖSSEN

 Ölviskosität $\nu = 30 \text{ mm}^2/\text{s}$

BETÄTIGUNG

Betätigungsart	Pneumatisch
Ausführung	Steuerkopf BKII
Steuerdruck	$p_{st \min}$ = siehe Kennlinie $p_{st \max} = 8 \text{ bar}$
Steuervolumen	$V = 2,5 \text{ cm}^3$

HYDRAULISCHE KENNGRÖSSEN

Betriebsdruck	$p_{\max} = 350 \text{ bar}$
Maximaler Volumenstrom	$Q_{\max} = 15 \text{ l/min}$, siehe Kennlinie
Volumenstromrichtung	Beliebig (siehe Kennlinie)
Lecköl	Sitzdicht, max. 0,05 ml / min (ca. 1 Tropfen / min) bei 30 cSt
Druckflüssigkeit	Mineralöle, andere Medien auf Anfrage
Viskositätsbereich	12 mm ² /s...320 mm ² /s
Temperaturbereich	-20...+70 °C
Medium	
Reinheitsklasse	Klasse 20 / 18 / 14
Filtrierung	Empfohlene Filterfeinheit $\beta 10 \dots 16 \geq 75$, siehe Datenblatt 1.0-50

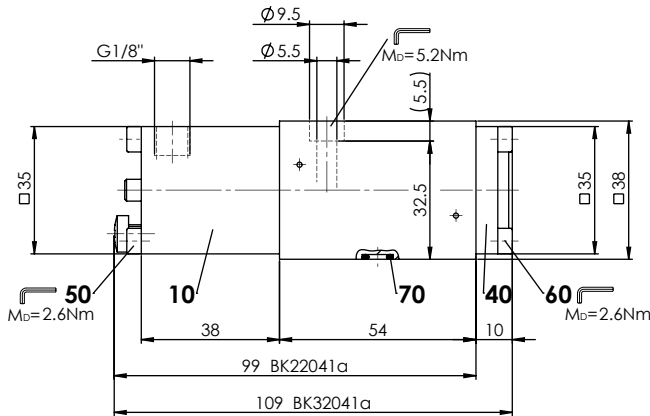
Typ	Durchflussrichtung			
	P - A	A - T	A - P	T - A
BK22041a	1	-	2	-
BK22040b	1	-	4	-
BK32041a	1	3	5	1
BK32040b	1	4	5	1
BK3404	1	1	2	2

EINGEBAUTE VENTILE

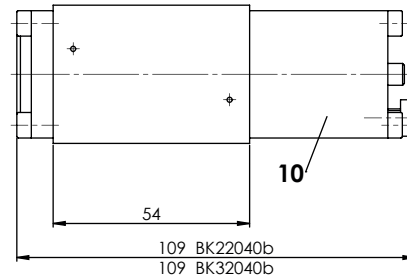
Zentrales Funktionselement ist die Sitzventilpatrone NG4, Datenblatt 1.11-2020.

ABMESSUNGEN

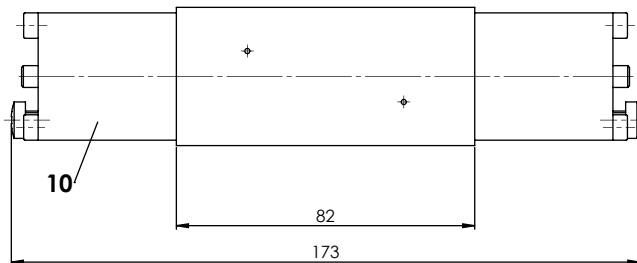
3/2-; 2/2-Wege



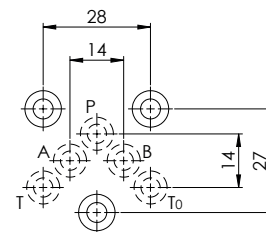
3/2-; 2/2-Wege



3/4-Wege



HYDRAULISCHER ANSCHLUSS



ERSATZTEILLISTE

Position	Artikel	Bezeichnung
10	254.2000	Pneumatischer Steuerkopf BK II
40	057.4201	Deckel
50	246.1146	Zylinderschraube M4 x 45 DIN 912
60	246.1113	Zylinderschraube M4 x 12 DIN 912
70	160.2052	O-Ring ID 5,28 x 1,78 (NBR)
	160.6052	O-Ring ID 5,28 x 1,78 (FKM)

ZUBEHÖR

Befestigungsschrauben	Datenblatt 1.0-60
Gewindeanschlussplatten	Datenblatt 2.9-10
Reihenflanschplatten	Datenblatt 2.9-50
Längenverkeittungsblöcke	Datenblatt 2.9-90
Technische Erläuterungen	Datenblatt 1.0-100
Filtrierung	Datenblatt 1.0-50

OBERFLÄCHENBEHANDLUNGEN

- ◆ Der Ventilkörper ist mit Zweikomponentenlack gespritzt
- ◆ Der pneumatische Steuerkopf, der Deckel und die Zylinderschrauben sind galvanisch verzinkt

MONTAGEHINWEISE

Montageart	Flanschmontage 3 Befestigungslöcher für Zylinderschrauben M5 x 40
Einbaulage	Beliebig, vorzugsweise waagrecht
Anzugsdrehmoment	Befestigungsschrauben $M_D = 5,2 \text{ Nm}$ (Qualität 8.8, verzinkt)

Hinweis! Die Länge der zu verwendenden Befestigungsschraube richtet sich nach dem Grundmaterial des Anschlusselementes.



DICHTWERKSTOFFE

Standardmässig NBR oder FKM (Viton), Auswahl in Typenschlüssel

HANDNOTBETÄTIGUNG

Im Steuerkopf integriert. Betätigung durch Drücken des Stiftes.

NORMEN

Anschlussbild	Wandfluh-Norm
Reinheitsklasse	ISO 4406

Wandfluh AG Postfach CH-3714 Frutigen
 Tel. +41 33 672 72 72 Fax +41 33 672 72 12 sales@wandfluh.com