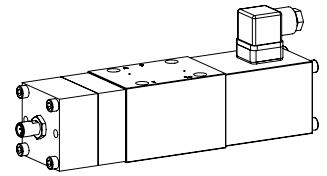


Magnetsitzventil mit induktiver Schaltstellungsüberwachung

NG10
ISO 4401-05

Flanschbauart

- ◆ 2/2- und 3/2-Wege
- ◆ stromlos offen und stromlos geschlossen
- ◆ $Q_{max} = 80 \text{ l/min}$
- ◆ $p_{max} = 350 \text{ bar}$



BESCHREIBUNG

Magnetsitzventil gemäss Datenblatt 1.11-2160 mit zusätzlicher induktiver Schaltstellungsüberwachung. Der kontaktlose Sensor überträgt die Sitzkolbenlage auf ein Sprungsignal.

TYPENSCHLÜSSEL

2/2- oder 3/2-Wege Ausführung

 A 2 10 - - #

Internationale Anschlussnorm ISO

Medium-Magnet

 M

Super-Magnet

 S

2-Wege (Anschlüsse)

 2

3-Wege (Anschlüsse)

 3

2 Schaltstellungen

Nenngrösse 10

Stromlos geschlossen

Magnet auf A-Seite

 1a

Stromlos offen

Magnet auf B-Seite

 0b

Restliche Typenbezeichnung gemäss Typenschlüssel Datenblatt 1.11-2160

Polarität / Signalausgang / Überwachung

PNP / NO / Einfach

 Z603

PNP / NC / Einfach

 Z482

NPN / NO / Einfach

 Z680

Änderungs-Index (wird vom Werk eingesetzt)

1.11-2162

ALLGEMEINE KENNGRÖSSEN

 Gewicht 5,30 kg (22101)
 5,95kg (22100; 3210.)

Kenngrossen Sensor:

Nennspannung	24 VDC
Betriebsspannung	10...30 VDC
Signalstrom	max. 200 mA
Schaltfrequenz	2000 Hz
Schutzart	IP 68
	Die Schutzart des Ventils kann je nach Anschlussart tiefer liegen, siehe Datenblatt 1.11-2160
Abmessung	M12 x 1
Umgebungstemperatur	-25...50 °C
Anzugsdrehmoment	15 Nm
Höchstdruck	500 bar

ZUBEHÖR

Gegenstecker (Kabeldose female, konfektionierbar)

gerade, Schraubklemme Artikel Nr. 219.2978

gewinkelt, Schraubklemme Artikel Nr. 219.3003

OBERFLÄCHENBEHANDLUNGEN

- ◆ Der Ventilkörper ist mit Zweikomponentenlack gespritzt
- ◆ Der Magnet, der Flansch und der Deckel sind galvanisch verzinkt
- ◆ Die Zylinderschrauben sind galvanisch verzinkt

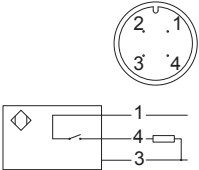
Hinweis!

Weitere Kenngrossen siehe Datenblatt 1.11-2160



ELEKTRISCHER ANSCHLUSS

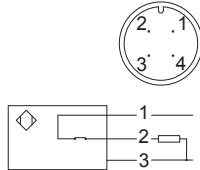
Typ:	PNP, NO (Schliesser)
Bezeichnung:	Z603
Artikel-Nr.:	205.5024
Gerätestecker	M12, 4-polig male
Gegenstecker	M12, 4-polig female



1 = Versorgungsspannung +
 2 = Reserviert für Erweiterungen
 3 = Versorgungsspannung 0 VDC
 4 = Signal
 Plus geschaltet

Gegenstecker nicht im Lieferumfang

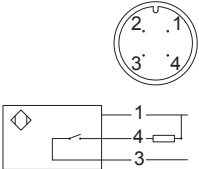
Typ:	PNP, NC (Öffner)
Bezeichnung:	Z482
Artikel-Nr.:	205.5023
Gerätestecker	M12, 4-polig male
Gegenstecker	M12, 4-polig female



1 = Versorgungsspannung +
 2 = Signal
 3 = Versorgungsspannung 0 VDC
 4 = Reserviert für Erweiterungen
 Plus geschaltet

Gegenstecker nicht im Lieferumfang

Typ:	NPN, NO (Schliesser)
Bezeichnung:	Z680
Artikel-Nr.:	205.5026
Gerätestecker	M12, 4-polig male
Gegenstecker	M12, 4-polig female



1 = Versorgungsspannung +
 2 = Reserviert für Erweiterungen
 3 = Versorgungsspannung 0 VDC
 4 = Signal
 Minus geschaltet

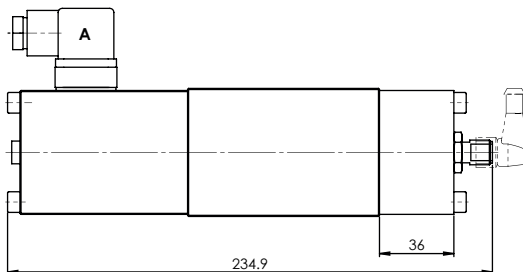
Gegenstecker nicht im Lieferumfang

Signalverhalten

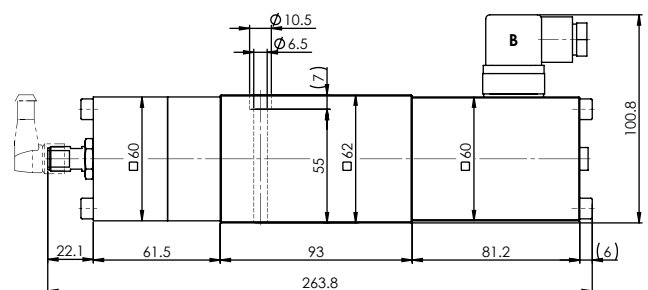
Signal des Aktuators	Signal des Sensors	
	NO Schliesser	NC Öffner
A / B	S1	S1
0	0	1
1	1	0

ABMESSUNGEN

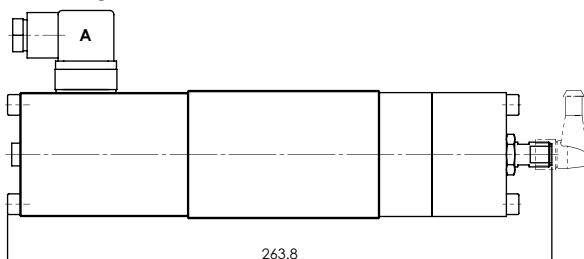
22101 (Magnet auf A-Seite)



22100 (Magnet auf B-Seite)



32101 (Magnet auf A-Seite)



32100 (Magnet auf B-Seite)

