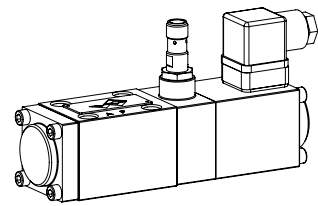


## Magnetsitzventil mit induktiver Schaltstellungsüberwachung

### Flanschbauart

- ◆ 2/2- und 3/2-Wege
- ◆ stromlos offen und stromlos geschlossen
- ◆  $Q_{max} = 40 \text{ l/min}$
- ◆  $p_{max} = 350 \text{ bar}$

**NG6**  
**ISO 4401-03**


## BESCHREIBUNG

Magnetsitzventil gemäss Datenblatt 1.11-2140 mit zusätzlicher induktiver Schaltstellungsüberwachung. Der kontaktlose Sensor überträgt die Sitzkolbenlage auf ein Sprungsignal.

## TYPENSCHLÜSSEL

2/2- oder 3/2-Wege Ausführung		A <input type="checkbox"/> <input type="checkbox"/> 2 06 <input type="checkbox"/> - <input type="checkbox"/> - <input type="checkbox"/> # <input type="checkbox"/>	
Internationale Anschlussnorm ISO			
Medium-Magnet	<input type="checkbox"/> M		
Super-Magnet	<input type="checkbox"/> S		
2-Wege (Anschlüsse)	<input type="checkbox"/> 2		
3-Wege (Anschlüsse)	<input type="checkbox"/> 3		
2 Schaltstellungen			
Nenngrösse 6			
Stromlos geschlossen	Magnet auf A-Seite	<input type="checkbox"/> 1a	
Stromlos offen	Magnet auf B-Seite	<input type="checkbox"/> 0b	
Restliche Typenbezeichnung gemäss Typenschlüssel Datenblatt 1.11-2140			
Polarität / Signalausgang / Überwachung		Magnet auf A-Seite	<input type="checkbox"/> P1a
PNP / NO oder NC		Magnet auf B-Seite	<input type="checkbox"/> P1b
NPN / NO		Magnet auf A-Seite	<input type="checkbox"/> P2a
		Magnet auf B-Seite	<input type="checkbox"/> P2b
Änderungs-Index (wird vom Werk eingesetzt)			
1.11-2142			

## ALLGEMEINE KENNRÖSSEN

Gewicht : 2,25 kg

Kenngrossen Sensor:	
Betriebsspannung	10...36 VDC
Signalstrom	max. 200 mA
Schutzart	IP 68 Die Schutzart des Ventils kann je nach Anschlussart tiefer liegen, siehe Datenblatt 1.11-2140
Abmessung	M12 x 1
Umgebungstemperatur	-25...+70 °C
Anzugsdrehmoment	7,5 Nm

## ZUBEHÖR

Gegenstecker (Kabeldose female, konfektionierbar)

gerade, Schraubklemme	Artikel Nr. 219.2978
gewinkelt, Schraubklemme	Artikel Nr. 219.3003

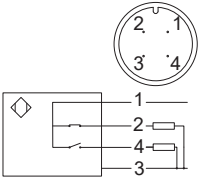
## OBERFLÄCHENBEHANDLUNGEN

- ◆ Der Ventilkörper ist mit Zweikomponentenlack gespritzt
- ◆ Der Magnet, der Flansch und der Deckel sind Zink-Nickel beschichtet
- ◆ Die Zylinderschrauben sind galvanisch verzinkt

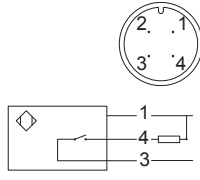
**Hinweis!** Weitere Kenngrossen, siehe Datenblatt 1.11-2140


**ELEKTRISCHER ANSCHLUSS**

Typ:	PNP, NO (Schliesser) oder NC (Öffner)
Bezeichnung:	P1
Artikel-Nr.:	205.5028
Gerätestecker	M12, 4-polig male 1 = Versorgungsspannung + 2 = Signal NC 3 = Versorgungsspannung 0 VDC 4 = Signal NO Plus geschaltet
Gegenstecker (nicht im Lieferumfang)	M12, 4-polig female



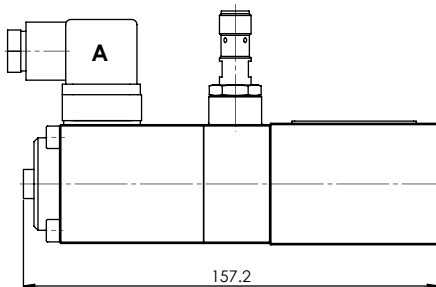
Typ:	NPN, NO (Schliesser)
Bezeichnung:	P2
Artikel-Nr.:	205.5027
Gerätestecker	M12, 4-polig male 1 = Versorgungsspannung + 2 = Reserviert für Erweiterungen 3 = Versorgungsspannung 0 VDC 4 = Signal Minus geschaltet
Gegenstecker (nicht im Lieferumfang)	M12, 4-polig female


**Signalverhalten**

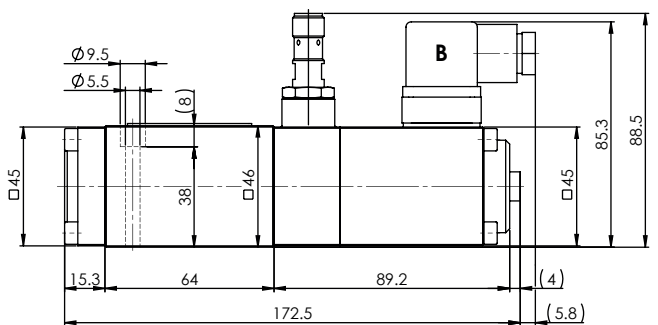
Signal des Aktuators	Signal des Sensors	
	NO Schliesser	NC Öffner
A / B	S1	S1
0	0	1
1	1	0

**ABMESSUNGEN**

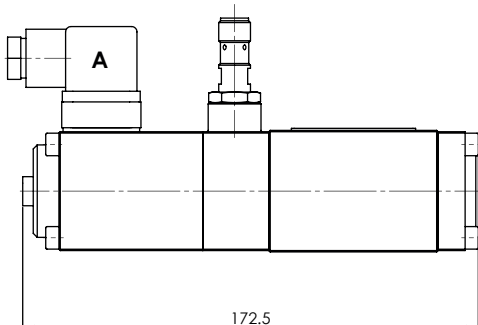
22061 (Magnet auf A-Seite)



22060 (Magnet auf B-Seite)



32061 (Magnet auf A-Seite)



32060 (Magnet auf B-Seite)

